

大子町土砂災害・洪水ハザードマップ

～ 栃原地区版 ～

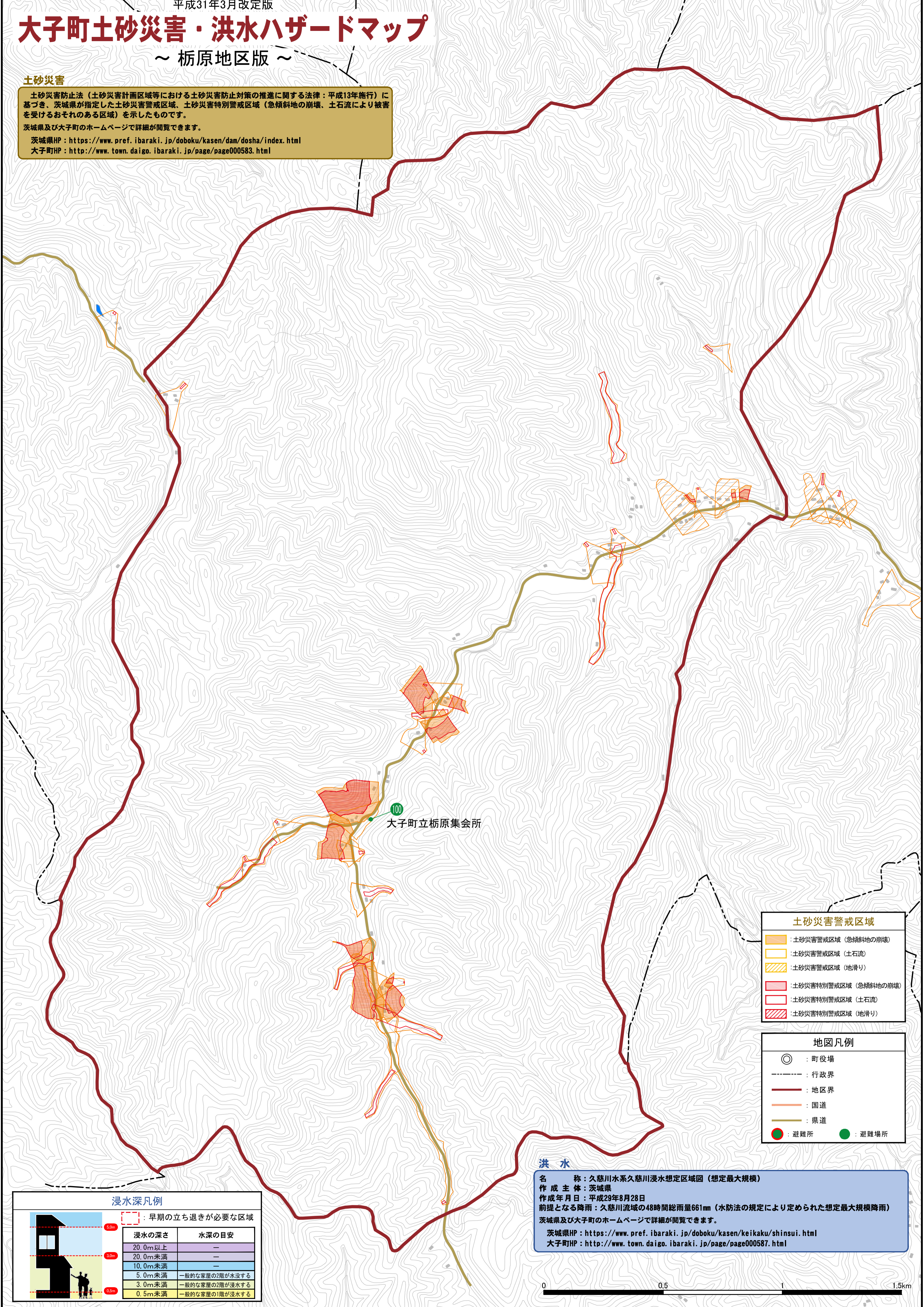
土砂災害

土砂災害防止法（土砂災害計画区域等における土砂災害防止対策の推進に関する法律：平成13年施行）に基づき、茨城県が指定した土砂災害警戒区域、土砂災害特別警戒区域（急傾斜地の崩壊、土石流により被害を受けるおそれのある区域）を示したものです。

茨城県及び大子町のホームページで詳細が閲覧できます。

茨城県HP：<https://www.pref.ibaraki.jp/doboku/kasen/dam/dosha/index.html>

大子町HP：<http://www.town.daigo.ibaraki.jp/page/page000583.html>

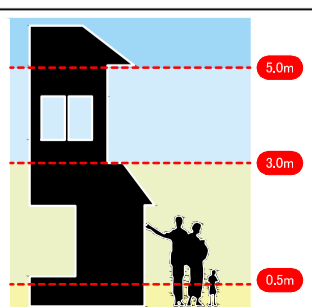


土砂災害警戒区域	
	土砂災害警戒区域（急傾斜地の崩壊）
	土砂災害警戒区域（土石流）
	土砂災害警戒区域（地滑り）
	土砂災害特別警戒区域（急傾斜地の崩壊）
	土砂災害特別警戒区域（土石流）
	土砂災害特別警戒区域（地滑り）

地図凡例	
	町役場
	行政区界
	地区界
	国道
	県道
	避難所
	避難場所

浸水深凡例

：早期の立ち退きが必要な区域



浸水の深さ	水深の目安
20.0m以上	—
20.0m未満	—
10.0m未満	—
5.0m未満	一般的な家屋の2階が水没する
3.0m未満	一般的な家屋の2階が浸水する
0.5m未満	一般的な家屋の1階が浸水する

洪水

名称：久慈川水系久慈川浸水想定区域図（想定最大規模）
 作成主体：茨城県
 作成年月日：平成29年8月28日
 前提となる降雨：久慈川流域の48時間総雨量661mm（水防法の規定により定められた想定最大規模降雨）
 茨城県及び大子町のホームページで詳細が閲覧できます。
 茨城県HP：<https://www.pref.ibaraki.jp/doboku/kasen/keikaku/shinsui.html>
 大子町HP：<http://www.town.daigo.ibaraki.jp/page/page000587.html>