

大子町 認知症ガイド(認知症ケアパス)

認知症とは？

認知症は、脳の細胞が壊れたり、働きが悪くなったりすることにより、普段の生活に支障が出てくる状態をいいます。原因となる病気はいくつかありますが、誰にでも起こりうるものです。認知症の進行やあらわれる症状は、人によって大きく異なります。原因となる病気や心身の状態、環境も影響します。

主な認知症の症状

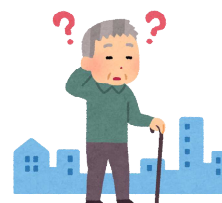
記憶障害：物事を覚えられなくなったり、覚えていたことを思い出せなくなる。

見当識障害：時間や場所、やがては人との関係などが分からなくなる。

徘徊：外へ出て行き、そのまま家に戻れなくなる。

妄想：大切な物を盗まれた、家族に見捨てられるなど事実でないことを事実と思いこむ。

抑うつ：気分が落ち込み憂うつになる。表情も乏しくなり無気力になる。



認知症の気づきチェックリスト

「ひょっとして認知症かな？」気になり始めたら自分でチェックしてみましょう。

※ このチェックリストの結果は、おおよその目安で医学的診断に代わるものではありません。

※ 身体機能が低下している場合は点数が高くなる可能性があります。

	1点	2点	3点	4点
財布や鍵など、物を置いた場所がわからなくなることがありますか。	まったくない	ときどきある	ひんぱんにある	いつもそうだ
5分前に聞いた話を思い出せないことがありますか。	まったくない	ときどきある	ひんぱんにある	いつもそうだ
周りの人から「いつも同じ事を聞く」などのもの忘れがあるとされますか。	まったくない	ときどきある	ひんぱんにある	いつもそうだ
今日が何月何日かわからないときがありますか。	まったくない	ときどきある	ひんぱんにある	いつもそうだ
言おうとしている言葉が、すぐに出てこないことがありますか。	まったくない	ときどきある	ひんぱんにある	いつもそうだ
貯金の出し入れや、家賃や公共料金の支払いは一人でできますか。	問題なくできる	だいたいできる	あまりできない	できない
一人で買い物に行けますか。	問題なくできる	だいたいできる	あまりできない	できない
バスや電車、自家用車などを使って一人で外出できますか。	問題なくできる	だいたいできる	あまりできない	できない
自分で掃除機やほうきを使って掃除ができますか。	問題なくできる	だいたいできる	あまりできない	できない
電話番号を調べて、電話をかけることができますか。	問題なくできる	だいたいできる	あまりできない	できない

※ **20点以上**の場合は、認知症機能や社会生活に支障が出ている可能性があります。**チェックしたら、合計を計算**

出典：「知って安心認知症」地方独立行政法人東京都健康長寿医療センター監修

合計

点

早期発見・早期治療

認知症は原因によっては、適切な対応をすることで進行を抑えることが可能です。認知症のサインに気づいたら、早めに医療機関を受診しましょう。かかりつけ医や専門医がいる医療機関、または高齢者の総合相談窓口である「地域包括支援センター」に相談しましょう。

受診/相談するときのポイント～受診・相談の前に、生活の様子をまとめておきましょう～

- ・いつごろから、どのような症状が現れたか
- ・これまでかかった病気や、現在の病気
- ・今飲んでいる薬



大子町近隣の認知症疾患医療センター

認知症疾患医療センターは、認知症に関する詳しい診断、行動・心理症状や身体の合併症への対応などを行う医療機関です。

名称	住所	電話番号
志村大宮病院	常陸大宮市上町313	0295-58-8020
栗田病院	那珂市豊喰505	029-298-1396

大子町近隣の若年性認知症相談窓口

65歳未満で認知症を発症した場合、「若年性認知症」といいます。若年性認知症支援コーディネーターが、若年性認知症の人やその家族、若年性認知症の方を雇用する職場や企業からの相談に応じています。

名称	住所	電話番号
栗田病院 若年性認知症支援コーディネーター	那珂市豊喰505	029-295-0005

認知症に関する事業

認知症カフェ 認知症の方・家族・地域の方・介護や医療の専門職など、さまざまな方が集い、認知症について学んだり、介護について語り合う場所です。

物忘れ（認知症）相談 物忘れが気になるようになった方や、認知症症状のある方を介護されている方の相談に応じています。月に1回相談日を設けておりますので、お気軽にご相談ください。

認知症サポーター養成講座 講座を受講することで、認知症について正しい知識を得ることができます。受講料は無料です。地域に出向いて実施していますので、希望する場合は地域包括支援センターまでご連絡ください。

認知症初期集中支援チーム 認知症の方や家族に早期に関わる「認知症初期集中支援チーム」を設置し、認知症の早期診断や早期対応に向けた支援を行っています。

お気軽に
ご相談ください。

大子町地域包括支援センター

大子町北田気662番地(大子町役場 5番窓口) ☎0295-72-1175