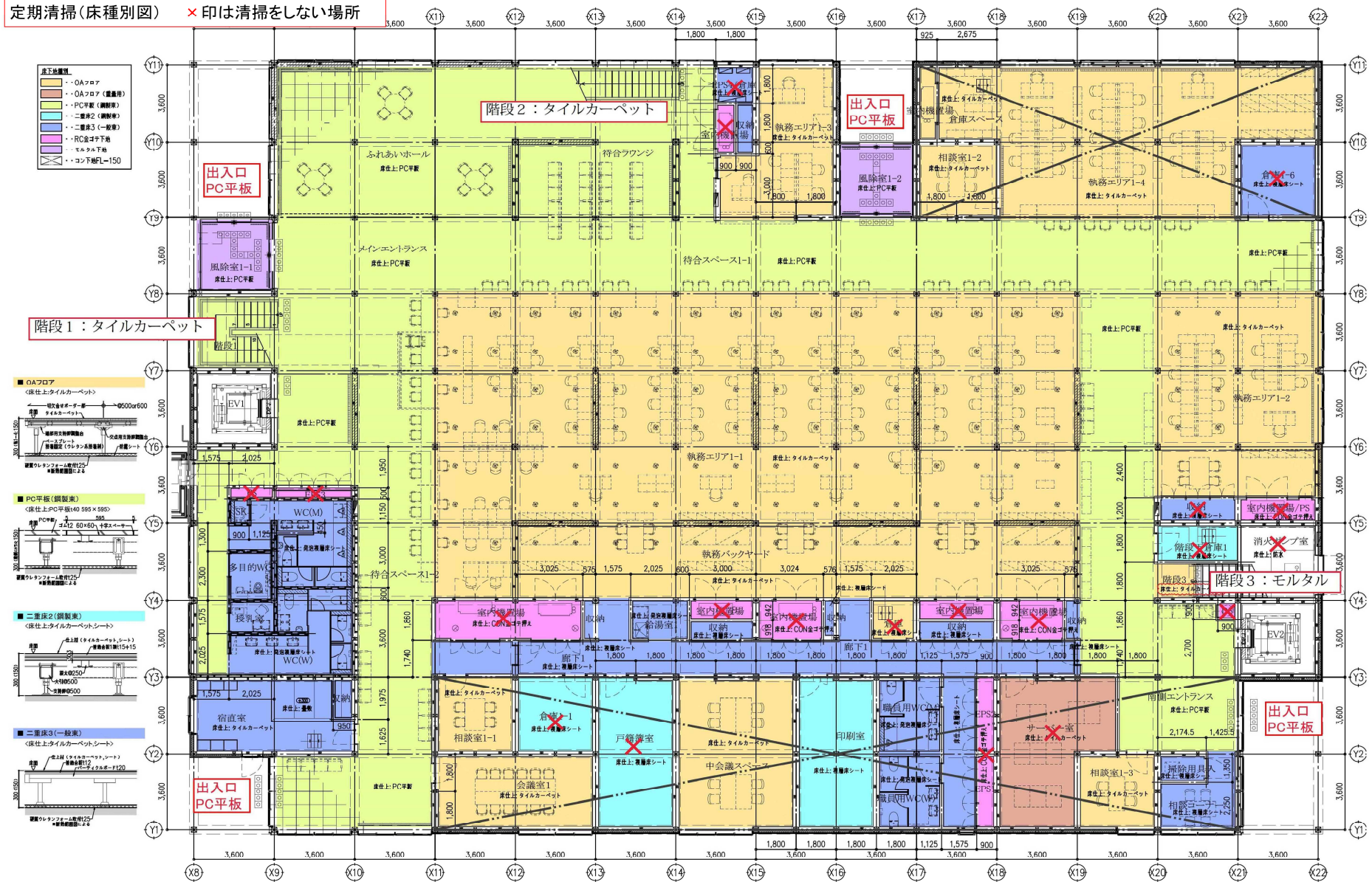


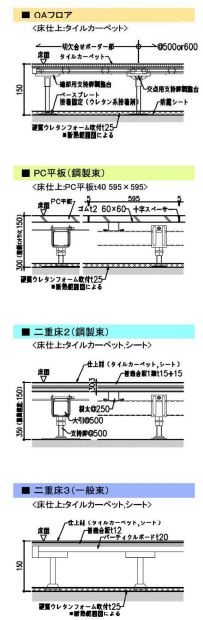
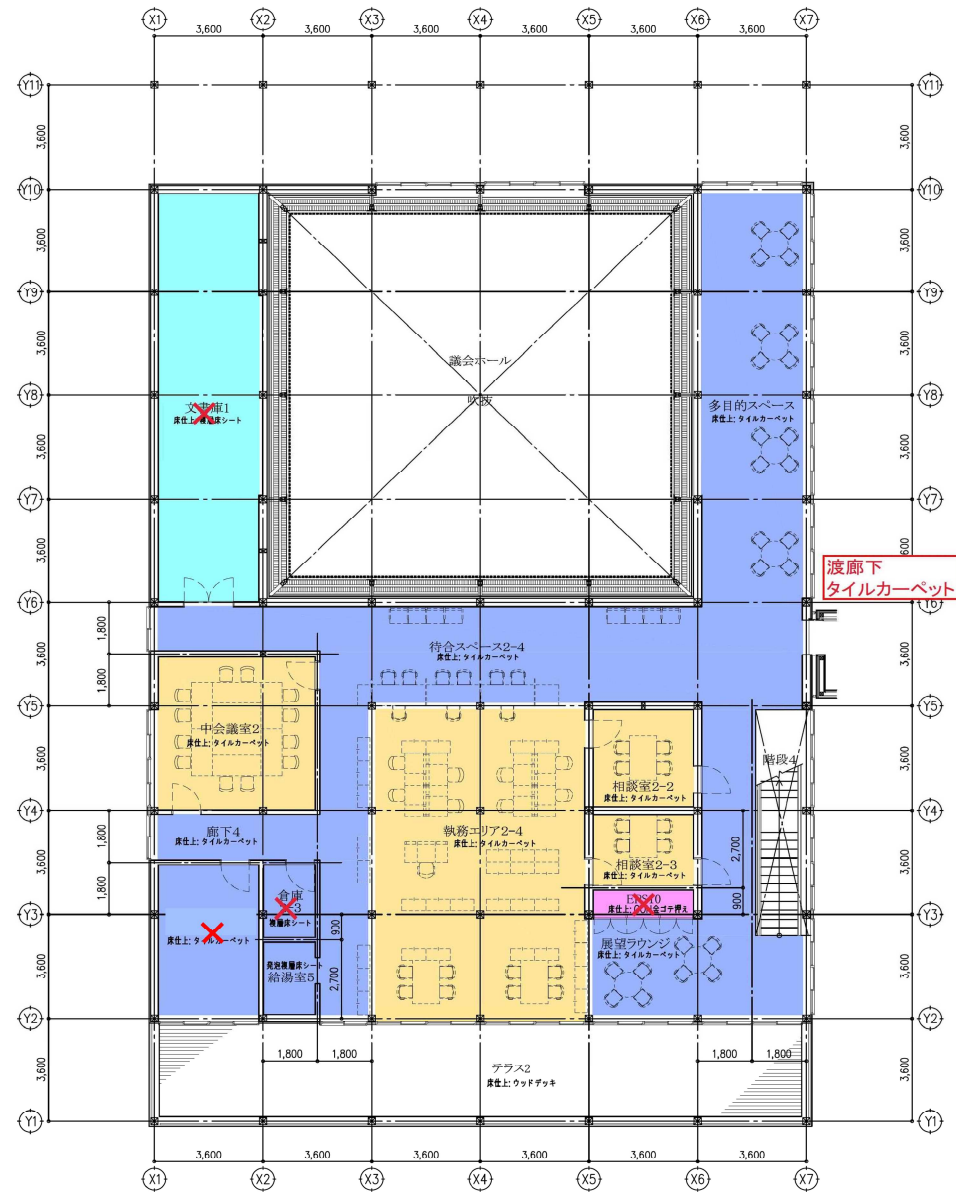
定期清掃(床種別図) ×印は清掃をしない場所



【行政棟】1階 床下地種別図

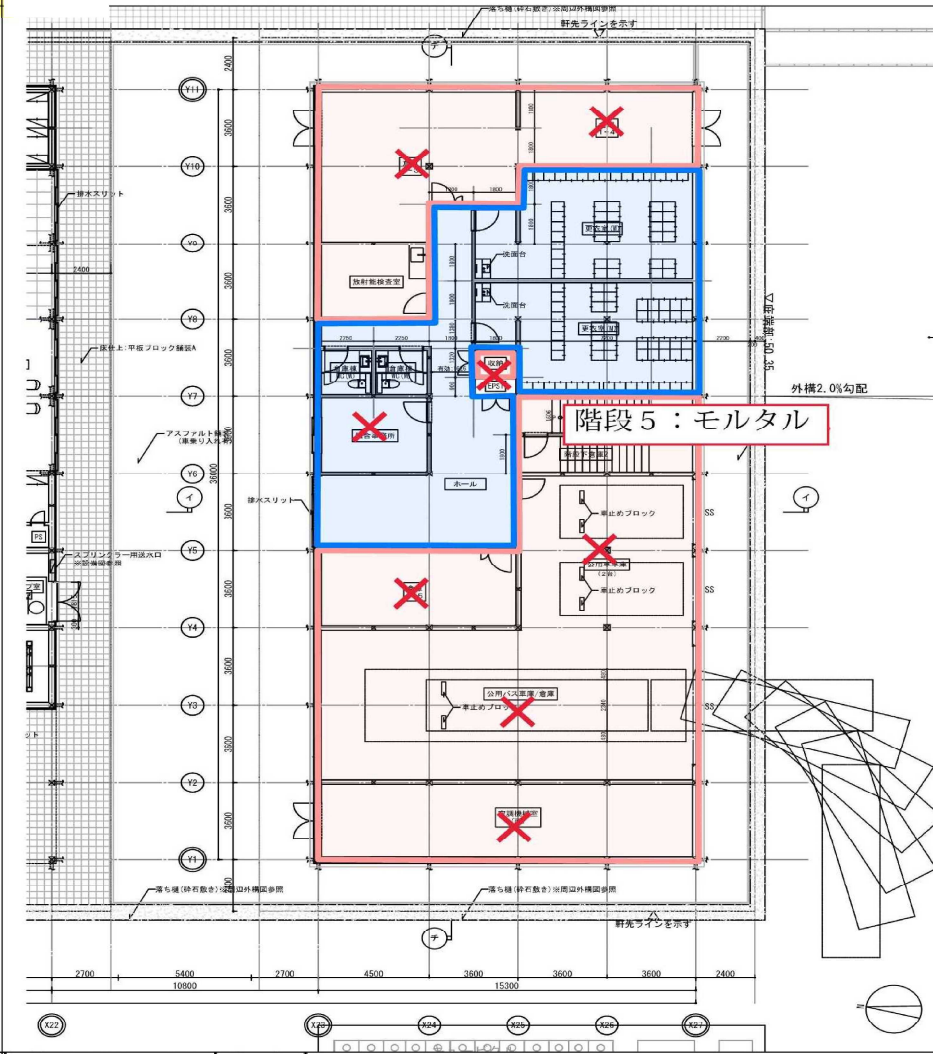
S=1:300(A3) 2021.07.29

- 床下地種別
- OAフロア
 - OAフロア (露出用)
 - PC平板 (鋼製床)
 - 二重床2 (鋼製床)
 - 二重床3 (一般床)
 - RC全面下地
 - コンクリート下地
 - コンクリートFL-150



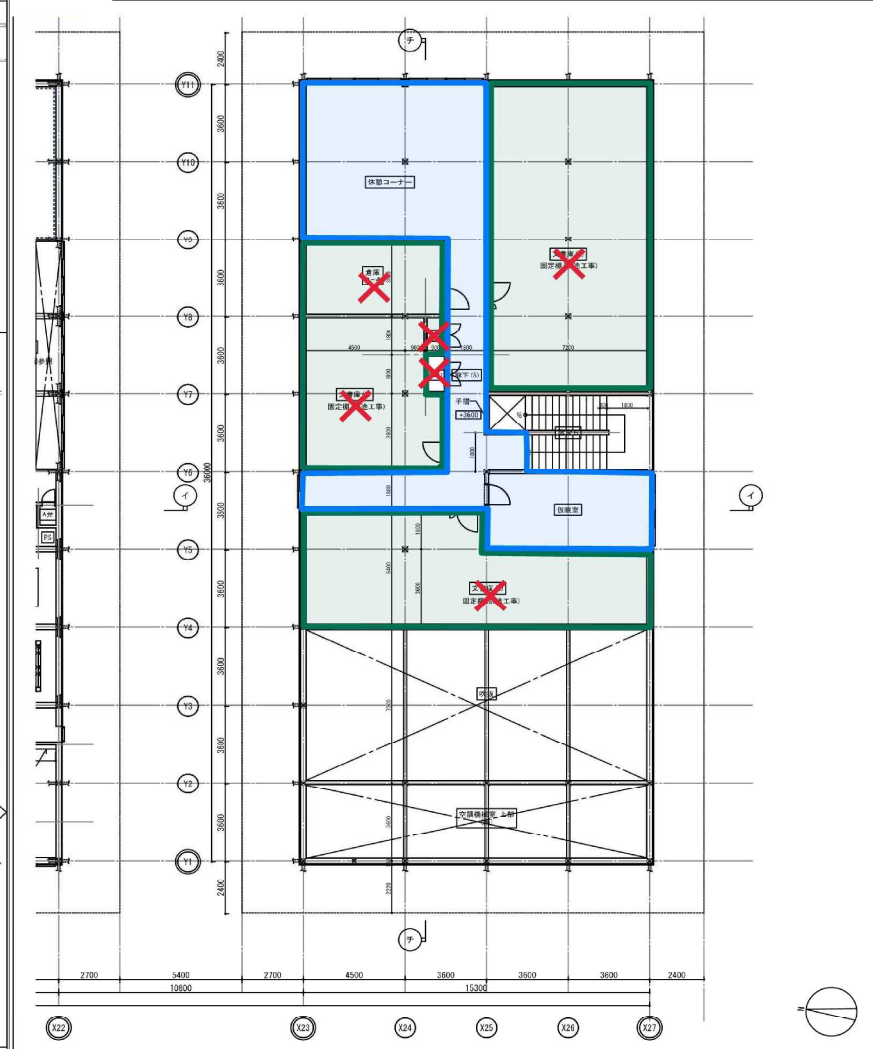
【議会ホール棟】 2階 床下地種別図

倉庫棟 1階

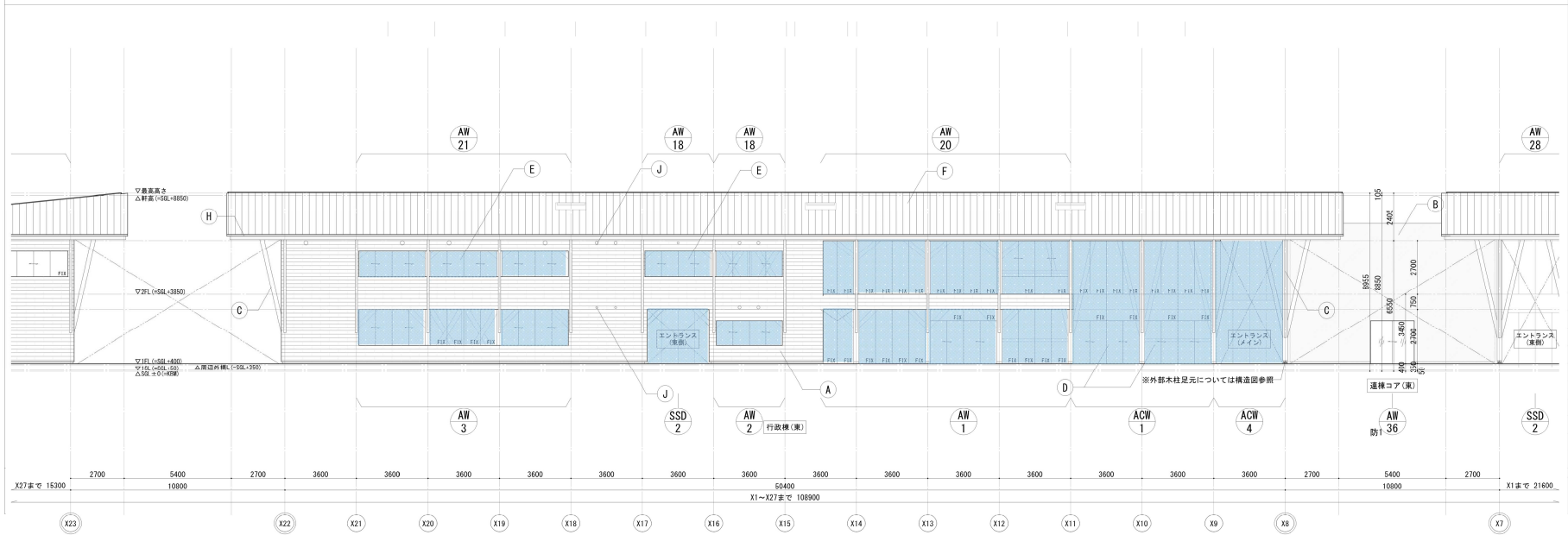
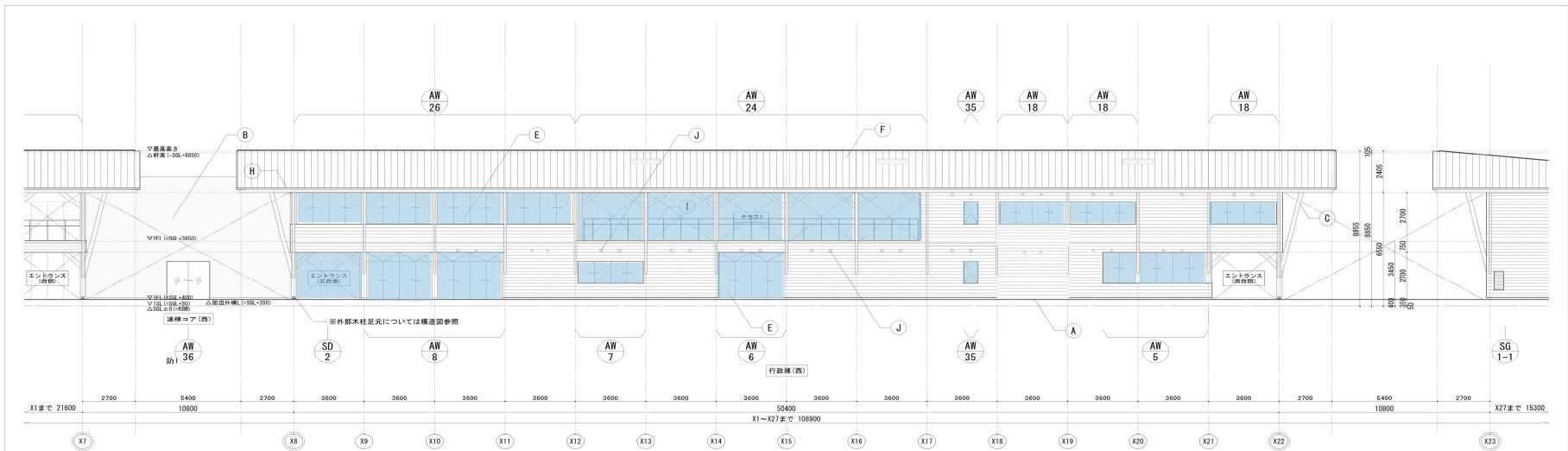


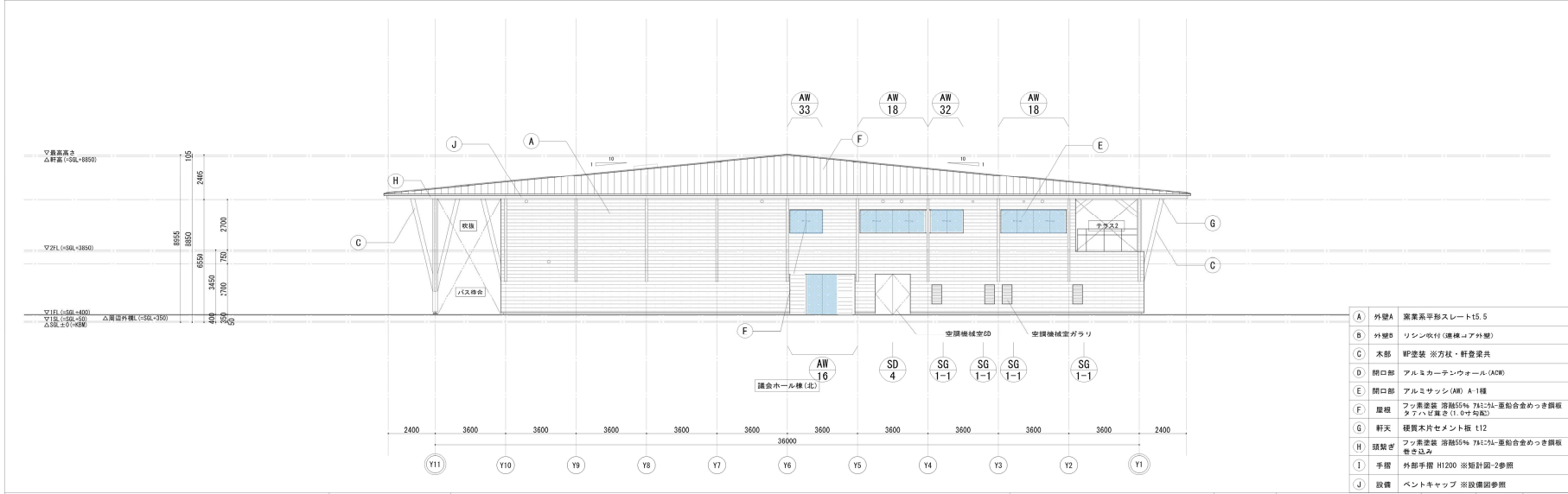
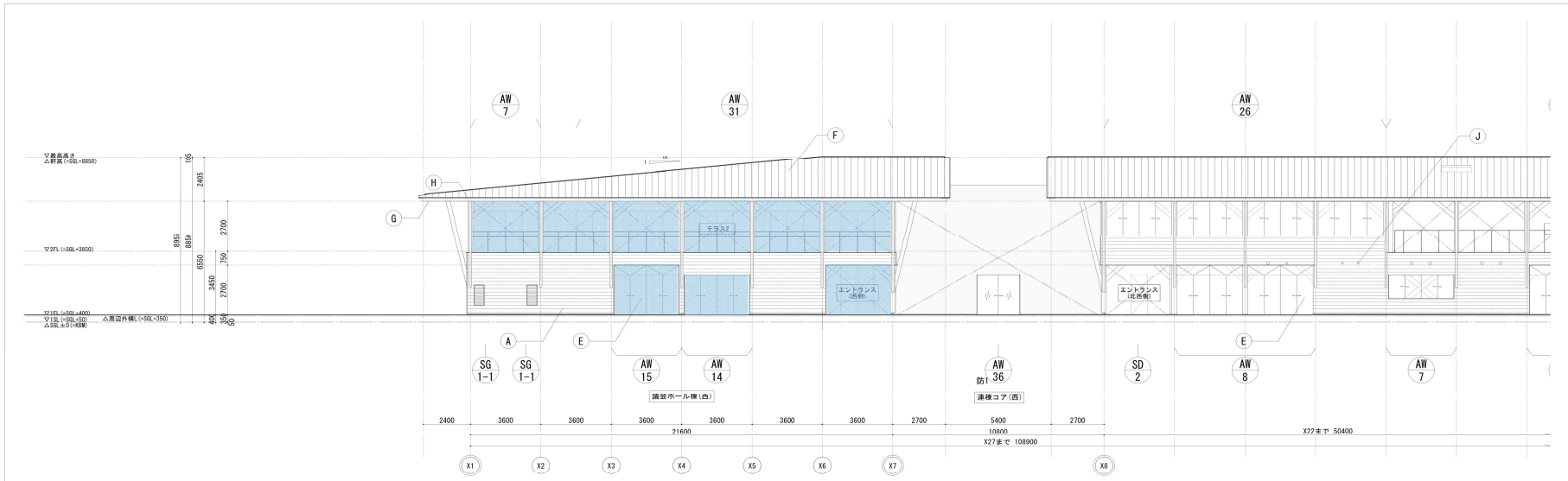
□ RC金工
 □ 長尺塩ビシート

倉庫棟 2階

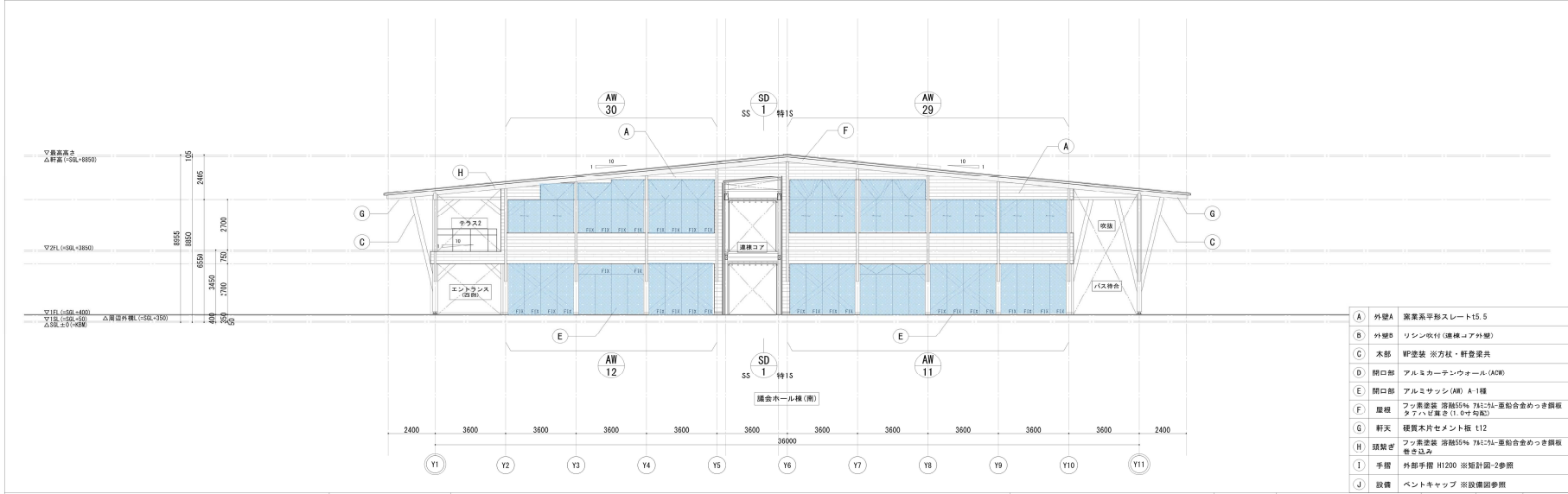
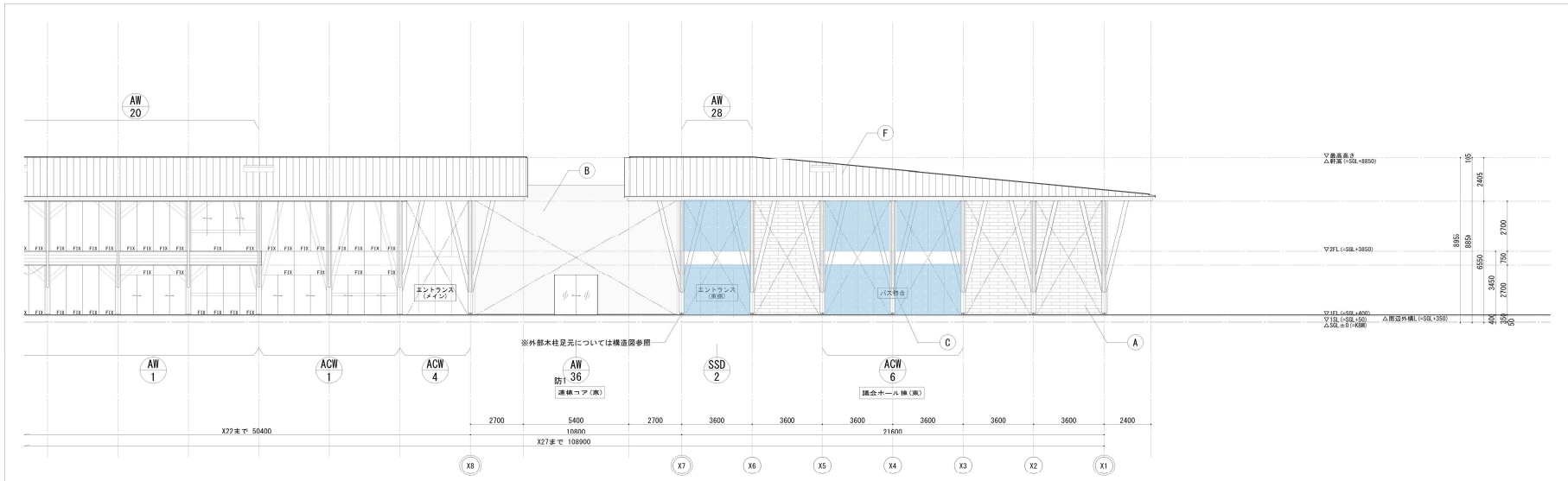


□ 1F-2Fアルボート
 □ 長尺塩ビシート



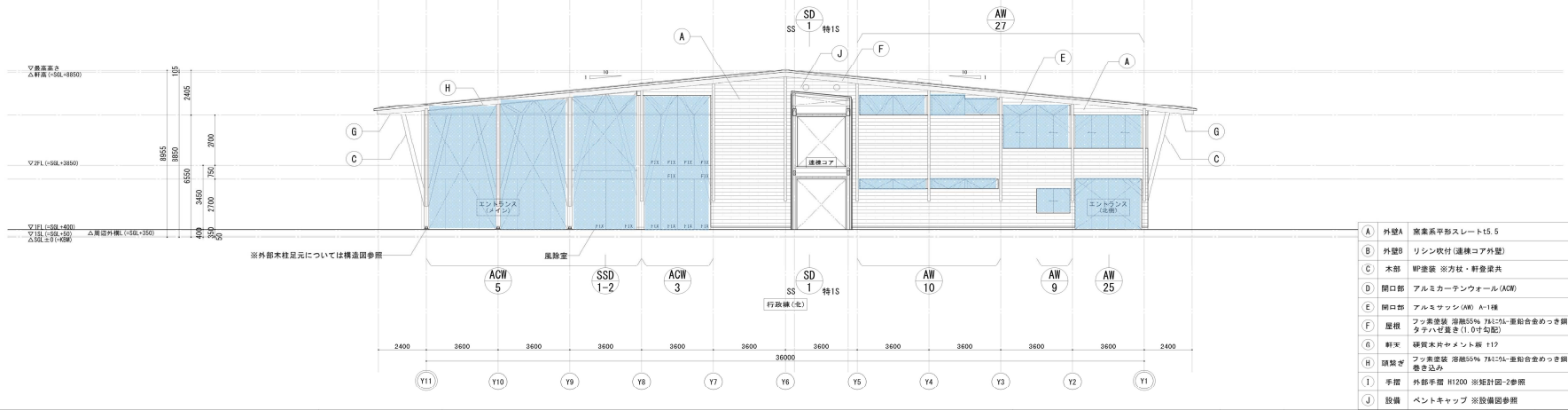


| | | |
|---|-----|---|
| A | 外壁A | 商業系平形スレートt5.5 |
| B | 外壁B | リッパ吹付(連続ムア外壁) |
| C | 木部 | WP塗装 ※方柱・軒妻梁共 |
| D | 開口部 | アルミカーテンウォール(ACW) |
| E | 開口部 | アルミサッシ(AW) A-1種 |
| F | 屋根 | フッ素塗装 透熱55% 7&C&A-運船合金のつき鋼板 タフハズ集金(t.0セ勾配) |
| G | 軒天 | 積層木片セメント板 t12 |
| H | 屋根ざ | フッ素塗装 透熱55% 7&C&A-運船合金のつき鋼板 巻き込み |
| I | 手摺 | 外部手摺 H1200 ※細計図-2参照 |
| J | 設備 | ベントキャップ ※設備図参照 |

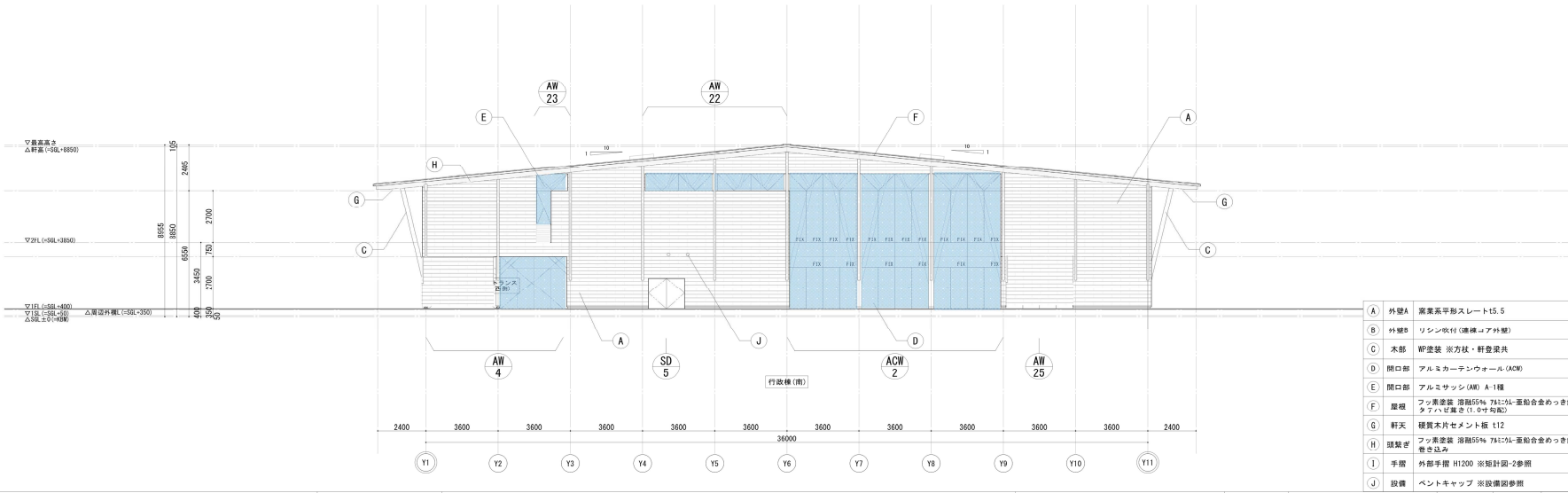


| | | |
|---|-----|--|
| A | 外壁A | 商業系平形スレートt5.5 |
| B | 外壁B | リッパ吹付(連続ムア外壁) |
| C | 木部 | NP塗装 ※方柱・軒巻梁共 |
| D | 開口部 | アルミカーテンウォール(ACW) |
| E | 開口部 | アルミサッシ(AH) A-1種 |
| F | 屋根 | フッ素塗装 耐熱55% 7A2:7A-運船合金のつき鋼板 タワハジ葺き(1.0セ勾配) |
| G | 軒天 | 硬質木片セメント板 t12 |
| H | 屋根ざ | フッ素塗装 耐熱55% 7A2:7A-運船合金のつき鋼板 巻き込み |
| I | 手摺 | 外部手摺 H1200 ※細計図-2参照 |
| J | 設備 | ペントキャップ ※設備図参照 |

外部ガラス清掃面積:約780㎡



| | | |
|---|-----|--|
| A | 外壁A | 高業系平形スレートt5.5 |
| B | 外壁B | リシン吹付(連続コア外壁) |
| C | 木部 | WP塗装 ※方柱・軒巻梁共 |
| D | 開口部 | アルミカーテンウォール(ACW) |
| E | 開口部 | アルミサッシ(AW) A-1種 |
| F | 屋根 | フッ素塗装 透熱55% 7A17AL-運船合金めっき鋼板 タテハビ葺き(1.0寸勾配) |
| G | 軒天 | 硬質木片セメント板 t12 |
| H | 屋根ざ | フッ素塗装 透熱55% 7A17AL-運船合金めっき鋼板 巻き込み |
| I | 手摺 | 外部手摺 H1200 ※細計図-2参照 |
| J | 設備 | ベントキャップ ※設備図参照 |



| | | |
|---|-----|--|
| A | 外壁A | 高業系平形スレートt5.5 |
| B | 外壁B | リシン吹付(連続コア外壁) |
| C | 木部 | WP塗装 ※方柱・軒巻梁共 |
| D | 開口部 | アルミカーテンウォール(ACW) |
| E | 開口部 | アルミサッシ(AW) A-1種 |
| F | 屋根 | フッ素塗装 透熱55% 7A17AL-運船合金めっき鋼板 タテハビ葺き(1.0寸勾配) |
| G | 軒天 | 硬質木片セメント板 t12 |
| H | 屋根ざ | フッ素塗装 透熱55% 7A17AL-運船合金めっき鋼板 巻き込み |
| I | 手摺 | 外部手摺 H1200 ※細計図-2参照 |
| J | 設備 | ベントキャップ ※設備図参照 |

植栽図面

| 記号 | 名称 | H | C | W | 支柱等 | 数量 |
|----|--------|-----|--------|--------------------|-------|--------------------|
| ① | ササノハト | 1.5 | 0.4 | 0.4 | 支柱H:2 | 200本 |
| ② | ハクモクレン | 3.0 | 0.12 | 1.0 | 二脚鳥居 | 1本 |
| ③ | ササノハト | 0.4 | 0.5 | 0.5 | | 34本 |
| ④ | ササノハト | 0.6 | 0.5 | 0.5 | | 17本 |
| ⑤ | ササノハト | 3芽立 | (10.5) | 25株/m ² | | 57 m ² |
| ⑥ | ササノハト | 3芽立 | (9.0) | 49株/m ² | | 12 m ² |
| ⑦ | 芝 | | | | 半土付 | 210 m ² |
| ⑧ | 富士草山 | | | | | 23 m ² |

| 記号 | 名称 | H | C | W | 支柱等 | 数量 |
|----|-------|-----|-------|--------------------|--------------------|--------------------|
| ⑨ | コナラ | 1.8 | | | 二脚鳥居 | 2本 |
| ⑩ | ササノハト | | | | 25株/m ² | 13 m ² |
| ⑪ | ササノハト | 0.3 | 3芽立 | (10.5) | 16株/m ² | 41 m ² |
| ⑫ | ササノハト | 3芽立 | (9.0) | 49株/m ² | | 12 m ² |
| ⑬ | 高麗芝 | | | | 半土付 | 233 m ² |

| 記号 | 名称 | H | C | W | 支柱等 | 数量 |
|----|----------|-----|-------|--------------------|-------------------|--------------------|
| ⑭ | ササノハト | 0.8 | 0.8 | 0.8 | | 3本 |
| ⑮ | ササノハト 藍色 | 0.6 | 0.5 | 0.5 | 4株/m ² | 8本 |
| ⑯ | ササノハト | 3芽立 | (9.0) | 36株/m ² | | 19 m ² |
| ⑰ | ササノハト | 3芽立 | (9.0) | 36株/m ² | | 14 m ² |
| ⑱ | 高麗芝 | | | | 半土付 | 317 m ² |

| 記号 | 名称 | H | C | W | 支柱等 | 数量 |
|----|-------|-----|-------|--------------------|--------------------|-------------------|
| ⑲ | ササノハト | | | | 25株/m ² | 16 m ² |
| ⑳ | ササノハト | 0.3 | 0.2 | 0.2 | 16株/m ² | 11 m ² |
| ㉑ | ササノハト | 3芽立 | (9.0) | 36株/m ² | | 76 m ² |

| 記号 | 名称 | H | C | W | 支柱等 | 数量 |
|----|-------|-----|-------|--------------------|--------------------|--------------------|
| ㉒ | ササノハト | | | | 3芽立 (12.0) | 25株/m ² |
| ㉓ | ササノハト | 0.3 | 0.2 | 0.2 | 16株/m ² | 19 m ² |
| ㉔ | ササノハト | 3芽立 | (9.0) | 36株/m ² | | 38 m ² |

| 記号 | 名称 | H | C | W | 支柱等 | 数量 |
|----|-------|-----|--------|--------------------|------|------------------|
| ㉕ | ブナ | 3.0 | 0.12 | | 二脚鳥居 | 1本 |
| ㉖ | ササノハト | 3芽立 | (12.0) | 16株/m ² | | 3 m ² |

| 記号 | 名称 | 備考 | 数量 | 記号 | 名称 | 備考 | 数量 | 記号 | 名称 | 備考 | 数量 |
|----|------------|-------------------------------|------|----|------------|--------------------------------|-------------------|----|-------|-------------------------------|-------------------|
| ㉗ | タチカンツバキ | H=1.5 W=0.4 支柱 | 200本 | ㉙ | シバヅクラ | 9cm 3芽立 49株/m ² | 24m ² | ㉛ | オカメザサ | 12.0cm 3芽立 25株/m ² | 64m ² |
| ㉘ | ハクモクレン | H=3.0 C=0.12 W=1.0 二脚鳥居 | 1本 | ㉚ | コダマザサ | 10.5cm 3芽立 25株/m ² | 91m ² | ㉜ | 高麗芝 | 半土付 目土共 | 892m ² |
| ㉙ | エゾノモシクシアヤム | H=1.0 二脚鳥居 | 2本 | ㉛ | サルズベリ雑種 | 12.0cm 3芽立 16株/m ² | 1m ² | | | | |
| ㉚ | ブナ | H=3.0 C=0.12 二脚鳥居 | 1本 | ㉜ | フックソウ | 9cm 3芽立 36株/m ² | 38m ² | | | | |
| ㉛ | コヤマリ | H=0.5 3本立 | 2本 | ㉝ | ノシラン | 9cm 3芽立 16株/m ² | 3m ² | | | | |
| ㉜ | クランメツジ 藍色 | H=0.6 W=0.5 4株/m ² | 8本 | ㉞ | オオベンケイソウ | 25株/m ² | 16m ² | | | | |
| ㉝ | ヒラドツツシ | H=0.8 W=0.8 | 3本 | ㉟ | オタフクナンテン | H=0.3 W=0.2 16株/m ² | 30m ² | | | | |
| ㉞ | サツキツツシ | H=0.4 W=0.5 | 34本 | ㊱ | ピンカミノール | 9cm 3芽立 36株/m ² | 109m ² | | | | |
| ㉟ | シャリンバイ | H=0.6 W=0.5 | 17本 | ㊲ | タツタデシロ | 25株/m ² | 13m ² | | | | |
| | | | | ㊳ | ツルマサキコロラータ | 9cm 3芽立 49株/m ² | 41m ² | | | | |

| 記号 | 名称 | H | C | W | 支柱等 | 数量 |
|----|----------|-----|--------|--------------------|-----|-------------------|
| ㉙ | ササノハト | 0.5 | | | 3本立 | 2本 |
| ㉚ | ササノハト 雑種 | 3芽立 | (12.0) | 16株/m ² | | 1 m ² |
| ㉛ | ササノハト | 3芽立 | (10.5) | 25株/m ² | | 34 m ² |
| ㉜ | 高麗芝 | | | | 半土付 | 30 m ² |

西側サークルベンチ部