



階	室名	内装制限	床		巾木	壁		天井			備考	
			下地	仕上げ		仕上げ	仕上げ	天井高	廻り縁	フック		
			特記なきものはRC		特記なきものはH40		特記なきものは下地:木下地		特記なきものは下地:木下地		天井点検口、消火器、消火、サインは別図による	
	階段5	準	鋼製・NO	モルタル	-	GB-R t12.5 + t9.5 EP GB-B t50	普通合板t12 CL塗(間仕切壁)	GB-R t9.5 EP	-	-	-	手摺・教育階段
	公用車庫庫	準	-	和盆ゴテ押さえ	-	GB-R t12.5 + t9.5 EP GB-B t50	普通合板t12 CL塗(間仕切壁)	GB-R t9.5 EP	2.700	-	-	シャッター
	公用バス車庫/倉庫	準	-	和盆ゴテ押さえ	-	GB-R t12.5 + t9.5 EP GB-B t50	普通合板t12 CL塗(間仕切壁)	GB-R t9.5 EP	5.950	-	-	シャッター
	倉庫1-1/1-2/1-3	準	-	和盆ゴテ押さえ	-	GB-R t12.5 + t9.5 EP 普通合板t12 CL塗(間仕切壁)	木架構造 無塗装	-	-	-	-	
2	行政棟 ※準耐火火災-2											
	執務エリア2-1/2-2/2-3	準	OA	タイルカーペット(C)	VR	GB-R t12.5 + t9.5 EP GB-B t50	木架構造 無塗装	2.700 (梁下)	-	-	-	手摺・防煙垂れ壁・トップライト
	倉庫2-1/2-2	準	二重床3(一般床)	FS	VB	GB-R t12.5 + t9.5 EP	GB-D t9.5 GB-F t12.5 GB-B t50	2.500	-	-	-	
	大会議室 (災害対策本部)	雑	OA	タイルカーペット(C)	VB	GB-R t12.5 + t9.5 EP	DR t12 GB-F t12.5 GB-B t50	2.500	-	ST	仕器(別途)	
	収納	準	二重床3(一般床)	FS	VB	GB-R t12.5 + t9.5 EP	GB-D t9.5 GB-F t12.5 GB-B t50	2.500	-	-	-	
	副市長室	雑	二重床3(一般床)	タイルカーペット(C)	VB	GB-R t12.5 + t9.5 EP-G CL	DR t12 GB-F t12.5 GB-B t50	2.500	-	ST	家具・仕器(別途) ※木造壁高き=FL+1200	
	町長室	雑	二重床3(一般床)	タイルカーペット(C)	VB	GB-R t12.5 + t9.5 EP-G CL	DR t12 GB-F t12.5 GB-B t50	2.500	-	ST	家具・仕器(別途) ※木造壁高き=FL+1200 飾り鏡(内側本美濃和紙貼り(支給))	
	応接室	雑	二重床3(一般床)	タイルカーペット(A)	VB	GB-R t12.5 + t9.5 EP-G CL	DR t12 GB-F t12.5 GB-B t50	2.500	-	ST	家具・仕器(別途) ※木造壁高き=FL+1200 飾り鏡(内側本美濃和紙貼り(支給))	
	職員用WC	準	二重床3(一般床)	HS セラミック製 厚10程度	床材立上	GB-R t12.5 + t9.5 EP-G GB-B t50	GB-D t9.5 GB-F t12.5 GB-B t50	2.500	-	-	-	「V」型、H47「L」化粧鏡、洗面、補助手摺、洗面台付
	給湯室3	雑	二重床3(一般床)	HS	VB	GB-R t12.5 + t9.5 EP-G	GB-D t9.5 GB-F t12.5 GB-B t50	2.500	-	-	-	ミニキッチン
	相談室2-1	雑	二重床3(一般床)	タイルカーペット(C)	VB	GB-R t12.5 + t9.5 EP	GB-D t9.5 GB-F t12.5 GB-B t50	2.500	-	ST	仕器(別途)	
	専用PC-R、M、K	準	二重床3(一般床)	HS 汚垂石(御影石本産)※Mのみ	床材立上	GB-R t12.5 + t9.5 EP-G GB-B t50	GB-D t9.5 GB-F t12.5 GB-B t50	2.500	-	-	-	「V」型、H47「L」化粧鏡、洗面、補助手摺、洗面台付
	専用PC-多目的	準	二重床3(一般床)	HS	VB	GB-R t12.5 + t9.5 EP-G GB-B t50	GB-D t9.5 GB-F t12.5 GB-B t50	2.500	-	-	-	多目的「V」型、化粧鏡、洗面、補助手摺
	ブリッジ1、2、3	準	鋼製・NO	タイルカーペット(C)	-	GB-R t12.5 + t9.5 EP	木架構造 無塗装	-	-	-	-	手摺
	会議室	雑	二重床3(一般床)	タイルカーペット(C)	VB	GB-R t12.5 + t9.5 EP	GB-D t9.5 GB-F t12.5 GB-B t50	2.500	-	ST	仕器(別途)	
	町民利用エリア ※受付カウンター 待合具	準	二重床3(一般床)	タイルカーペット(C)	VB	GB-R t12.5 + t9.5 EP	木架構造 無塗装	2.700 (梁下)	-	-	-	本機(別途)、防煙垂れ壁 トップライト
	防災機器収納	準	二重床3(一般床)	FS	VB	GB-R t12.5 + t9.5 EP	GB-D t9.5 GB-F t12.5 GB-B t50	2.500	-	-	-	
	オープン会議スペース	準	OA	タイルカーペット(C)	VB	GB-R t12.5 + t9.5 EP GB-B t50	木架構造 無塗装	2.700 (梁下)	-	-	-	
	議事ホール棟 ※準耐火火災-2											
	町民利用エリア ※待合スペース2-4共	準	二重床3(一般床)	タイルカーペット(C)	VB	GB-R t12.5 + t9.5 EP	木架構造 無塗装	2.700 (梁下)	V	ST	仕器(別途)	
	倉庫2-3	準	二重床3(一般床)	FS	VB	GB-R t12.5 + t9.5 EP	GB-D t9.5 GB-F t12.5 GB-B t50	2.500	-	-	-	
	中会議室2/廊下4	雑	二重床3(一般床)	タイルカーペット(C)	VB	GB-R t12.5 + t9.5 EP	GB-D t9.5 GB-F t12.5 GB-B t50	2.500	-	ST	仕器(別途)	
	相談室2-2/2-3	準	二重床3(一般床)	タイルカーペット(C)	VB	GB-R t12.5 + t9.5 EP GB-B t50	GB-D t9.5 GB-F t12.5 GB-B t50	2.500	-	ST	仕器(別途)	
	教育長室	雑	二重床3(一般床)	タイルカーペット(C)	VB	GB-R t12.5 + t9.5 EP-G	DR t12 GB-F t12.5 GB-B t50	2.500	V	ST	家具・仕器(別途) 飾り鏡(内側本美濃和紙貼り(支給))	
	執務エリア2-4	準	OA	タイルカーペット(C)	VB	GB-R t12.5 + t9.5 EP GB-B t50	木架構造 無塗装	2.700 (梁下)	-	-	-	受付カウンター(別途)、仕器(別途)
	給湯室5	雑	二重床3(一般床)	HS	VB	GB-R t12.5 + t9.5 EP-G	GB-D t9.5 GB-F t12.5 GB-B t50	2.500	-	-	-	ミニキッチン
	文書庫1	準	二重床2(鋼製床)	FS	VB	GB-R t12.5 + t9.5 EP	GB-D t9.5 GB-F t12.5 GB-B t50	2.500	-	-	-	固定物品類(別途)

階	室名	内装制限	床		巾木	壁		天井			備考	
			下地	仕上げ		仕上げ	仕上げ	天井高	廻り縁	フック		
			特記なきものはRC		特記なきものはH40		特記なきものは下地:木下地		特記なきものは下地:木下地		天井点検口、消火器、消火、サインは別図による	
	展望ラウンジ	準	OA	タイルカーペット(C)	VB	GB-R t12.5 + t9.5 EP GB-B t50	木架構造 無塗装	2.700	-	-	-	
	多目的スペース	準	OA	タイルカーペット(C)	VB	GB-R t12.5 + t9.5 EP GB-B t50	普通合板t12 CL塗(間仕切壁)	2.500	-	-	-	
	連絡コア (Exp. J) ※耐火(2時間)	準	(木下地)	タイルカーペット(C)	-	GB-F (V) t25 EP GB-F (V) t21 GB-F (V) t21	GB-F (V) t21 EP GB-F (V) t21	2.700	-	ST	-	
	倉庫棟 ※防火構造											
	倉庫2-4	準	(木下地)	パーテイクルボードt20	-	GB-R t12.5 + t9.5 無塗装 普通合板t12 CL塗(間仕切壁)	木架構造 無塗装	-	-	-	-	
	0944	準	(木下地)	パーテイクルボードt20	-	GB-R t12.5 + t9.5 EP 普通合板t12 CL塗(間仕切壁)	GB-R t9.5 EP	2.600	-	-	-	
	仮眠室	雑	(木下地)	パーテイクルボードt20	-	GB-R t12.5 + t9.5 EP 普通合板t12 CL塗(間仕切壁)	GB-R t9.5 EP	2.500	-	ST	-	
	文書庫2(3)(4)	準	(木下地)	パーテイクルボードt20	-	GB-R t12.5 + t9.5 無塗装 普通合板t12 CL塗(間仕切壁)	木架構造 無塗装	-	-	-	-	固定物品類(別途)
	職員休憩室	雑	(木下地)	パーテイクルボードt20	-	GB-R t12.5 + t9.5 EP 普通合板t12 CL塗(間仕切壁)	GB-R t9.5 EP	2.500	-	ST	ミニキッチン、仕器(別途)	
	廊下	準	(木下地)	パーテイクルボードt20	-	GB-R t12.5 + t9.5 EP 普通合板t12 CL塗(間仕切壁)	GB-R t9.5 EP	2.500	-	-	-	

共通 1階天井高さ2500(倉庫棟を除く)のエリアは2重天井(全て軽量下地とする) / 行政棟と議事ホール棟の2階スラブ面にはt50コンクリートを敷き均し / GB-Rについては密度24kg/m<sup>3</sup>とする  
倉庫棟壁については、外壁を構成する内部側壁面を除く、両仕切り壁を普通合板t12貼りとする / 使用材料についてはt50の耐力材とする

大子町新庁舎建設工事	-	016	457
内部仕上表-2			



総 括 表

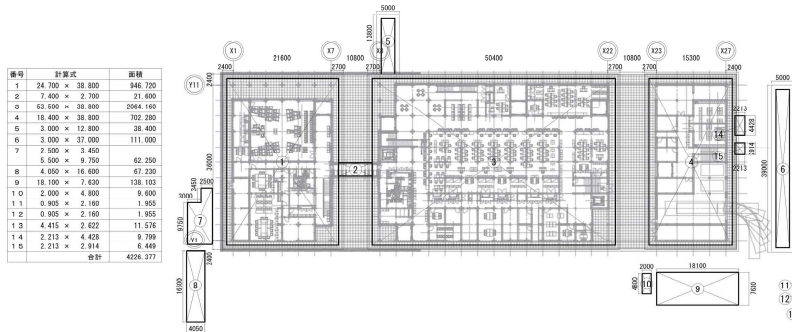
■敷地面積 30,826.00㎡
■建築面積 4,226.37㎡
■床面積

Table with 5 columns: 区分/階層, 議事ホール棟, 倉庫棟, 付帯建物, 面積. Rows include 1階, 2階, 小計, 合計.

Table with 5 columns: 区分/階層, 議事ホール棟, 倉庫棟, 付帯建物, 面積. Rows include 1階, 2階, 小計, 合計.

■階数率 13.71%
■容積率 17.45%

建築面積

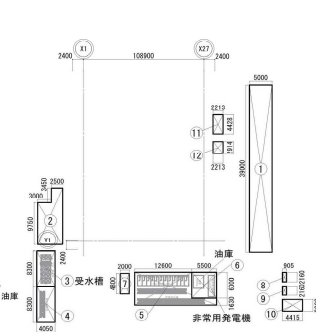


S=1/500

付帯建物 外構 床面積

Table with 4 columns: 番号, 名称, 計算式, 面積. Lists items like 屋根付き駐車場, 浄化槽, 受水槽, etc.

※[3][4][9]については、本体工事を含む付帯建物(229,230)を示す
■吹きさらしの露下
■防炎関係施設の容積率緩和
■防災関係施設の部分



S=1/500

行政棟 / 連絡コア 1階 床面積 S=1/300

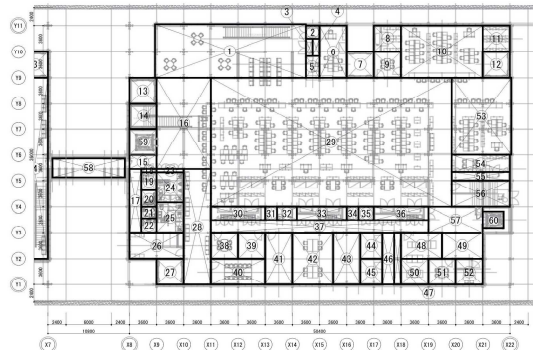


Table with 4 columns: 番号, 計算式, 面積, 番号, 計算式, 面積. Lists room areas for the 1st floor.

行政棟 / 連絡コア 2階 床面積 S=1/300

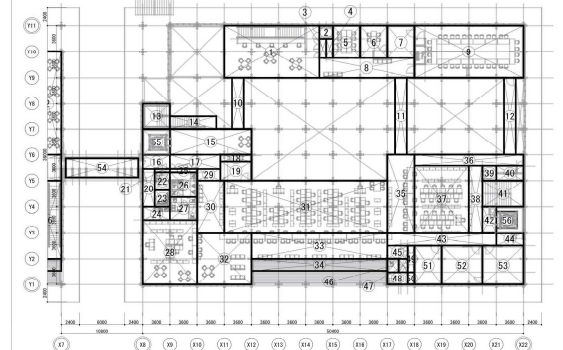


Table with 4 columns: 番号, 計算式, 面積, 番号, 計算式, 面積. Lists room areas for the 2nd floor.

議事ホール棟 1階 床面積 S=1/300

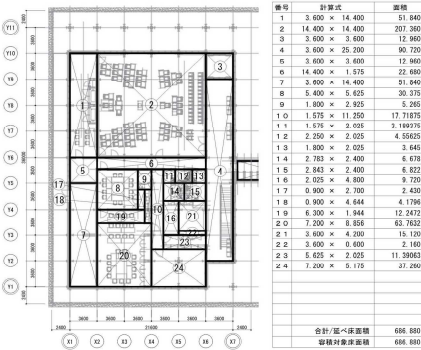


Table with 4 columns: 番号, 計算式, 面積, 番号, 計算式, 面積. Lists room areas for the 1st floor.

倉庫棟 1階 床面積 S=1/300

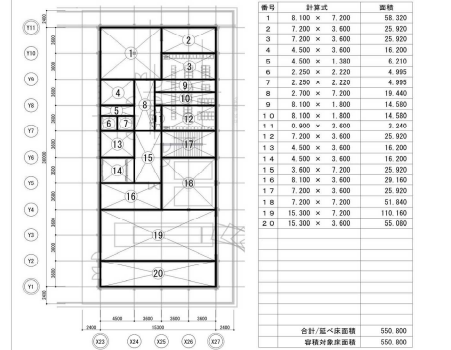


Table with 4 columns: 番号, 計算式, 面積, 番号, 計算式, 面積. Lists room areas for the 1st floor.

倉庫棟 2階 床面積 S=1/300

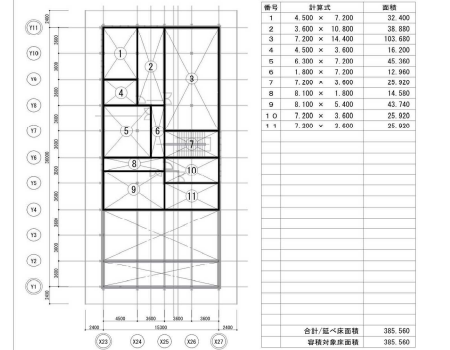


Table with 4 columns: 番号, 計算式, 面積, 番号, 計算式, 面積. Lists room areas for the 2nd floor.

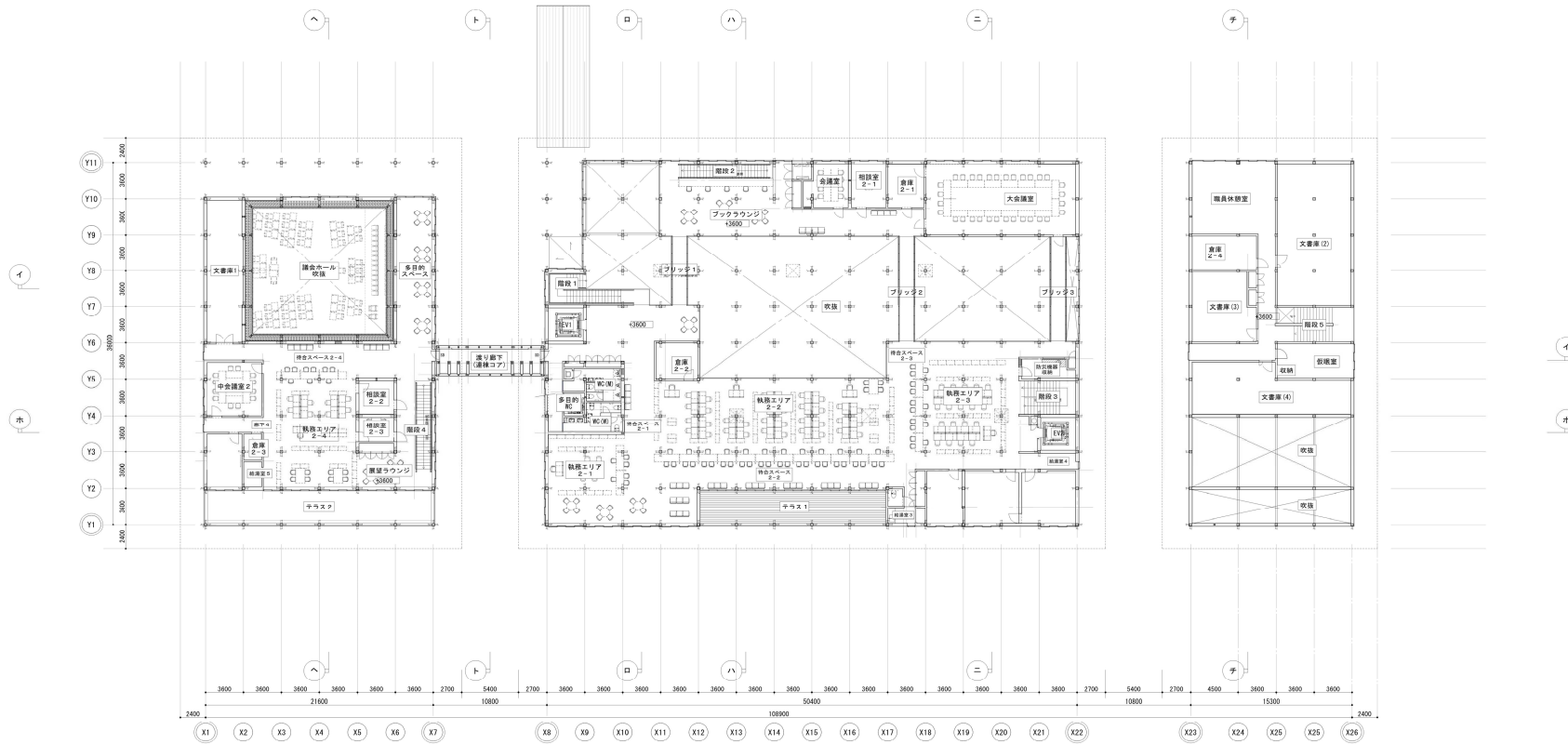


【凡例】	1FL=50L+400とする	50.00	現況レベル	50.00	整地後レベル	—	水勾配	—	敷地境界線	—	工事区分線								
図名	大子町新庁舎建設工事		縮尺	1/500 (A1)		図例	建築		図番	A-019		通し番号	019		457				
図種	配置図・工事区分図・現況高低測量図		縮尺	1/1000 (A3)		図例	建築 (緑占)		図番	A-019		通し番号	019		457				



工事名称 大子町新庁舎建設工事 1階平面図	図面尺尺 1/200 (A1) 1/400 (A3)	日付	区分 建築 (総合)	図面番号 A-101	通し番号 020 407
-----------------------------	----------------------------------	----	------------------	---------------	--------------------



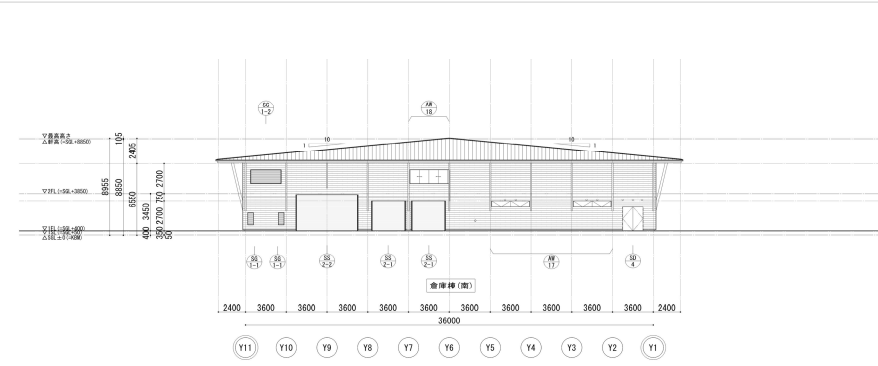
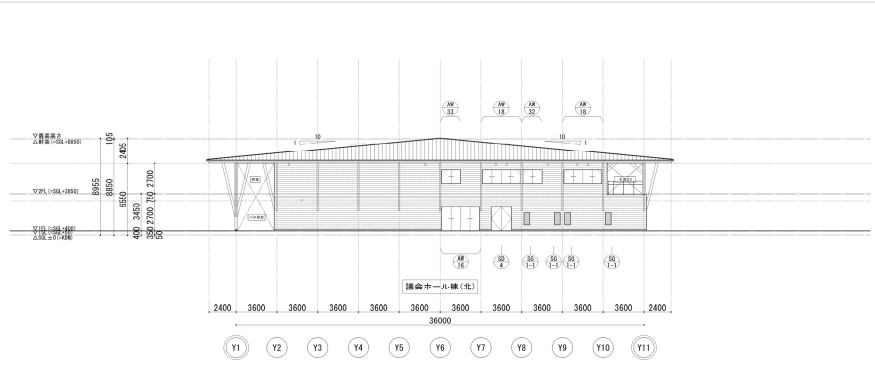
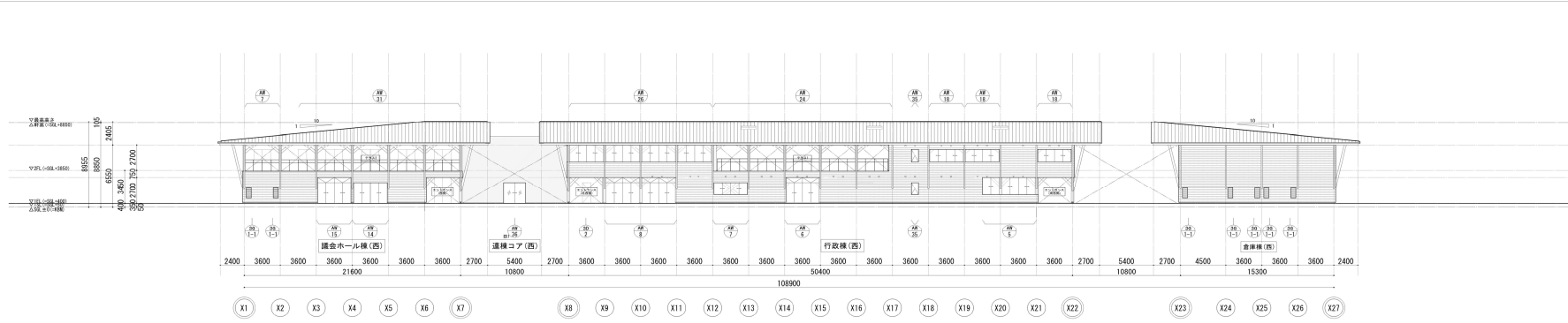


工事名称  
大子町新庁舎建設工事  
図面名称  
2階平面図

図面尺寸  
1/200 (A1)  
1/400 (A3)

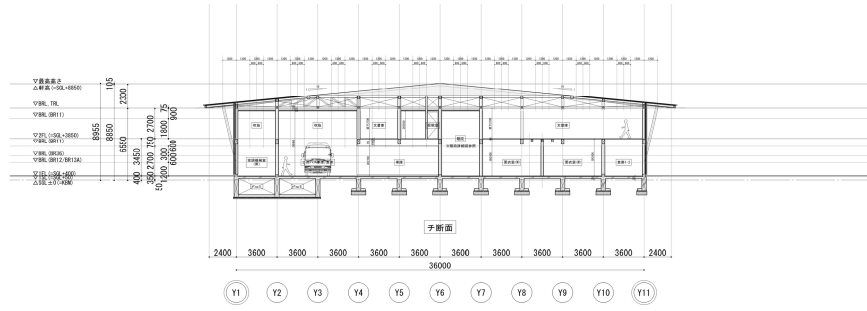
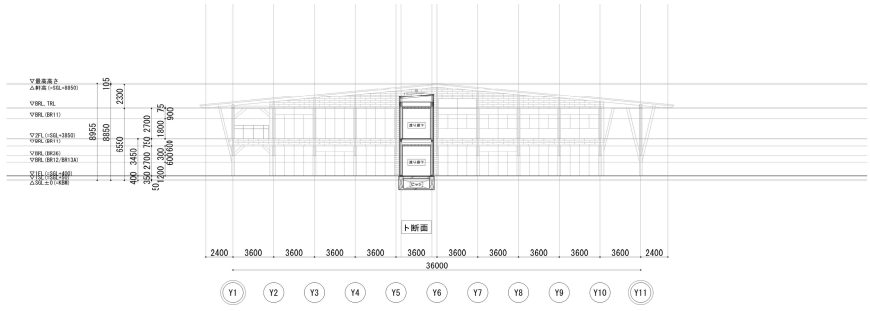
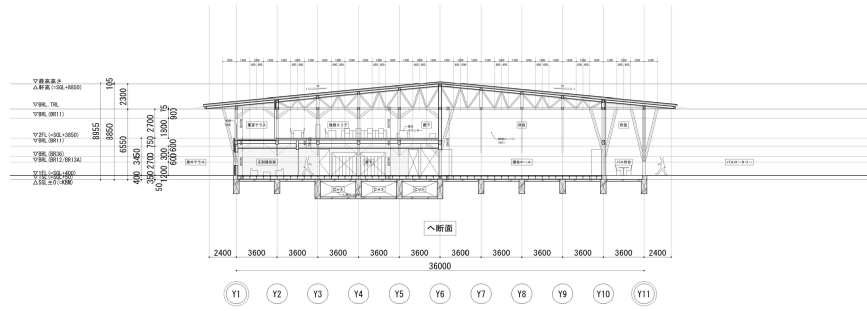
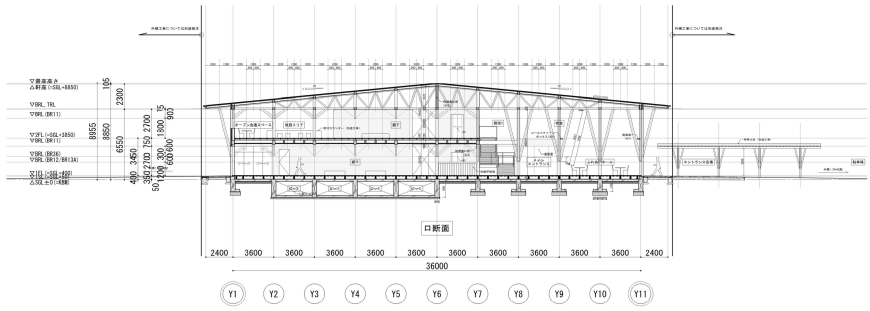
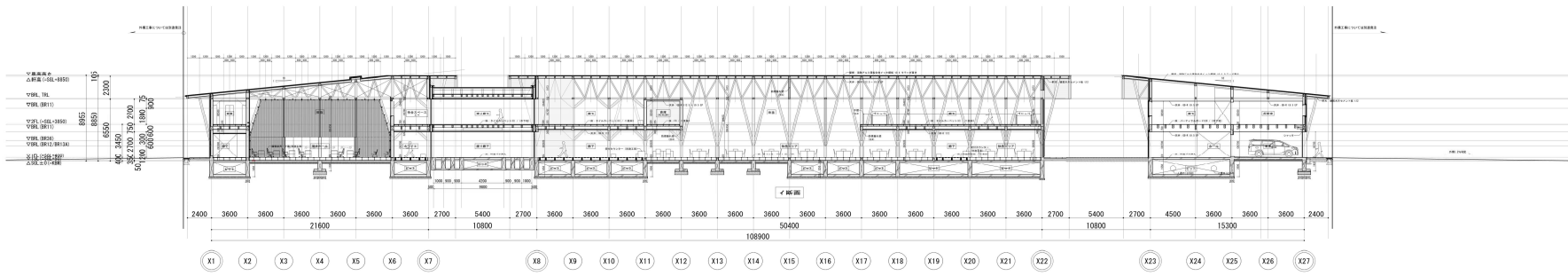
日付

区分	図面番号	通し番号
建築 (総合)	A-102	021 457



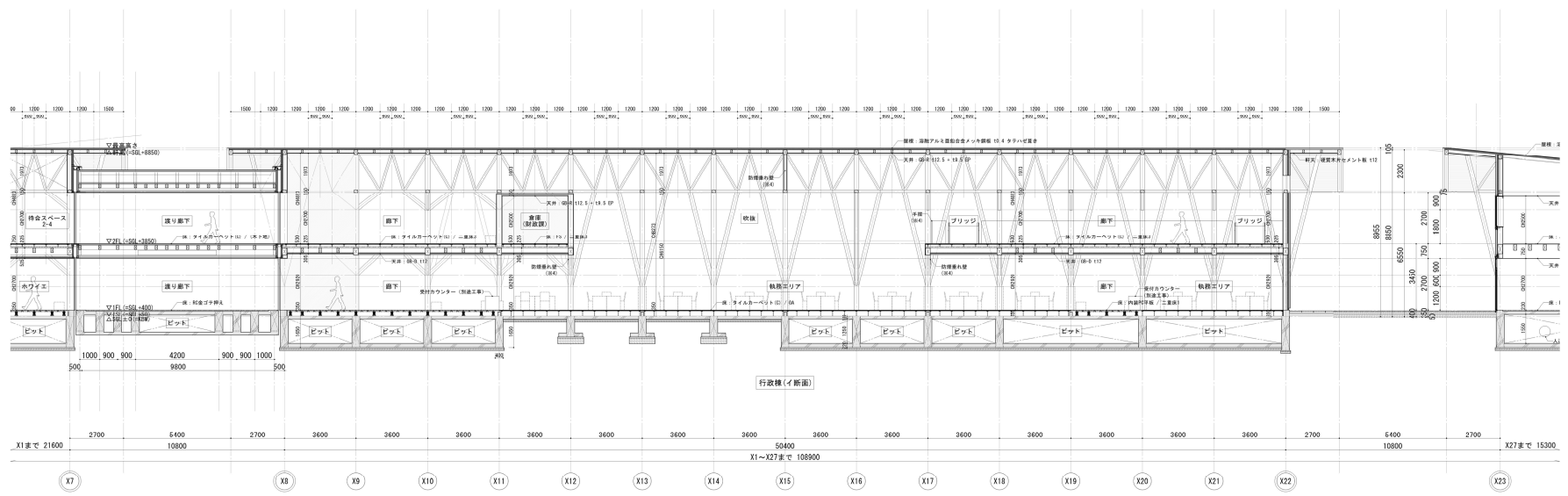
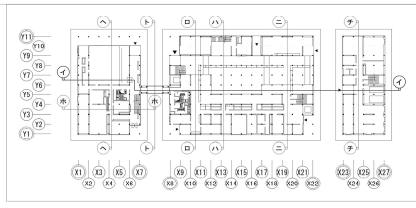
特記

工事名称 大子町新庁舎建設工事	図面尺数 1/200 (A1)	頁付	区分 建築	図面番号 A-105	通し番号 024
立面図-1 (全体)	1/400 (A3)		<総合>		457

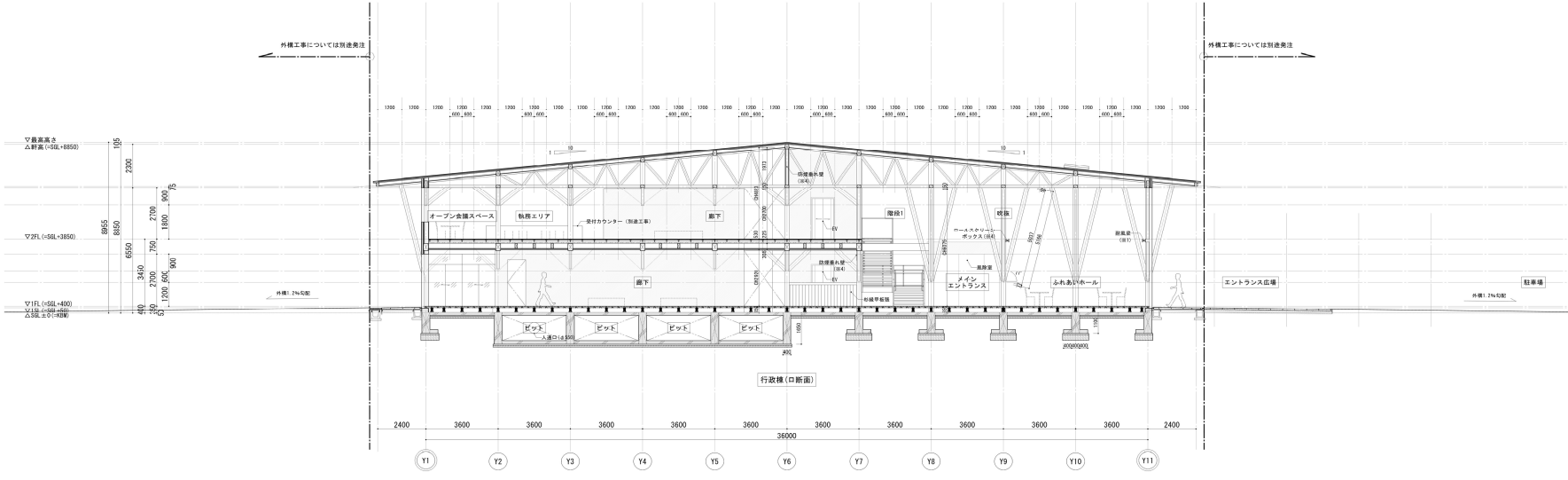
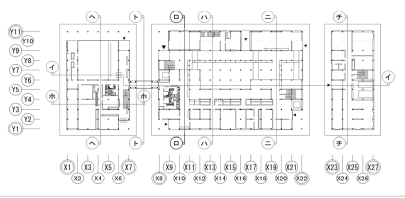


単位

工事名称 大子町新庁舎建設工事	図面尺寸 1/100 (A1)	日付	区分 建築	図面番号 A-112	通し番号 031
断面図	1/200 (A3)		(緑凸)		457

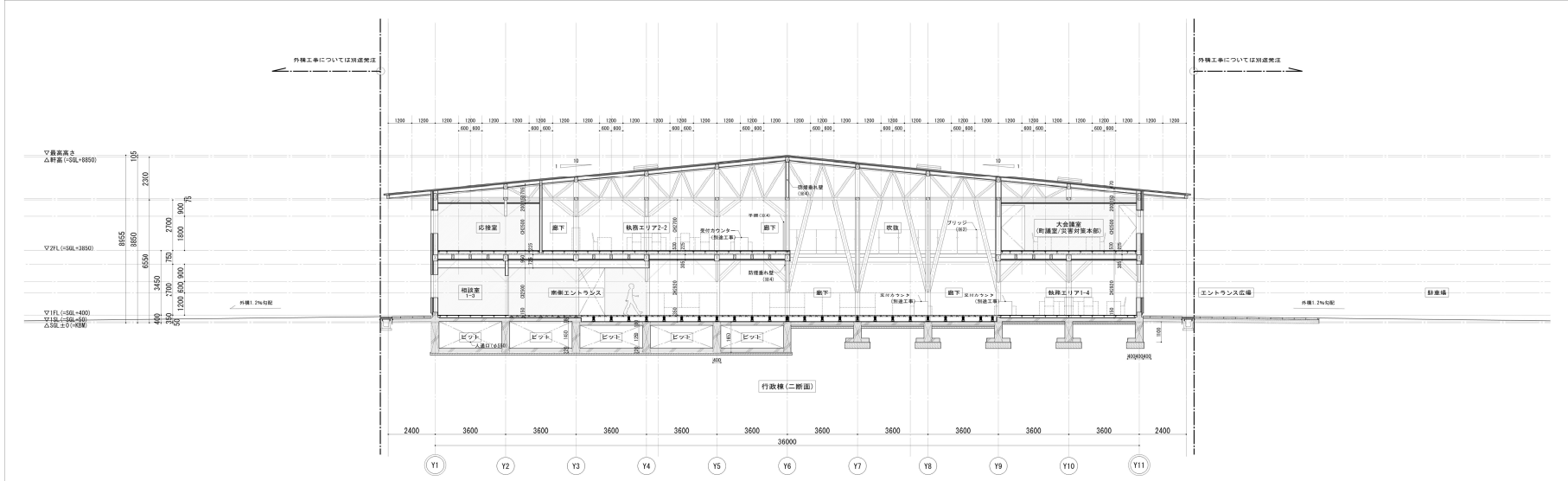
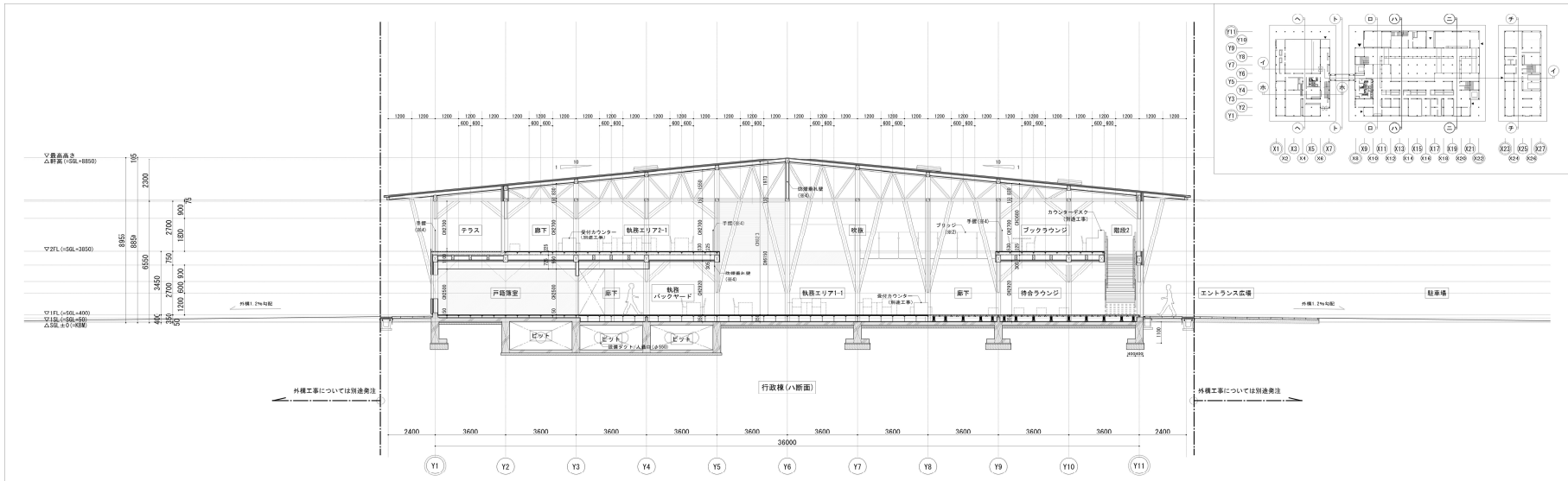


特記	工事名称 大子町新庁舎建設工事	図様尺貫 1/100 (A1)	日付	区分 建築	図番 A-207	通し番号 042
	断面名称 断面詳細図-1(イ断面)	1/200 (A3)		(総合)		457

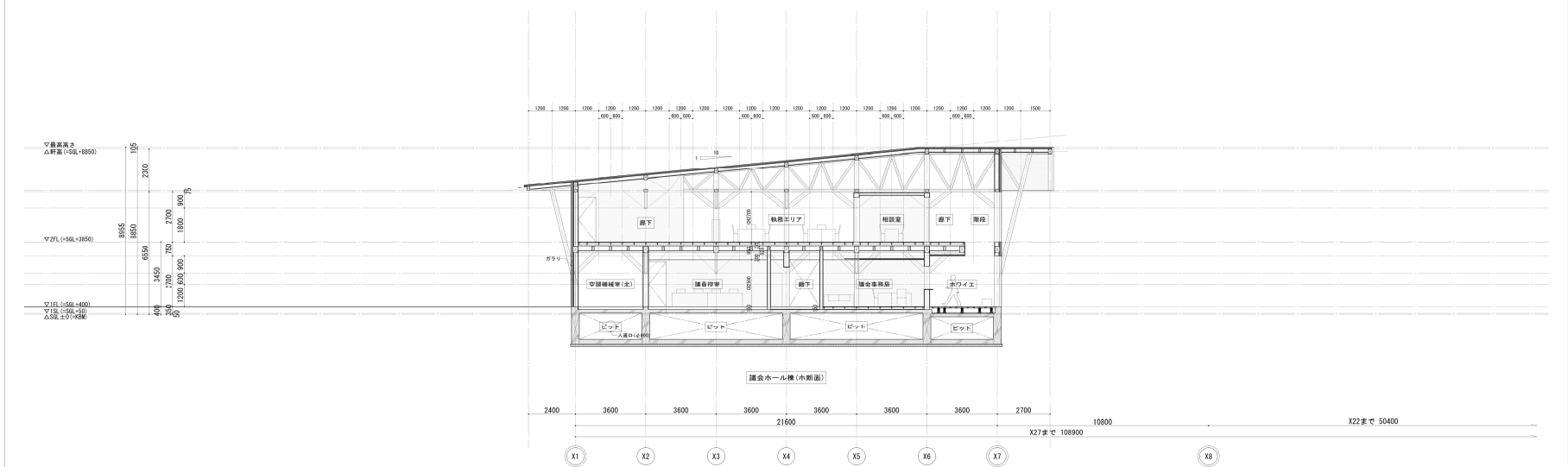
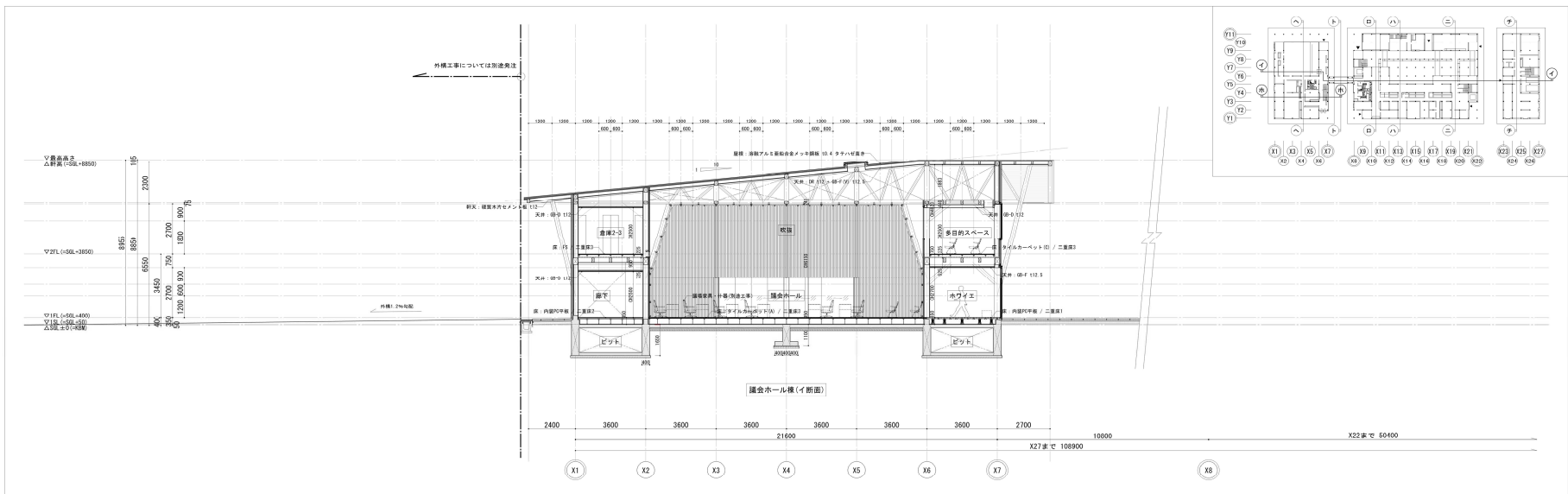


工事名称 <b>大子町新庁舎建設工事</b> 図面名称 <b>断面詳細図-2(口断面)</b>	図面尺度 1/100 (A1)	区分 <b>建築</b> (総合)	図面番号 <b>A-208</b>	通し番号 <b>043</b>
	図面尺度 1/200 (A3)			

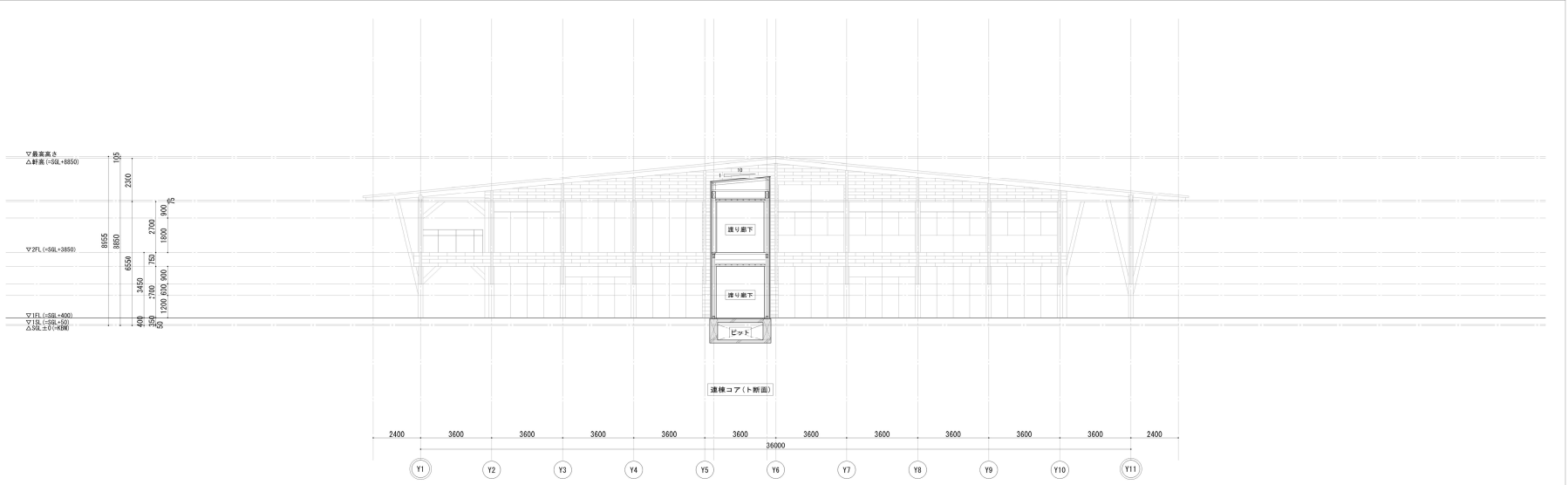
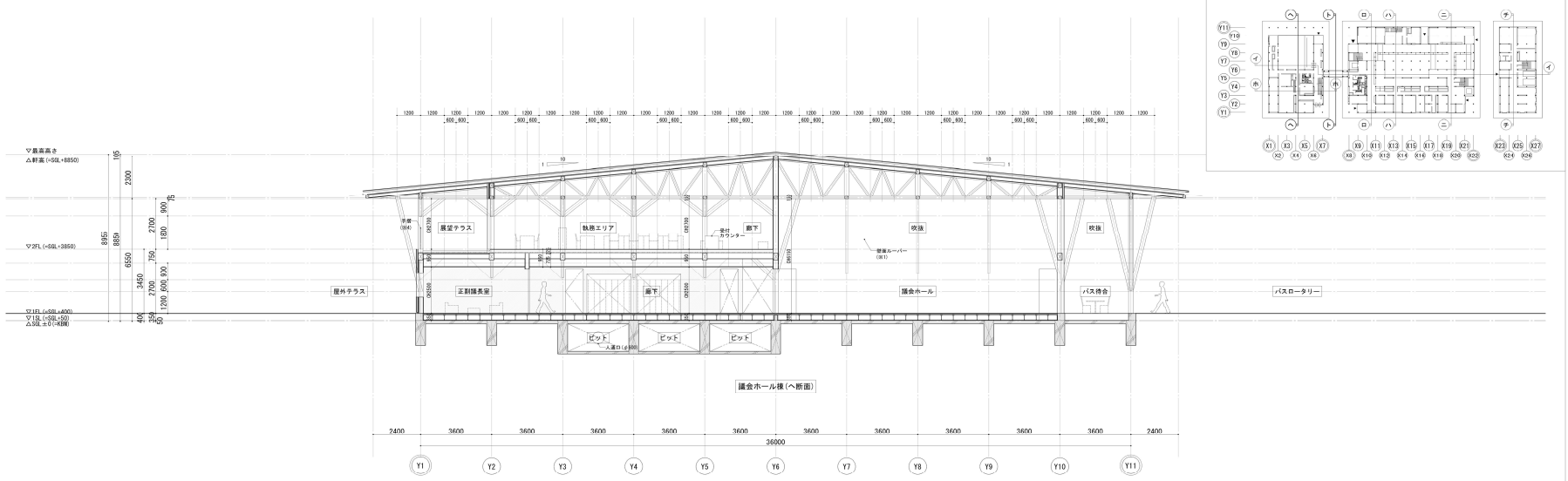




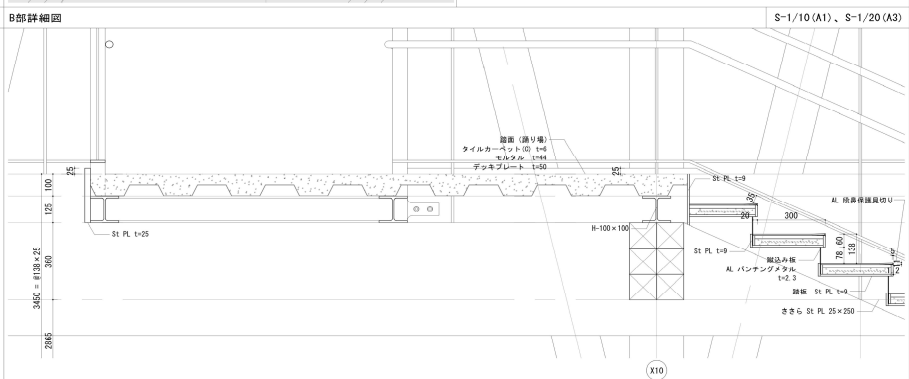
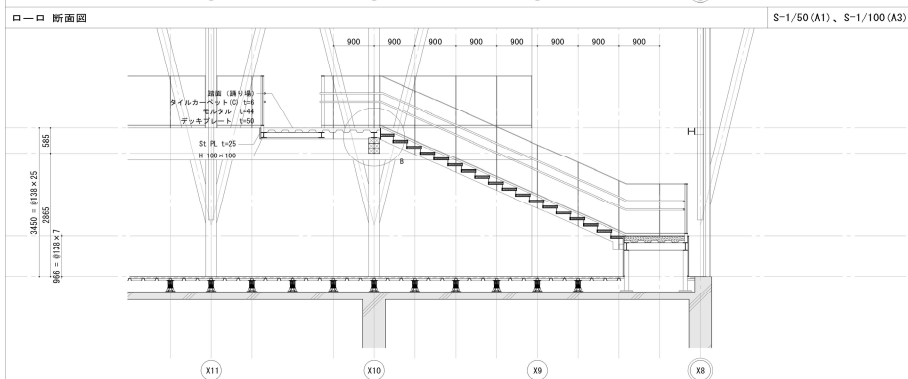
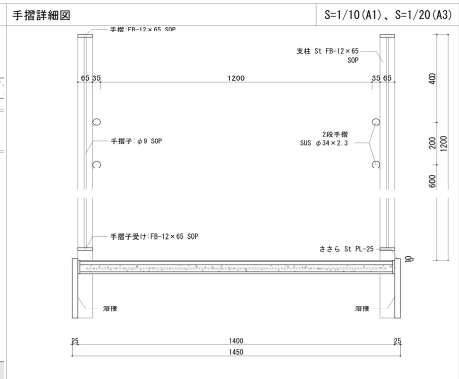
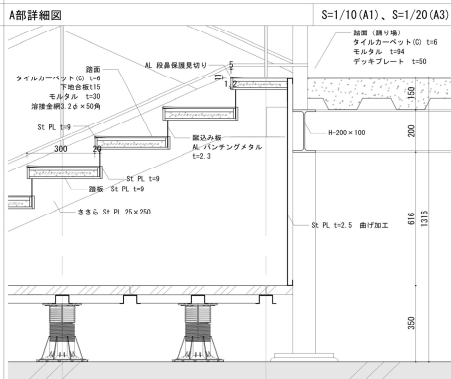
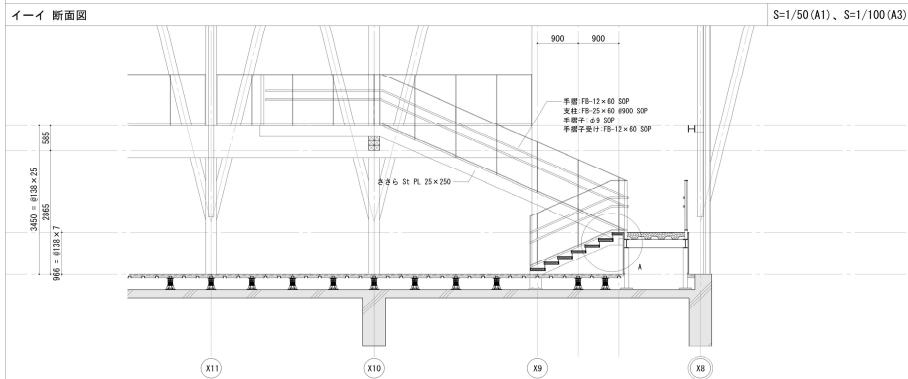
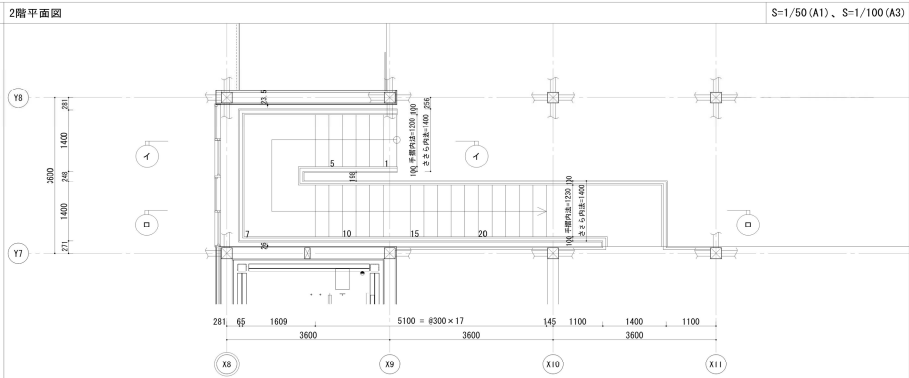
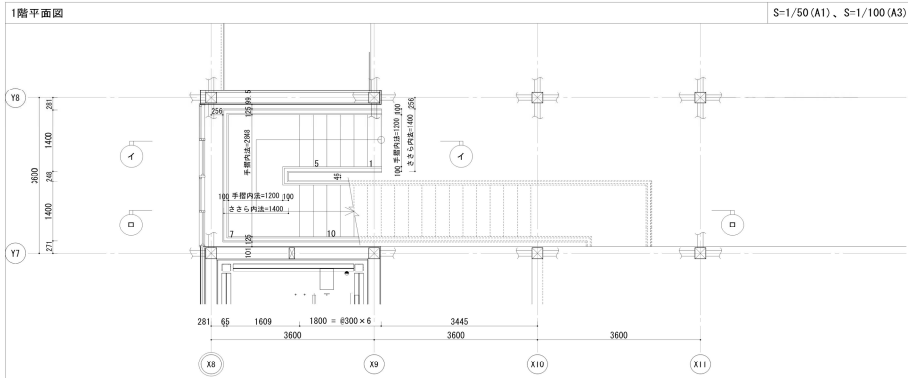
種別	工事名称 大子町新庁舎建設工事 断面詳細図-3(ハ・ニ断面)	図面尺貫 1/100 (A1) 1/200 (A3)	日付	区分 建築 (総合)	図面番号 A-209	通し番号 044
----	--------------------------------------	----------------------------------	----	------------------	---------------	-------------



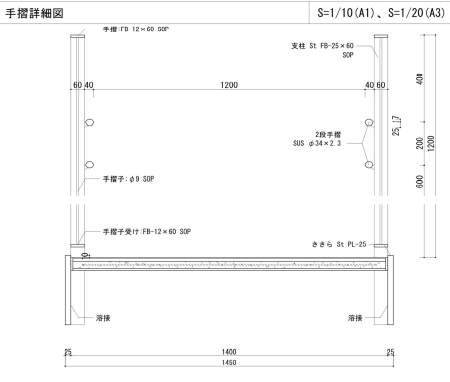
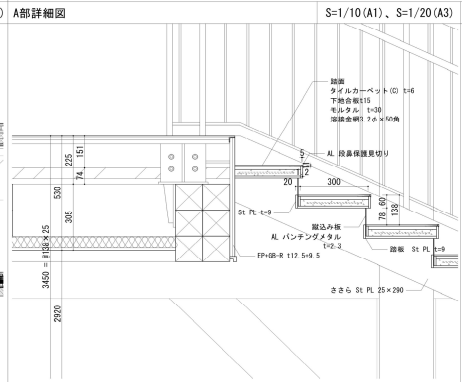
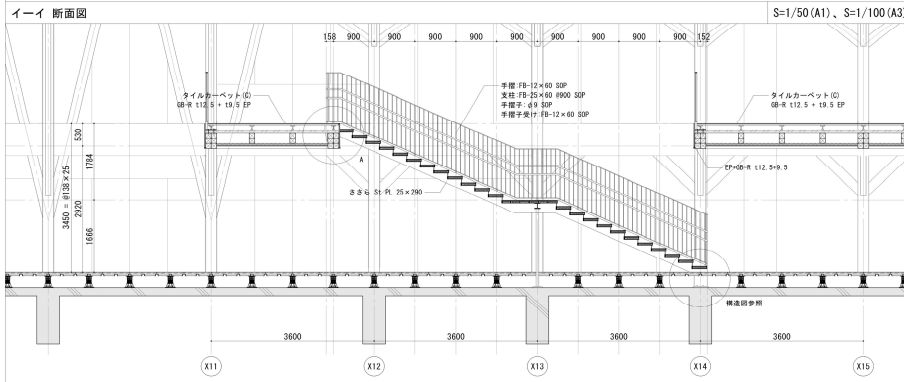
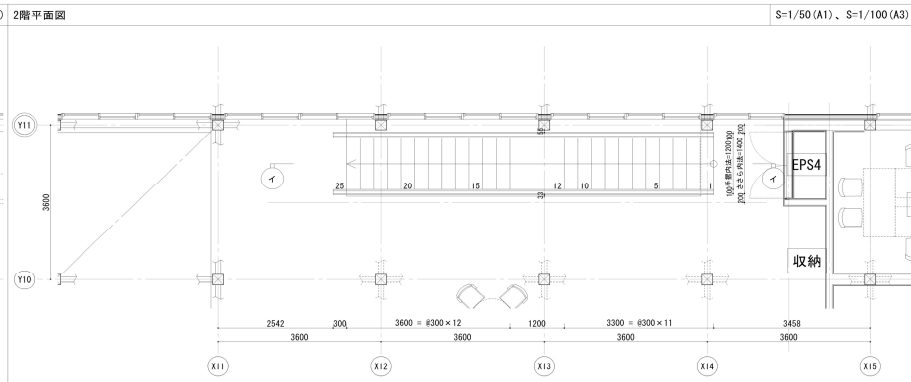
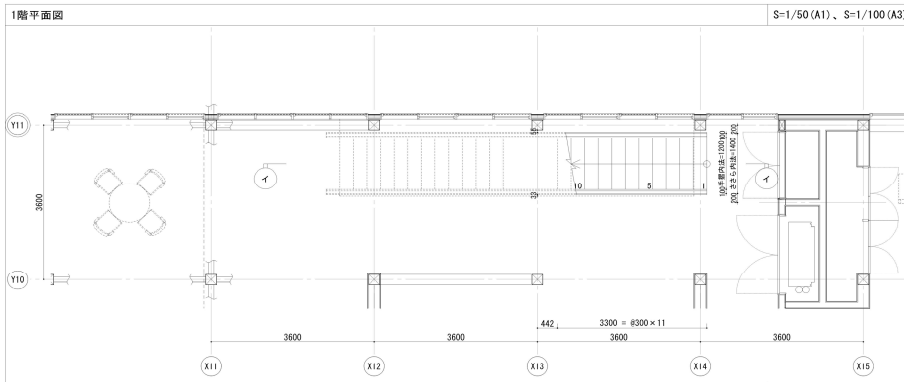
工事名称	図面尺寸	目付	区分	図面番号	通し番号
大子町新庁舎建設工事	1/100 (A1)		建築	A-210	045
断面詳細図-4(イ・木断面)	1/200 (A3)		(総合)		457



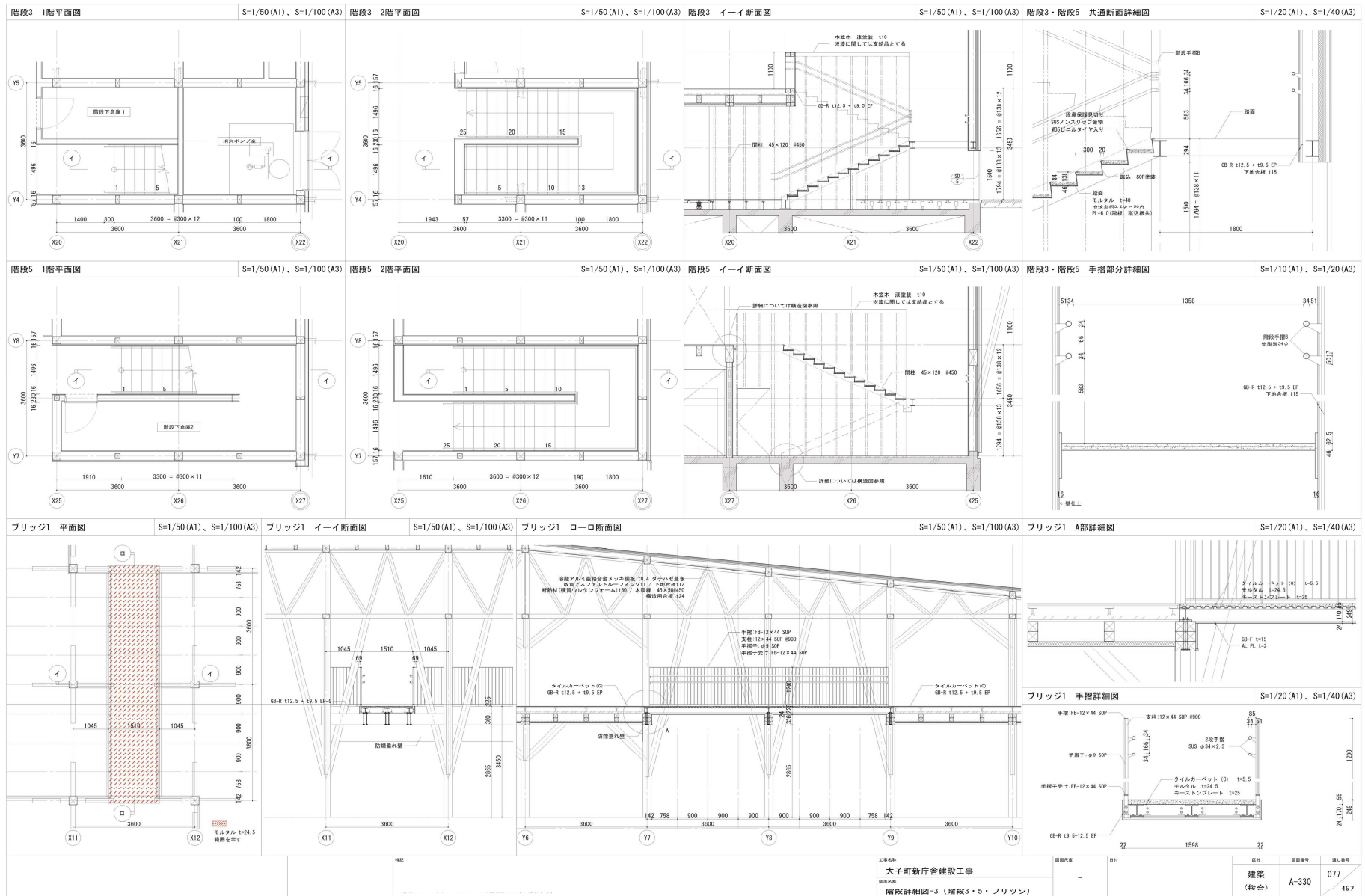
種別	工事名称 大子町新庁舎建設工事 断面詳細図-5(ハ・ト断面)	図面尺 1/100 (A1) 1/200 (A3)	図号 A-211	図名 046 457
----	--------------------------------------	---------------------------------	-------------	------------------

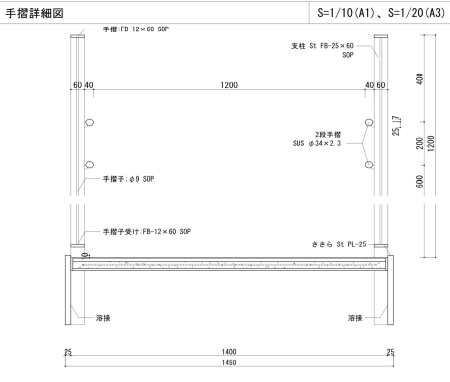
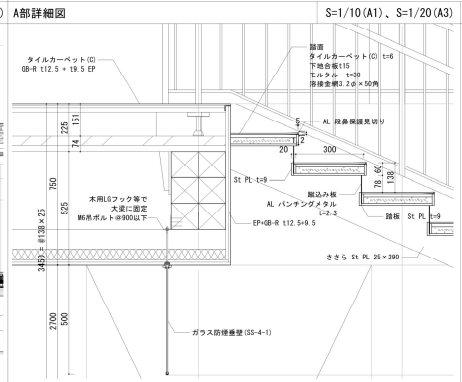
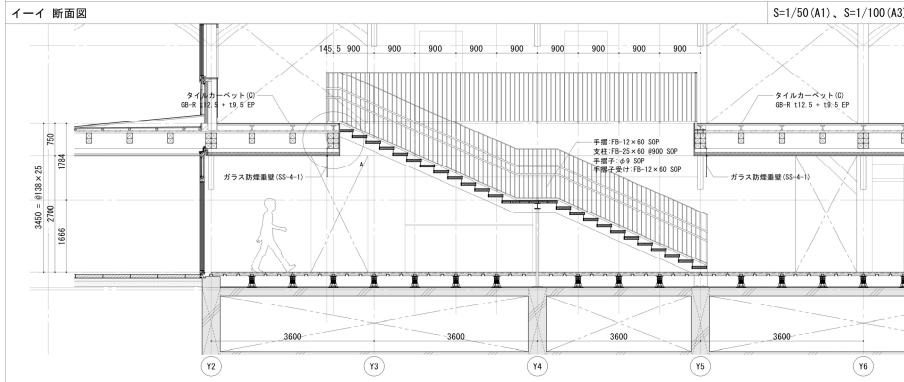
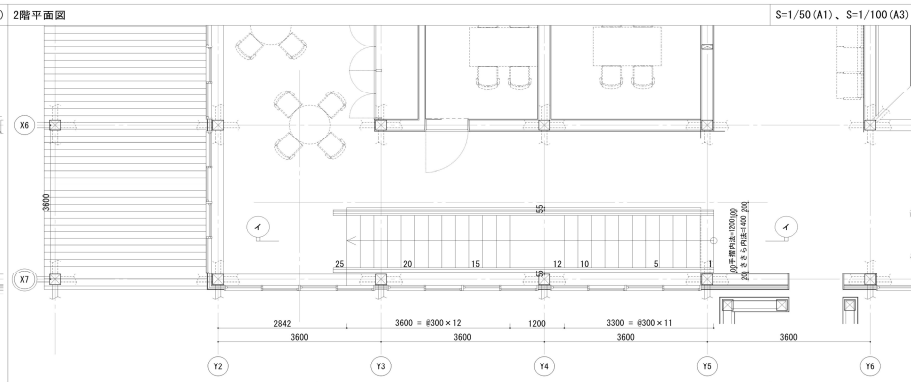
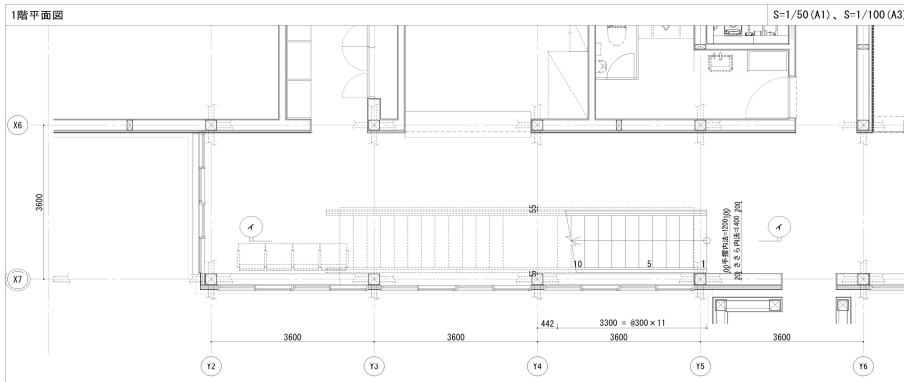


工事名称 大子町新庁舎建設工事	図面尺数 -	図面枚数 -	図面番号 -	図面番号 A-328	通し番号 075
図面名称 階段詳細図-1 (階段1)				建築 (総合)	457

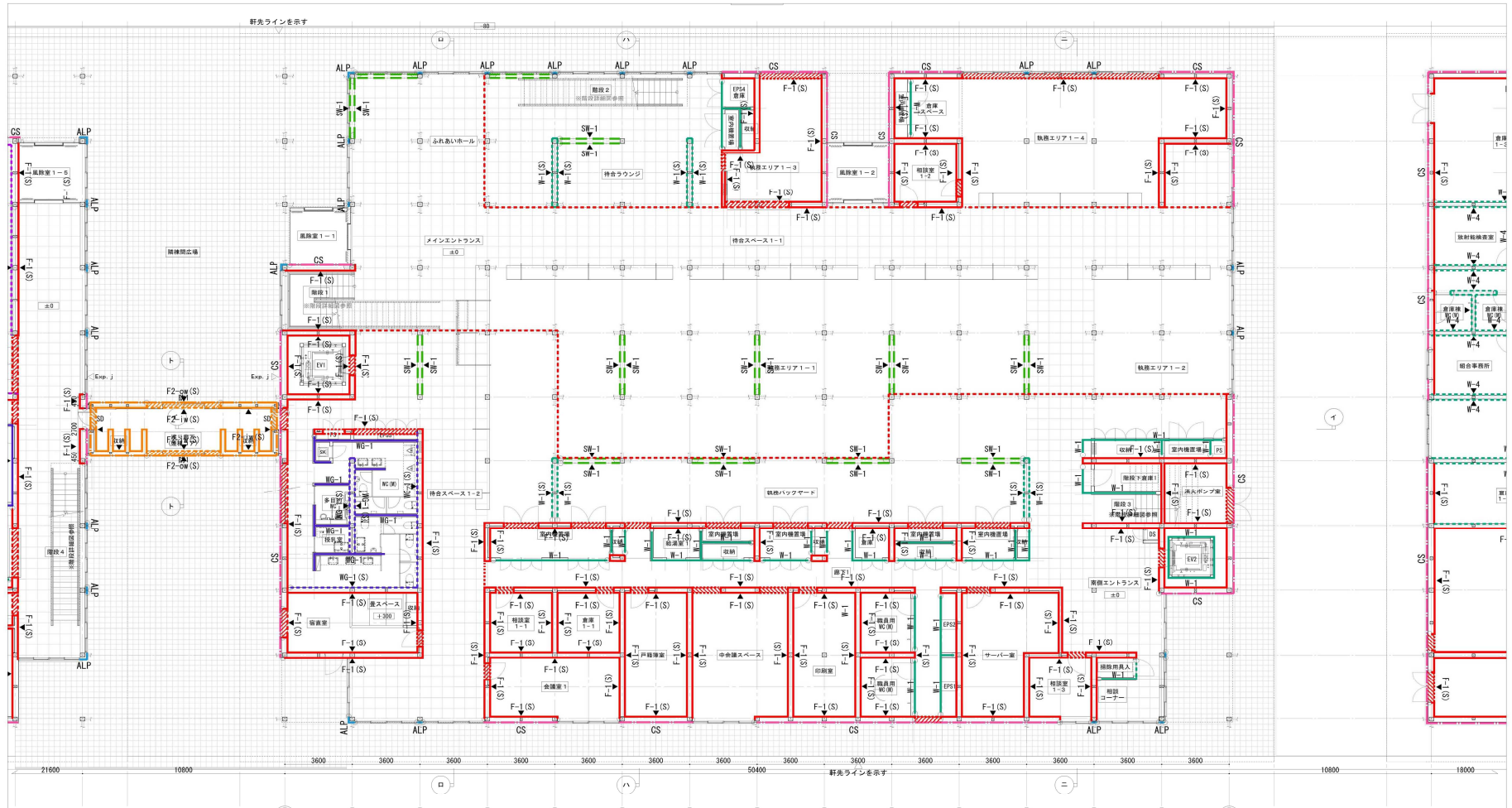


特記	工事名称 大子町新庁舎建設工事 階段詳細図-2 (階段2)	図面尺貫	単位	区分 建築 (総合)	図面番号 A-329	通し番号 076 457
----	-------------------------------------	------	----	------------------	---------------	--------------------





特記	工事名称 <b>大子町新庁舎建設工事</b> 図面名称 <b>階段詳細図-4 (階段4)</b>	図面尺貫 -	目付 -	区分 <b>建築</b> (総合)	図面番号 <b>A-331</b>	通し番号 <b>078</b> 457
----	---	-----------	---------	-------------------------	----------------------	---------------------------

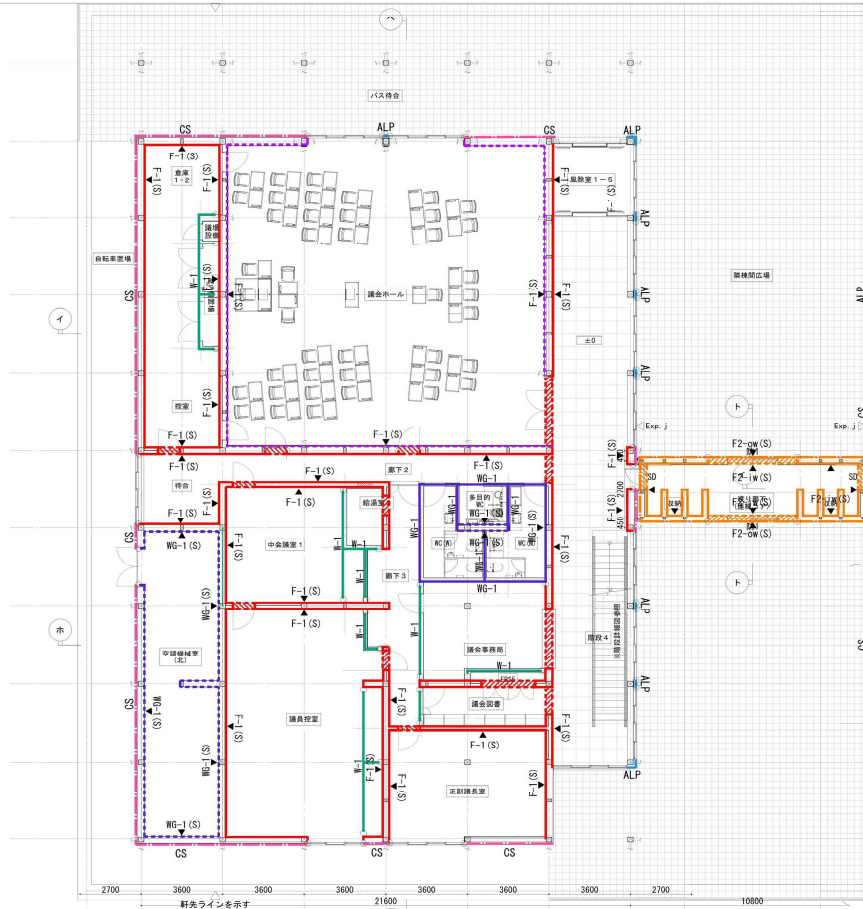


凡例	符号	名称	仕様	符号	名称	仕様	符号	名称	仕様	符号	名称	仕様	符号	名称	仕様	符号	名称	仕様	凡例	符号	名称	仕様
<p>F-1(S) 標準火間仕切壁 (片面)</p> <p>F-1(S) 標準火間仕切壁 (両壁・隔壁部分)</p> <p>F-1(S) 標準火間仕切壁 (水戸面・開口部上面)</p> <p>F-2(S) 標準火間仕切壁 (片面)</p>	F-1(S)	標準火間仕切壁 (片面)	間柱45×120#450 GB-R12.5+9.5(片面)	F-2-w(S)	耐火間仕切壁 (内壁・片面)	間柱45×120#450/GB-F(W)21+21+21(片面) ※天井(GB-F)まで	WG-1	遊音間仕切壁	間柱45×90千鳥配置 GB-R12.5+9.5(両面)	WG-1	一般間仕切壁	間柱45×120 GB-R12.5+9.5(両面) (天井準耐火下地まで)	SW-1	筋違部壁壁	間柱45×90(両面)※筋違取合部架構棟梁まで(仕上は別図による)	CS	窓業系スレート	外壁A ※準耐火構造	<p>ALP AL切込パネル</p> <p>建具工事</p>			
	F-1(S)	標準火間仕切壁 (両壁・隔壁部分)	間柱45×120#450 GB-R12.5+9.5(片面)	F-2-ow(S)	耐火間仕切壁 (外壁・片面)	間柱45×120#450 / 構造用合板 / GB-F(W)21+21+21(片面)	WG-1(S)	遊音壁 (片面)	間柱45×90千鳥配置 GB-R12.5+9.5(両面)	WG-2	一般間仕切壁	間柱45×120 GB-R12.5+9.5(両面) (壁柱野地板構造用合板まで)	SW-2	筋違部一般壁	間柱45×90(両面)※筋違取合部架構棟梁まで(仕上は別図による)	ALP	AL切込パネル	建具工事				
	F-1(S)	標準火間仕切壁 (水戸面・開口部上面)	※F2-w(S)と同仕様	F-2(S)	耐火間仕切壁 (水戸面・開口部上面)	※F2-w(S)と同仕様	SWG-1(S)	遊音壁壁 (片面)	間柱45×90千鳥配置 GB-R12.5+9.5(両面)	WG-3	一般間仕切壁	間柱45×120 GB-R12.5+9.5(両面) (トラス下弦梁下地まで)	○		間仕切壁種別境界点を示す							
	F-2(S)	標準火間仕切壁 (片面)	間柱45×120#450 GB-R12.5+9.5(片面)				WG-2	遊音間仕切壁	間柱45×90千鳥配置 GB-R12.5+9.5(両面)	WG-4	一般間仕切壁	間柱45×120 普通合板(12(片面) (間柱については各仕上図共通仕様とする)	▽		片面壁のボード面を示す							
																	CS	窓業系スレート		外壁A ※準耐火構造		
																	ALP	AL切込パネル		建具工事		
																	筋違部壁壁	間柱45×90(両面)※筋違取合部架構棟梁まで(仕上は別図による)				
																	筋違部一般壁	間柱45×90(両面)※筋違取合部架構棟梁まで(仕上は別図による)				
																	間仕切壁種別境界点を示す					
																	片面壁のボード面を示す					
																▼						

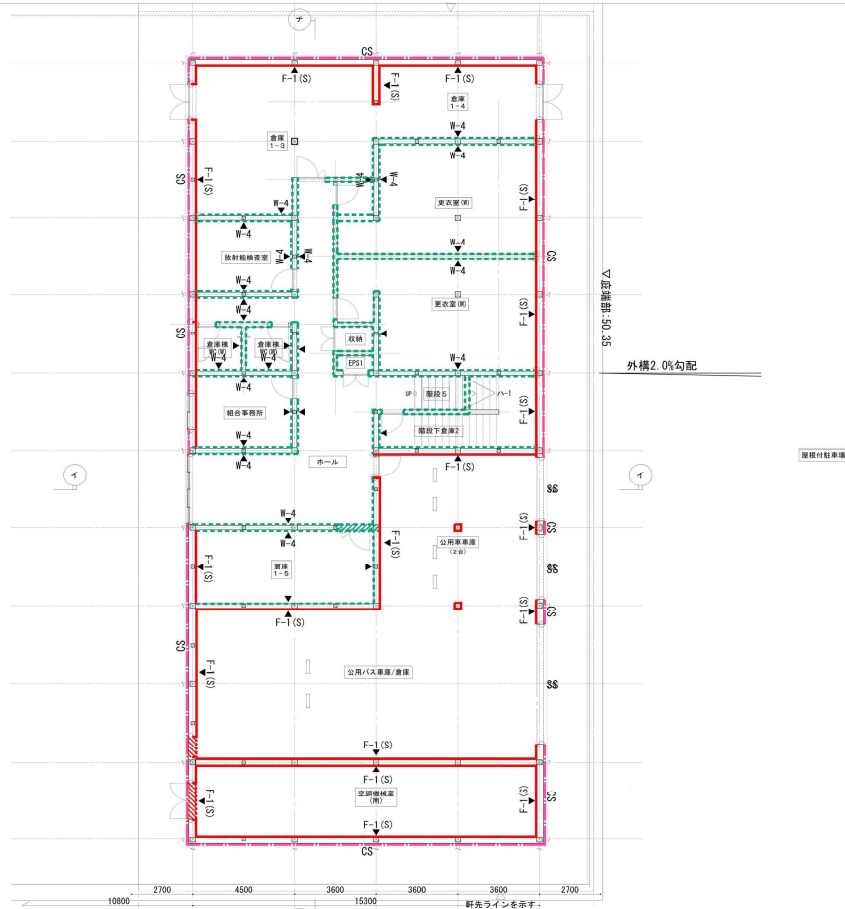




議会ホール棟



倉庫棟

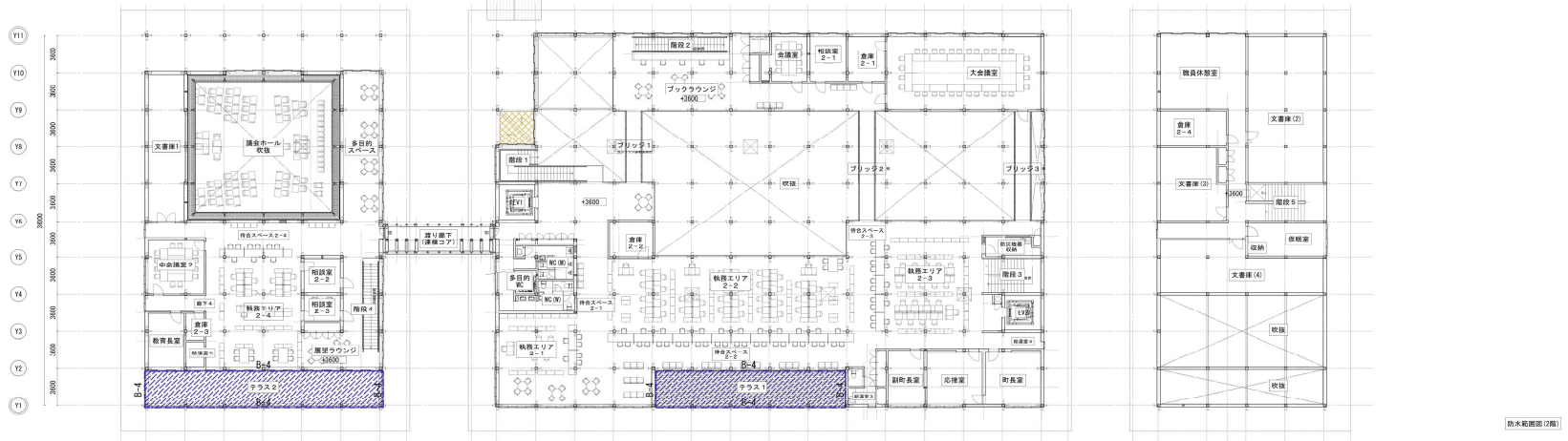


凡例	符号	名称	仕様	符号	名称	仕様	符号	名称	仕様
	F-1 (S)	標準火間仕切壁 (片面)	間柱45×120#450 GB-R12.5+9.5 (片面) スラブ (床/野地板-構造用合板) まで	F2-1w (S)	耐火間仕切壁 (内壁・片面)	間柱45×120#450 GB-F (V) 21+21+21 (片面) ※天井 (GB-F (V)) まで	WG-1	遮音間仕切壁	間柱45×90千鳥配置 GB-R12.5+9.5 (両面) GB-850-24K (間柱間) 天井兼耐火下地まで
	F-1 (S)	標準火間仕切壁 (両壁・隔壁部分)	間柱45×120#450 GB-R12.5+9.5 (片面) スラブ (床/野地板-構造用合板) まで	F2-ow (S)	耐火間仕切壁 (外壁・片面)	間柱45×120#450 GB-F (V) 21+21+21 (片面)	WG-1 (S)	遮音壁 (片面)	間柱45×90千鳥配置 GB-R12.5+9.5 (片面) GB-850-24K (間柱間) 天井兼耐火下地まで
	F-1 (S)	標準火間仕切壁 (水平面-開口部上蓋)	まで45×120 GB-R12.5+9.5 (片面) ※無塵室対と連続すること	F-2 (S)	耐火間仕切壁 (水平面-開口部上蓋)	※F2-1w (S) と同仕様	SWG-1 (S)	遮音壁 (片面)	間柱45×90千鳥配置 GB-R12.5+9.5 (片面) GB-850-24K (間柱間) 壁壁天端まで
	F-2 (S)	標準火間仕切壁 (片面)	間柱45×120#450 GB-R12.5+9.5 (片面) トラス下弦梁下地まで				WG-2	遮音間仕切壁	間柱45×90千鳥配置 GB-R12.5+9.5 (両面) GB-850-24K (間柱間) トラス下弦梁下地まで

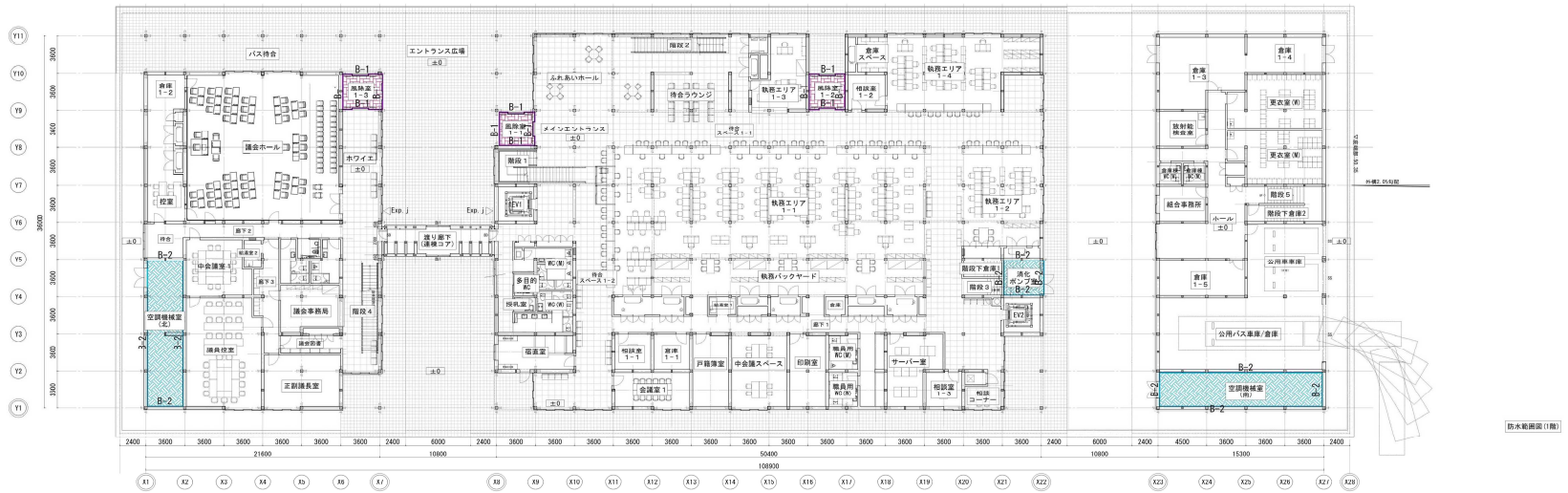
凡例	符号	名称	仕様	符号	名称	仕様	符号	名称	仕様
	W-1	一般間仕切壁	間柱45×120 GB-R12.5+9.5 (両面) (天井兼耐火下地まで)	SW-1	筋違部壁	間柱45×90 (両面) ※筋違取合部架構 腰梁まで (柱上は別図による)	CS	窓	窓
	W-2	一般間仕切壁	間柱45×120 GB-R12.5+9.5 (両面) (屋根野地板構造用合板まで)	SW-2	筋違部一般壁	間柱45×90 (両面) ※筋違取合部架構 (柱上は別図による)	ALP	AL切板/パネル	建具工事
	W-3	一般間仕切壁	間柱45×120 GB-R12.5+9.5 (両面) (トラス下弦梁下地まで)						
	W-4	一般間仕切壁	間柱45×120 普通合板(12) (片面) (間柱については各柱上蓋共用柱とする)						

工事名称	大子町新庁舎建設工事	図面尺数	1/100 (A1)
図面名称	壁種別図-2 (議会ホール棟・倉庫棟1階)	縮尺	1/200 (A3)
区分	建築	図面番号	A-402
通し番号	080	407	





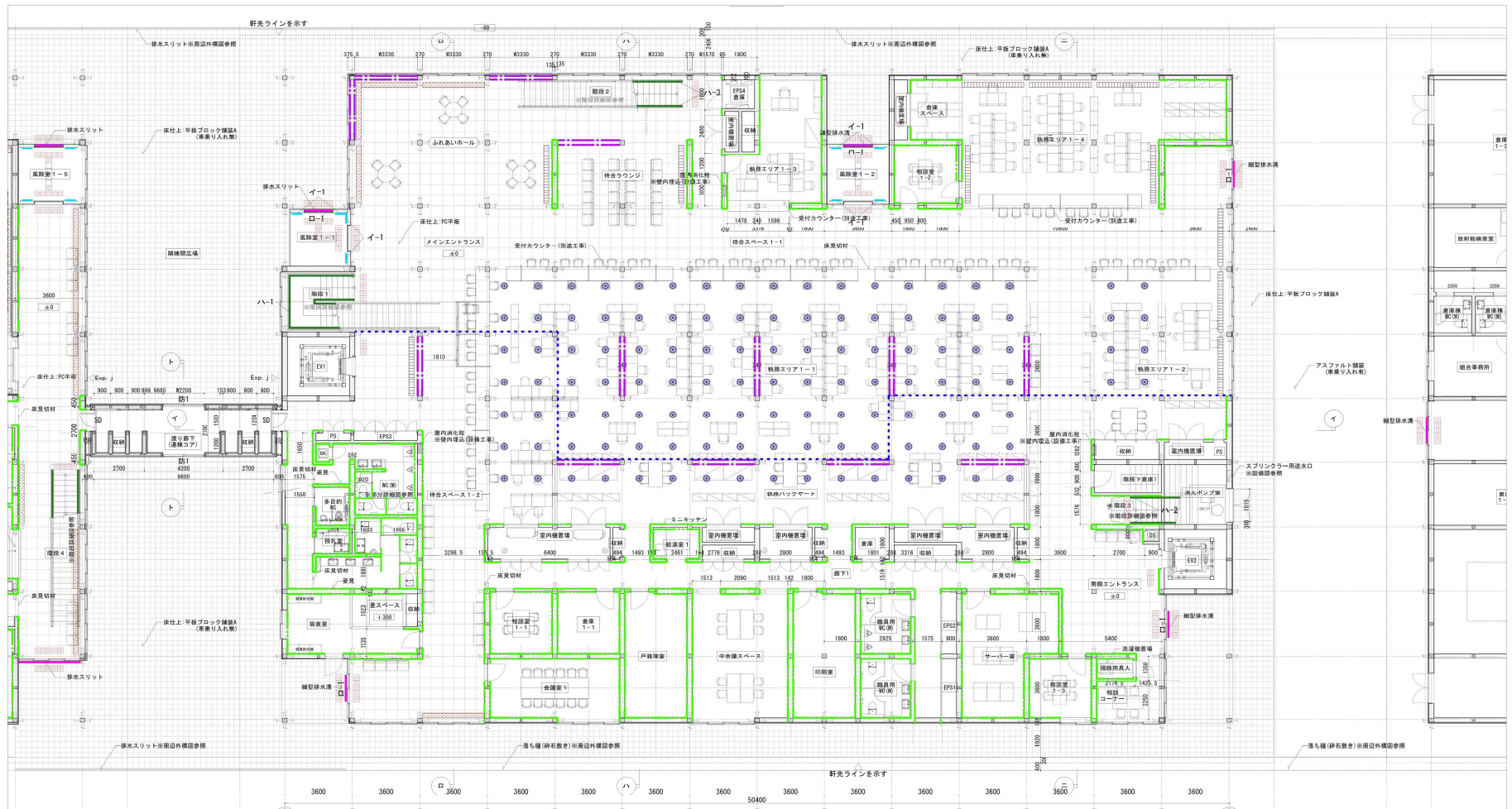
防水範囲図(2階)



防水範囲図(1階)

凡例	符号	仕様	符号	仕様	符号	仕様	符号	仕様	符号	仕様	符号	仕様		
	B-1	塗り防水A	B-2	塗り防水B	B-3	塗り防水C	B-4	シート・FRP複合防水工法(アクリルシリコン仕上)	屋根1	改質アスファルトルーフィング				
	B-1	塗り防水A (立上り) SL-250	B-2	塗り防水B (立上り)	B-3	塗り防水C (立上り) FR-125程度 (開口部は立上りなし)	B-4	シート・FRP複合防水工法(アクリルシリコン仕上) (立上り)	屋根2	滑溜5% アルミニウム-亜鉛合金のつぎ鋼板				
工事名称 大子町新庁舎建設工事 防水範囲図-1(1階・2階)											図面尺度 1/200(A1) 1/400(A3)	区分 建築 (総合)	図面番号 A-407	通し番号 085 407

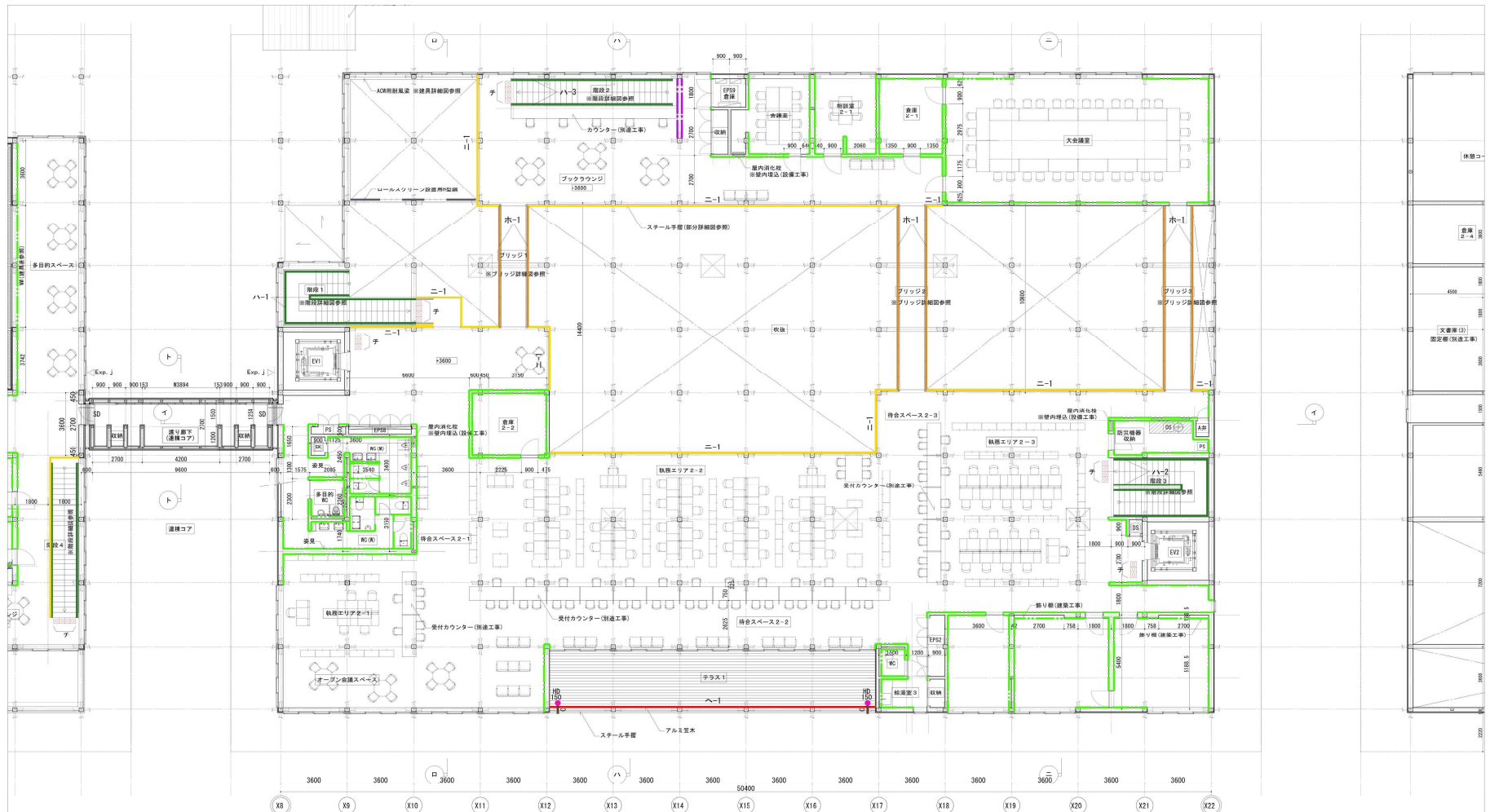




凡例	符号	名称	仕様	符号	名称	仕様	符号	名称	仕様	符号	名称	仕様	符号	名称	仕様	
凡例	イ-1	防護柵	SUS製	ハ-1	外部手摺A	ST製	子	点字表示(録簿)	□-300	樹脂製	床吹出口A	W100 3300L	工事名称 <b>大子町新庁舎建設工事</b> 図面名称 <b>雑用図面-1(行政棟1階)</b>	図面尺貫 1/100(A1) 1/200(A3)	項目 建築 (総合)	通し番号 A-409 087 407
	ロ-1	給排水溝	SUS製グレーチング蓋	市木	内部仕上参照	子	点字表示(警告)	□-300	樹脂製	床吹出口B	W150 3300L	丸型方口に關しては、設置工事とする。 HD(よこ引) L-350、SUS-HL 50A(φ60.5)				
	ハ-1	階段手摺A	ST製	防煙垂壁	なし	点字線(誘導)	□-300	ステンレス製	床吹出口C							
	ハ-2	階段手摺B	ST製	防煙垂壁	なし	点字線(誘導)	□-300	ステンレス製	ルーフトレンド							
	ハ-3	階段手摺B	ST製	防煙垂壁	なし	点字線(警告)	□-300	ステンレス製	オーバーフロー管							
	ニ-1	手摺A	ST製	防煙垂壁	なし	点字線(警告)	□-300	ステンレス製								
	ホ-1	ブリッジ手摺A	ST製	防煙垂壁	なし	点字線(警告)	□-300	ステンレス製								

特記  
各手摺を構成する鉄部については特記なき場合は仕様がS10P製とする。

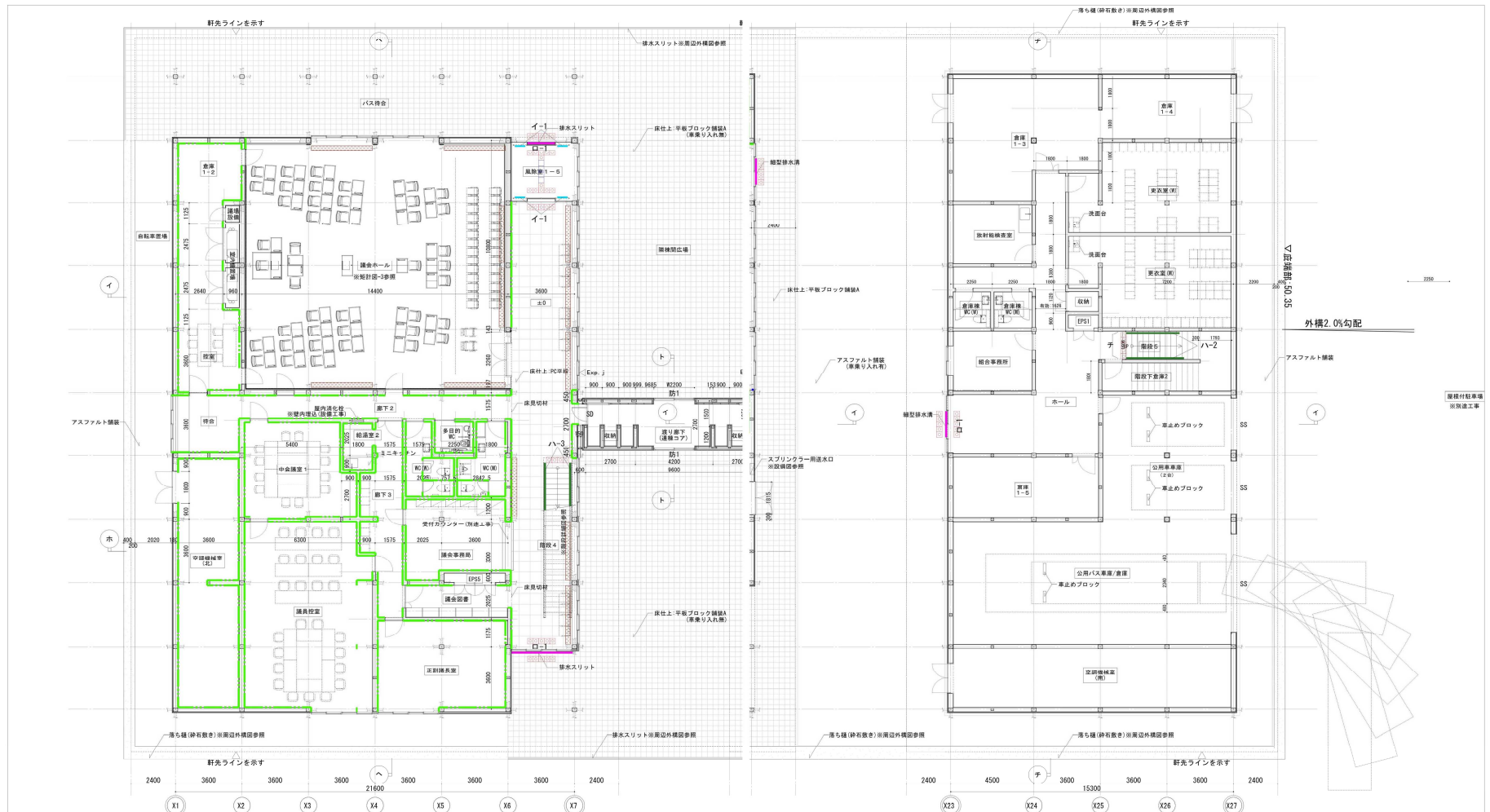
工事名称  
大子町新庁舎建設工事  
図面尺貫  
1/100(A1)  
1/200(A3)  
項目  
建築  
(総合)  
通し番号  
A-409  
087  
407



凡例	符号	名称	仕様	符号	名称	仕様	符号	名称	仕様	符号	名称	仕様	符号	名称	仕様
	イ-1	防護欄	SUS製	ヘ-1	外部手摺A	ST製	チ	点字表示(録簿)	□-300 樹脂製	床吹出口A	W100 3300L				
	ロ-1	給排水溝	SUS製グレーチング蓋	チ	市木	内部仕上参照	チ	点字表示(警告)	□-300 樹脂製	床吹出口B	W150 3300L				
	ハ-1	階段手摺A	ST製	チ	防煙垂壁		なし	点字表示(誘導)	□-300 ステンレス製	床吹出口C	丸型方リに關しては、設備工事とする。				
	ハ-2	階段手摺B	ST製	チ	0-5x37mm <sup>2</sup> 鋼材用H型鋼		なし	点字表示(警告)	□-300 ステンレス製	ルーフトレンド	HD(よこ引)				
	ハ-3	階段手摺B	ST製	チ	建築杉板貼	部分詳細図参照				オーバーフロー管	L-350、SUS-4L 50A(φ60.5)				
	ニ-1	手摺A	ST製												
	ホ-1	ブリッジ手摺A	ST製												

特記  
 各手摺を構成する鉄部については特記なき場合は製り印準とする。

工事名称	大子町新庁舎建設工事	図面尺貫	1/100(A1)	頁付	089
図面名称	雑範囲図-3(行政棟2階)	図面尺貫	1/200(A3)	区分	建築
				図面番号	A-411
				通し番号	407

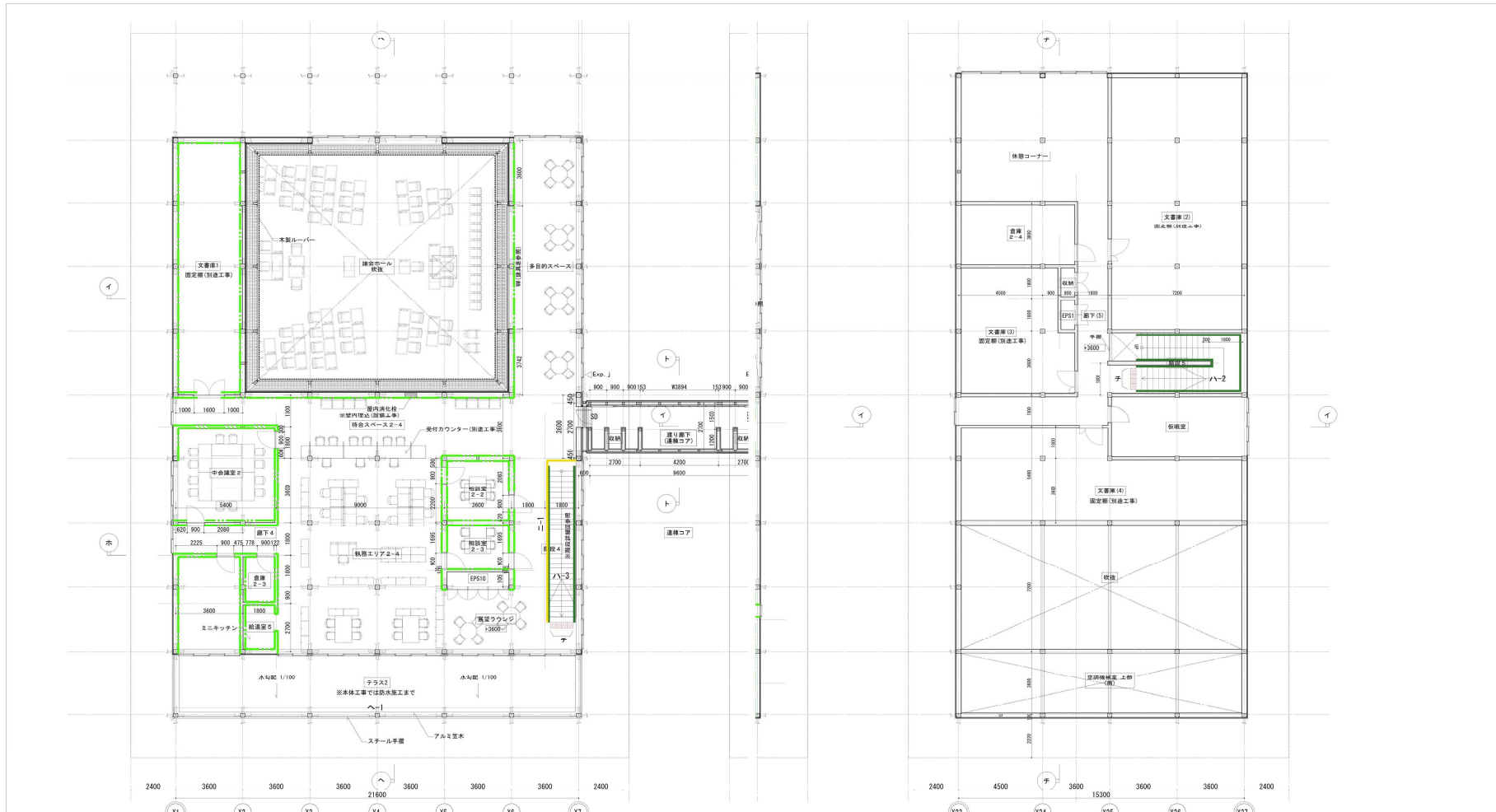


凡例	符号	名称	仕様	符号	名称	仕様	符号	名称	仕様	符号	名称	仕様	符号	名称	仕様
	イ-1	防護柵	SUS製	ハ-1	外部手摺A	ST製	チ	点字表示(緑)	□-300 樹脂製	床吹出口A	W100 3300L				
	ロ-1	給排水溝	SUS製グレーチング蓋	ハ-2	市木	内部仕上参照	チ	点字表示(警告)	□-300 樹脂製	床吹出口B	W150 3300L				
	ハ-1	階段手摺A	ST製	ハ-3	防煙垂壁		なし	点字表示(誘導)	□-300 ステンレス製	床吹出口C	乳型ガラスに關しては、設置工事とする。				
	ハ-2	階段手摺B	ST製	ハ-4	0-6x37mm 鋼線用H型鎖		なし	点字表示(警告)	□-300 ステンレス製	ルーフトレンド	HD(よこ引)				
	ハ-3	階段手摺B	ST製	ハ-5	建築杉縁甲板貼	部分詳細図参照	なし			オーバーフロー管	L-350、SUS-11 50A(φ60.5)				
	ニ-1	手摺A	ST製												
	ホ-1	ブリッジ手摺A	ST製												

工事名称	大子町新庁舎建設工事	図面尺貫	1/100 (A1)	頁付	
図面名称	雑範囲図-2(議会ホール棟・倉庫棟1階)	縮尺	1/200 (A3)	図面番号	建築 (総合)
		通し番号	088		457

特記  
各手摺を構成する素材については特記なき場合は鋼製H型鎖とする。



凡例	符号	名称	仕様	符号	名称	仕様	符号	名称	仕様	符号	名称	仕様	符号	名称	仕様
	イ-1	防護柵	SUS製	ハ-1	外部手摺A	ST製	子	点字表示(録音)	□-300 樹脂製	□	床吹出口A	W100 3300L			
	ロ-1	袖型排水溝	SUS製グレーチング蓋	市木	内部仕上参照	子	点字表示(警告)	□-300 樹脂製	□	床吹出口B	W150 3300L				
	ハ-1	階段手摺A	ST製	防煙垂壁		なし	点字線(誘導)	□-300 ステンレス製	□	床吹出口C	丸型分りに関しては、設置工事とする。				
	ハ-2	階段手摺B	ST製	0-5&7用H型鎖		なし	点字線(警告)	□-300 ステンレス製	□	ルーフトレンド	HD(よこ引)				
	ハ-3	階段手摺B	ST製	隠蔽杉縁甲板貼	部分詳細図参照				○	オーバーフロー管	L-350、SUS-1H 50A(φ60.5)				
	ニ-1	手摺A	ST製												
	ホ-1	ブリッジ手摺A	ST製												

工事名称	大子町新庁舎建設工事	図面尺寸	1/100 (A1)	頁付	1/200 (A3)
図面名称	雑用園地-4 (議会ホール棟・倉庫棟2階)	区分	建築	図面番号	A-412
				通し番号	090
					457

特記  
各手摺を構成する鉄部については特記なき場合はH型鋼とする。