

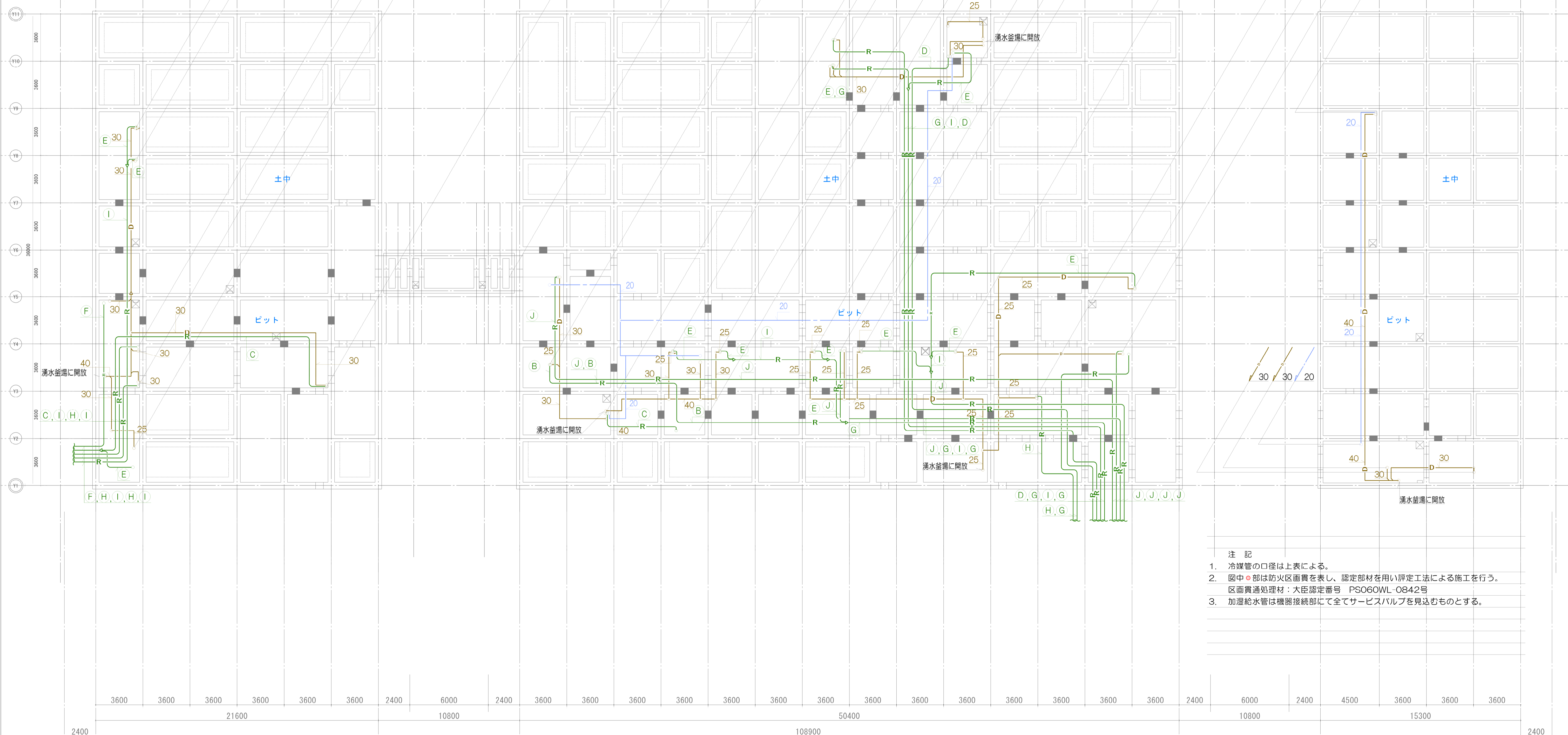
記号	冷媒サイズ
(A)	6.4φ×9.5φ
(B)	6.4φ×12.7φ
(C)	9.5φ×15.9φ
(D)	9.5φ×19.1φ
(E)	9.5φ×22.2φ
(F)	12.7φ×15.9φ
(G)	12.7φ×25.4φ
(H)	12.7φ×28.6φ
(I)	15.9φ×28.6φ
(J)	19.1φ×31.8φ
(K)	19.1φ×38.1φ
(L)	12.7φ×25.4φ×19.1φ

- 注 記
- 冷媒管の口径は左表による。
  - U字側溝の底盤は適宜水抜き孔を見込むものとする。
  - 屋外機～屋内機渡り配線は冷媒管共巻とし、CEES2口-2Cを見込むものとする。

工事名称	大子町新庁舎建設工事	図面尺度	1/100 (A1)	区分	設備	図面番号	M-024	通し番号	436
図面名称	空調配管設備 外構図		1/200 (A3)		(機械)				457

記号	冷媒サイズ
(A)	6.4φ×9.5φ
(B)	6.4φ×12.7φ
(C)	9.5φ×15.9φ
(D)	9.5φ×19.1φ
(E)	9.5φ×22.2φ
(F)	12.7φ×15.9φ
(G)	12.7φ×25.4φ
(H)	12.7φ×28.6φ
(I)	15.9φ×28.6φ
(J)	19.1φ×31.8φ
(K)	19.1φ×38.1φ
(L)	12.7φ×25.4φ×19.1φ

凡例	符号	名称	仕様	符号	名称	仕様
凡例	—	準耐火間仕切壁 (片側)	間柱45×120H450 GB-R12.5+9.5(片側) スラブ(床/野地板-構造用合板)まで	—	耐火間仕切壁 (内壁・片側)	間柱45×120H450/GB-F(V)21+21(片側) ※天井(GB-F(V))まで
	—	準耐火間仕切壁 (片側・遮壁部分)	間柱45×120H450 GB-R12.5+9.5(片側) スラブ(床/野地板-構造用合板)まで	—	耐火間仕切壁 (外壁・片側)	間柱45×120H450 / 構造用合板9 / GB-F(V)21+21(片側)
	—	準耐火間仕切壁 (水平面・開口部上面)	まぐさ45×120 GB-R12.5+9.5(片側) ※垂壁面材と連続すること	—	耐火間仕切壁 (水平面・開口部上面)	※F2-1w(g)と同仕様
	—	準耐火間仕切壁 (片側)	間柱45×120H450 GB-R12.5+9.5(片側) トラス下張床下端まで	—	耐火間仕切壁 (片側)	



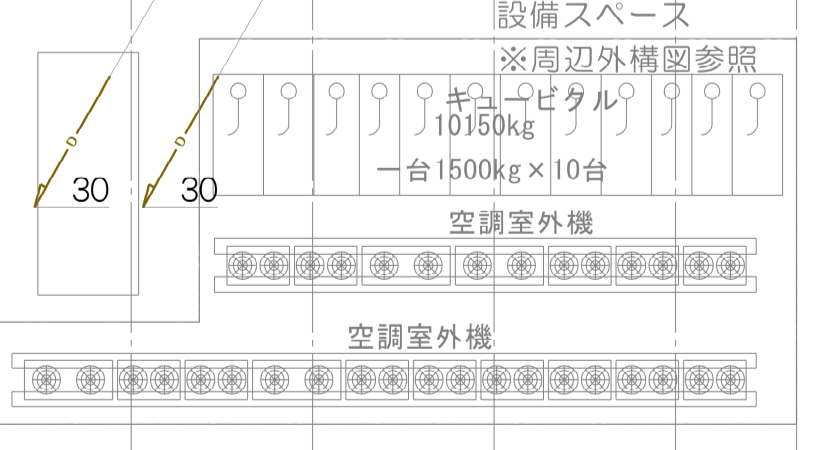
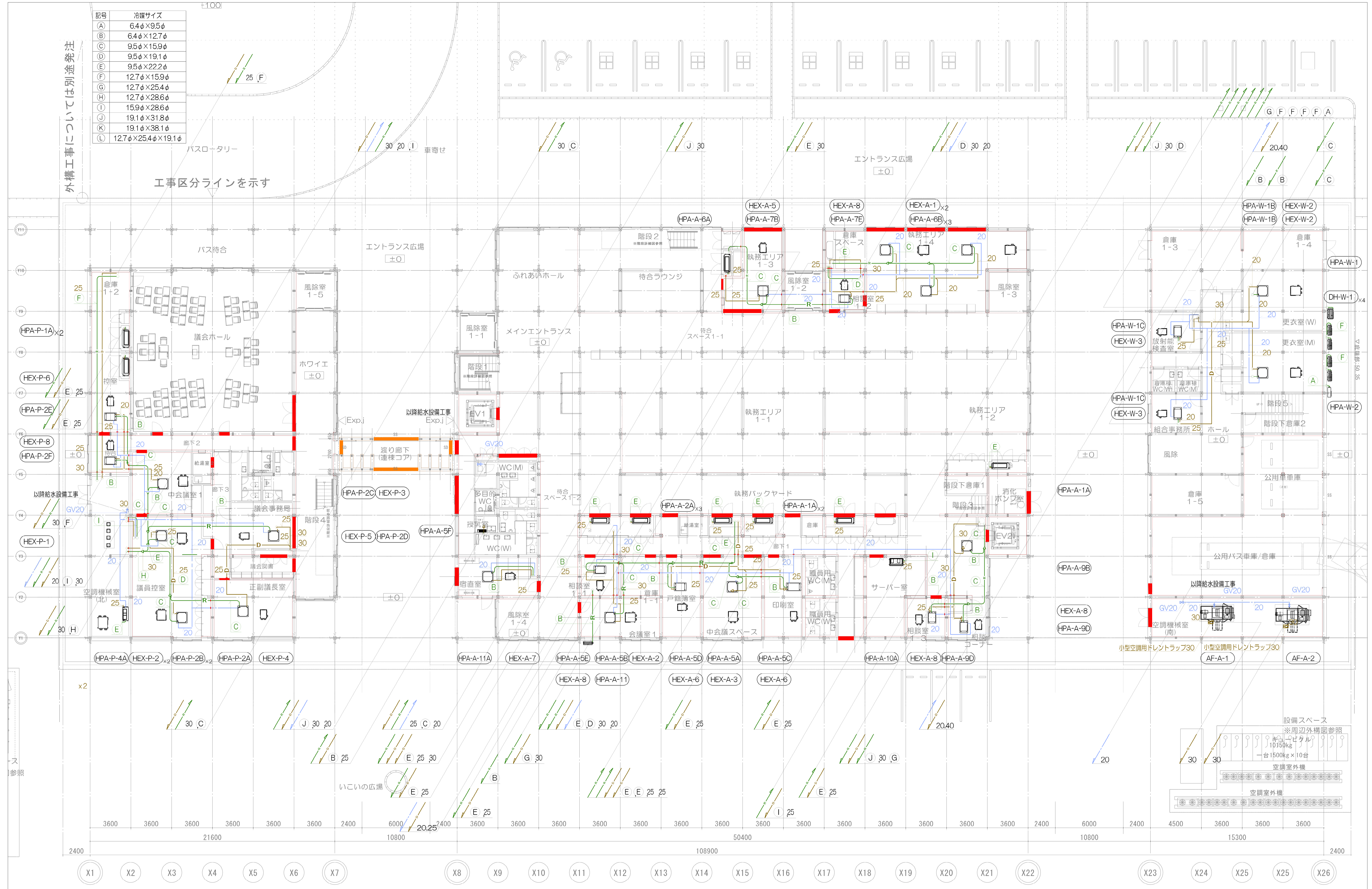
- 注 記
- 冷媒管の口径は上表による。
  - 図中○部は防火区画を表し、認定部材を用い評定工法による施工を行う。  
区画貫通処理材：大臣認定番号 PSOGOWL-0842号
  - 加湿給水管は機器接続部にて全てサービスバルブを見込むものとする。

工事名称	大子町新庁舎建設工事	図面尺度	1/150(A1)	図面番号	区分	通し番号
図面名称	空調配管設備 ピット階平面図		1/300(A3)	M-025	設備 (機械)	437 / 457

記号	冷媒サイズ
A	6.4φ×9.5φ
B	6.4φ×12.7φ
C	9.5φ×15.9φ
D	9.5φ×19.1φ
E	9.5φ×22.2φ
F	12.7φ×15.9φ
G	12.7φ×25.4φ
H	12.7φ×28.6φ
I	15.9φ×28.6φ
J	19.1φ×31.8φ
K	19.1φ×38.1φ
L	12.7φ×25.4φ×19.1φ

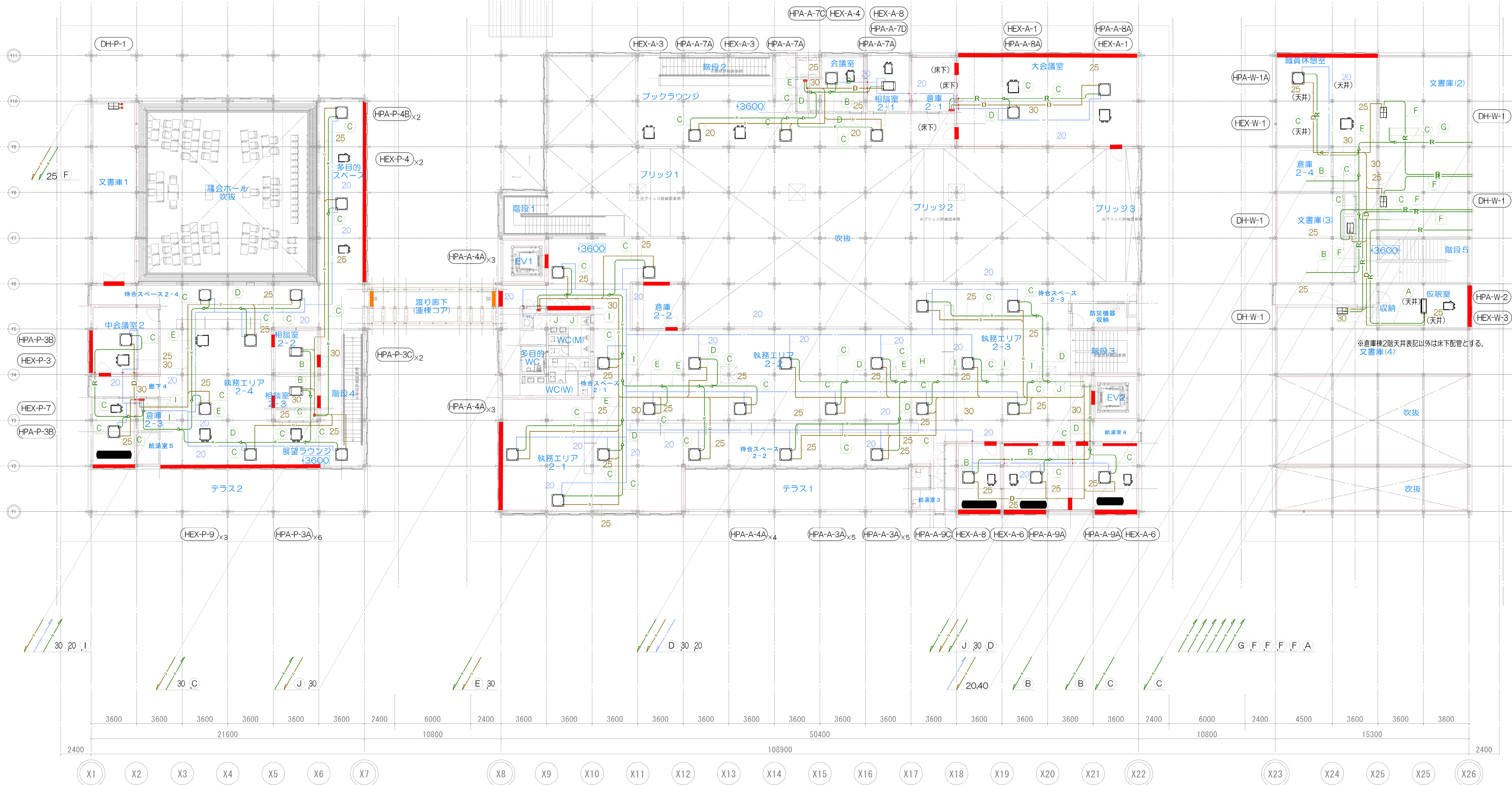
外構工事については別途発注

工事区分ラインを示す



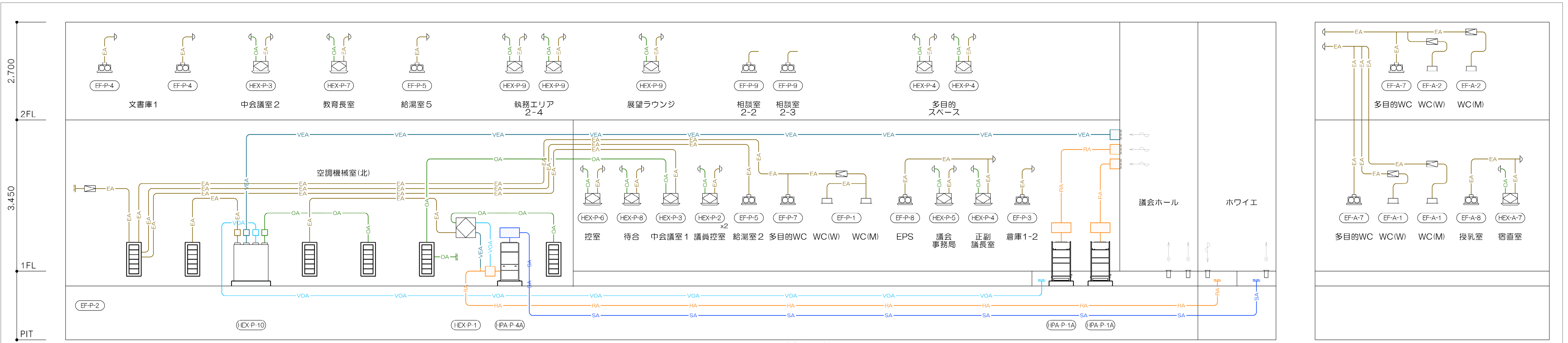
工事名称	図面尺度	図面番号	通し番号
大子町新庁舎建設工事	1/150 (A1)	M-026	438
空調配管設備 1階平面図	1/300 (A3)		
区分	図面番号	通し番号	
設備 (機械)	M-026	457	

記号	冷媒サイズ
(A)	6.4φ×9.5φ
(B)	6.4φ×12.7φ
(C)	9.5φ×15.9φ
(D)	9.5φ×19.1φ
(E)	9.5φ×22.2φ
(F)	12.7φ×15.9φ
(G)	12.7φ×25.4φ
(H)	12.7φ×28.6φ
(I)	15.9φ×28.6φ
(J)	19.1φ×31.8φ
(K)	19.1φ×38.1φ
(L)	12.7φ×25.4φ×19.1φ



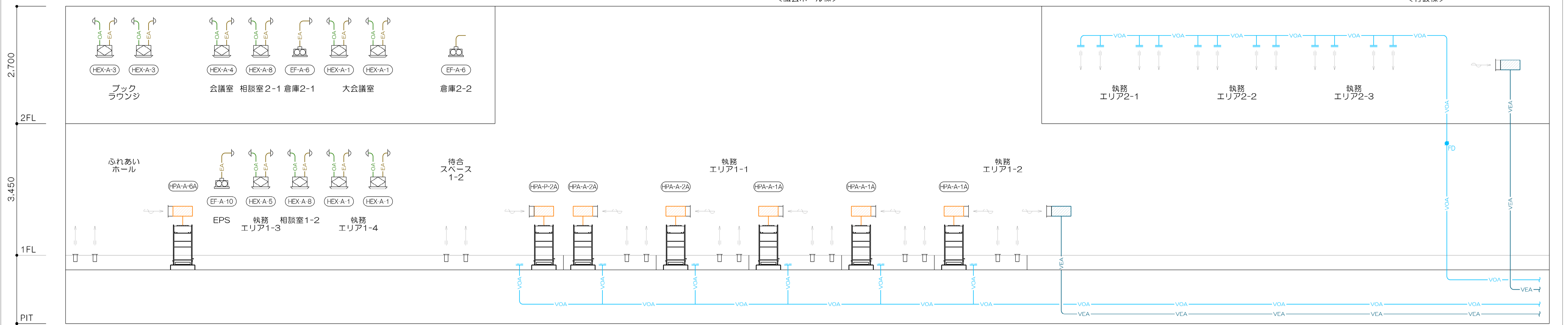
※倉庫棟2階天井表記以外は床下配管とする。  
文書庫(4)

工事名称	大子町新庁舎建設工事	図面尺度	1/150 (A1)	区分	設備	図面番号	M-027	通し番号	439
図面名称	空調配管設備 2階平面図		1/300 (A3)		(機械)				457



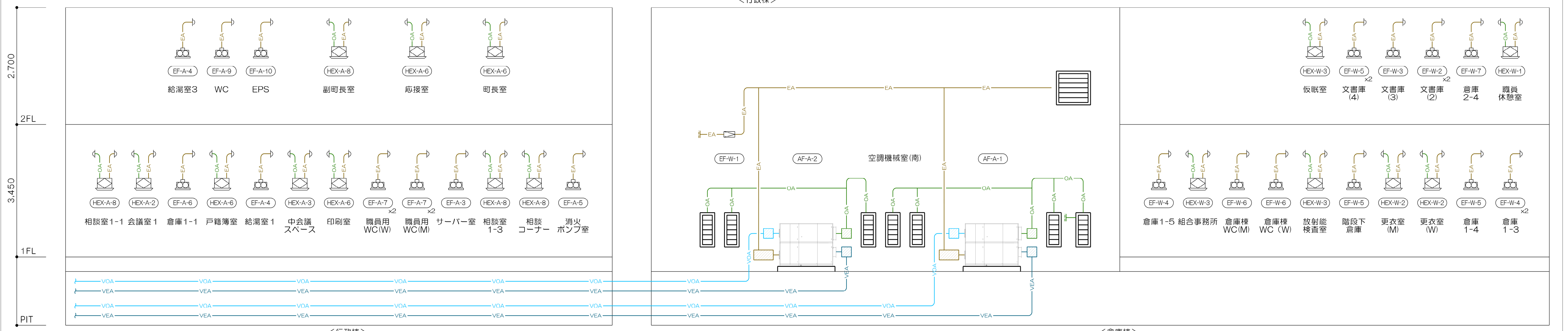
<議会ホール棟>

<行政棟>



<行政棟>

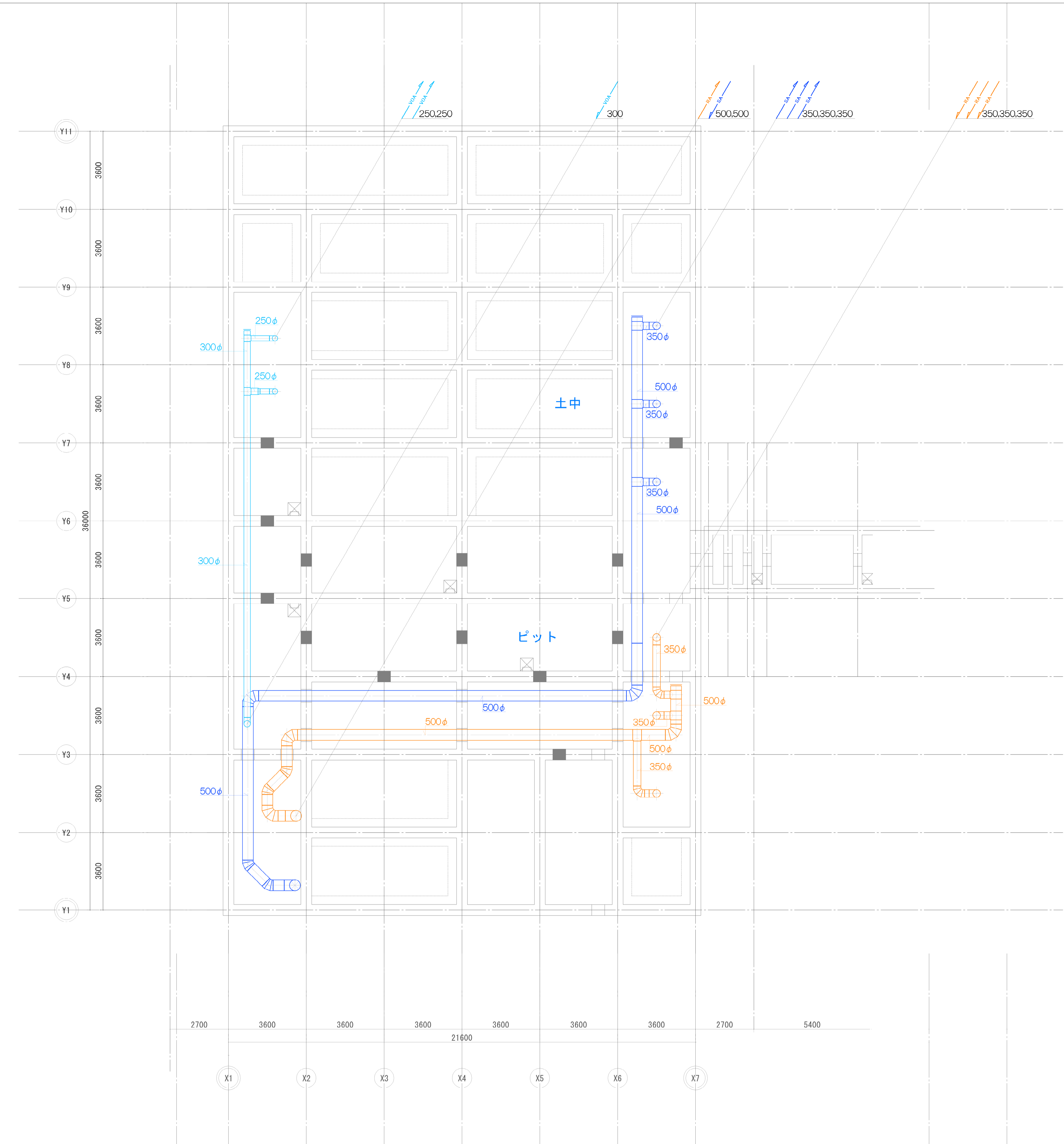
<倉庫棟>



<行政棟>

<倉庫棟>

工事名称 大子町新庁舎建設工事	図面尺度 - (A1) - (A3)	図面番号 M-028	通し番号 440 457



凡例	符号	名称	仕様	符号	名称	仕様
	—	準耐火間仕切壁 (片面) 準耐火45min	間柱45×120@450 GB-R12.5+9.5 (片面) スラブ(床/野地板-構造用合板)まで	—	耐火間仕切壁 (内壁・片面) 耐火2h(外壁0)	間柱45×120@450/GB-F(V)21+21+21 (片面) ※天井(GB-F(V))まで
	—	準耐火間仕切壁 (垂壁・腰壁部分) 準耐火45min	間柱45×120@450 GB-R12.5+9.5 (片面) スラブ(床/野地板-構造用合板)まで	—	耐火間仕切壁 (外壁・片面) 耐火2h(外壁0)	間柱45×120@450 / 構造用合板9 / GB-F(V)21+21+21 (片面)
	■	準耐火間仕切壁 (水平面-開口部上面) 準耐火45min	まぐさ45×120 GB-R12.5+9.5 (片面) ※垂壁面材と連続すること	■	耐火間仕切壁 (水平面-開口部上面) 耐火2h(外壁0)	※F2-iw(s)と同仕様
	—	準耐火間仕切壁 (片面) 準耐火45min	間柱45×120@450 GB-R12.5+9.5 (片面) トラス下弦梁下端まで			

- 注記
1. 給気ダクトは全てGW25にて防露のこと。
  2. 排気ダクトの外壁から1m部分はGW25にて防露のこと。
  3. 制気口は全て指定色塗装仕上げとする。
  4. アンダーカット及びビドアガリは全て建築工事とし、開口面積については下表を参考とする。

記号	風量 (m3/h)	有効開口面積 (㎡)	開口率50% (㎡)
UC1・DG1	100	0.014	0.028
UC1・DG2	200	0.028	0.056
UC1・DG3	300	0.042	0.084
UC1・DG4	400	0.056	0.112

倉庫/控室 (無窓居室) の換気量  
 必要換気量 (V = 20A1/N) (事務所: N = 5)  
 Af = 51.84 m<sup>2</sup>, N = 5  
 V = 20x 51.84 / 5 = 207.36 m<sup>3</sup>/h  
 設計換気量 HEX-P-6+EF-P-3 = 480 m<sup>3</sup>/h  
 207 m<sup>3</sup>/h ≦ 480 m<sup>3</sup>/h ∴ OK

室名 廊下  
 器具名 フロアルーバー W150 3300L  
 風量 SA 1,600 m<sup>3</sup>/h  
 備考 建築工事

室名 議会ホール  
 器具名 フロアルーバー W150 3300L  
 風量 SA 1,850 m<sup>3</sup>/h  
 備考 建築工事

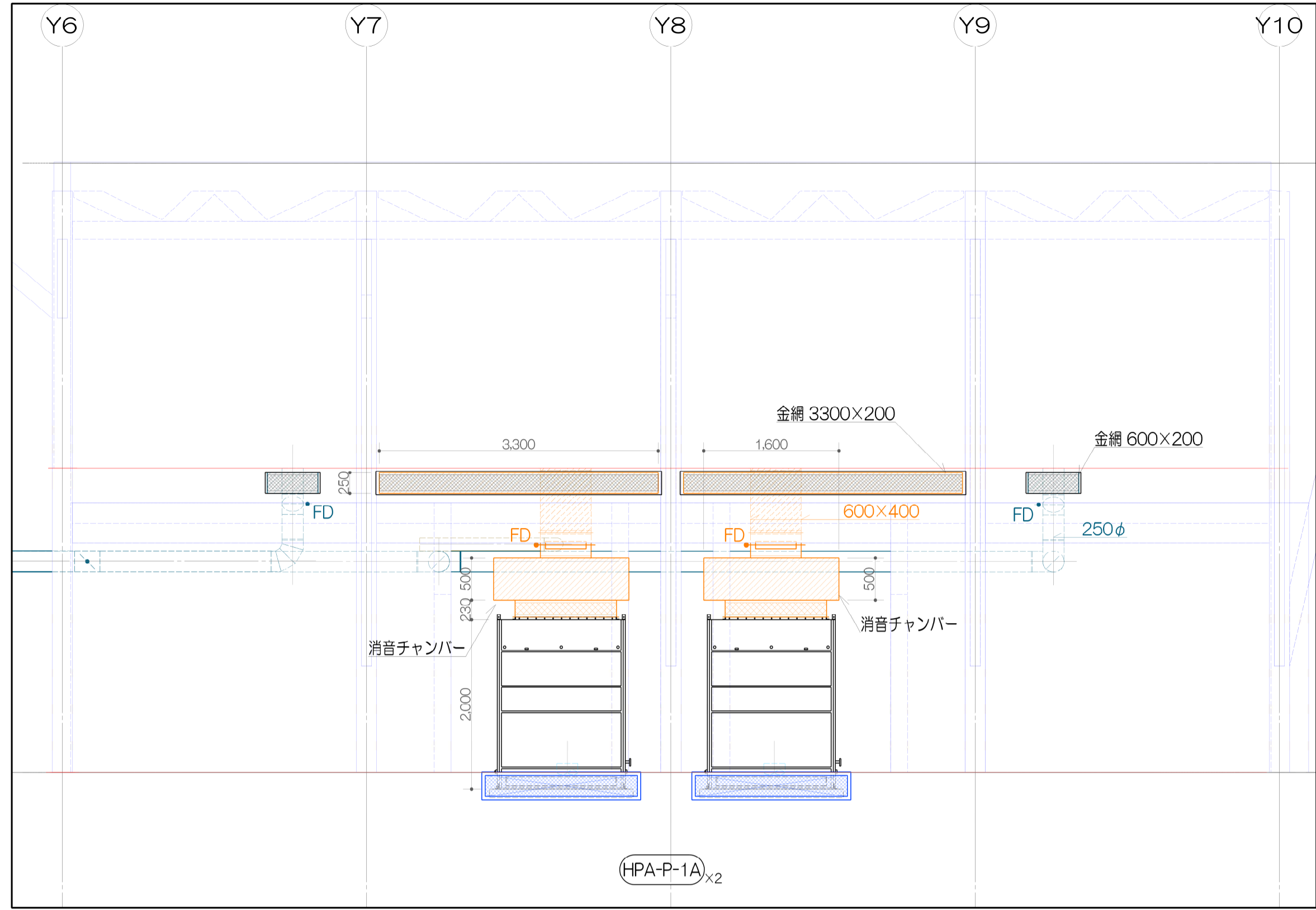
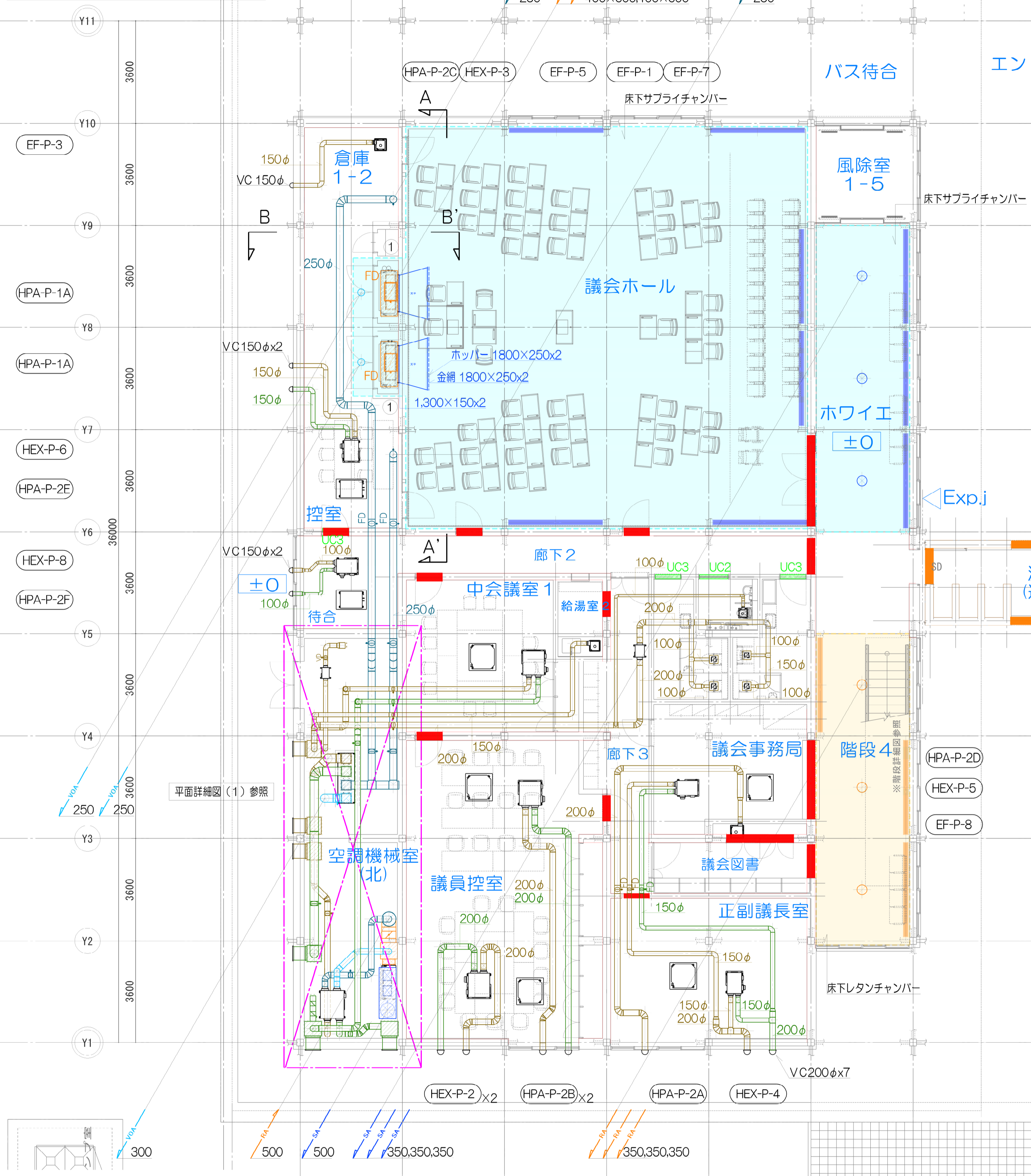
室名 廊下  
 器具名 フロアルーバー W150 3300L  
 風量 RA 1,600 m<sup>3</sup>/h  
 備考 建築工事

室名 WC(M)  
 器具名 HS 150x150  
 風量 EA 300x300x250H  
 ボックス (保温なし)

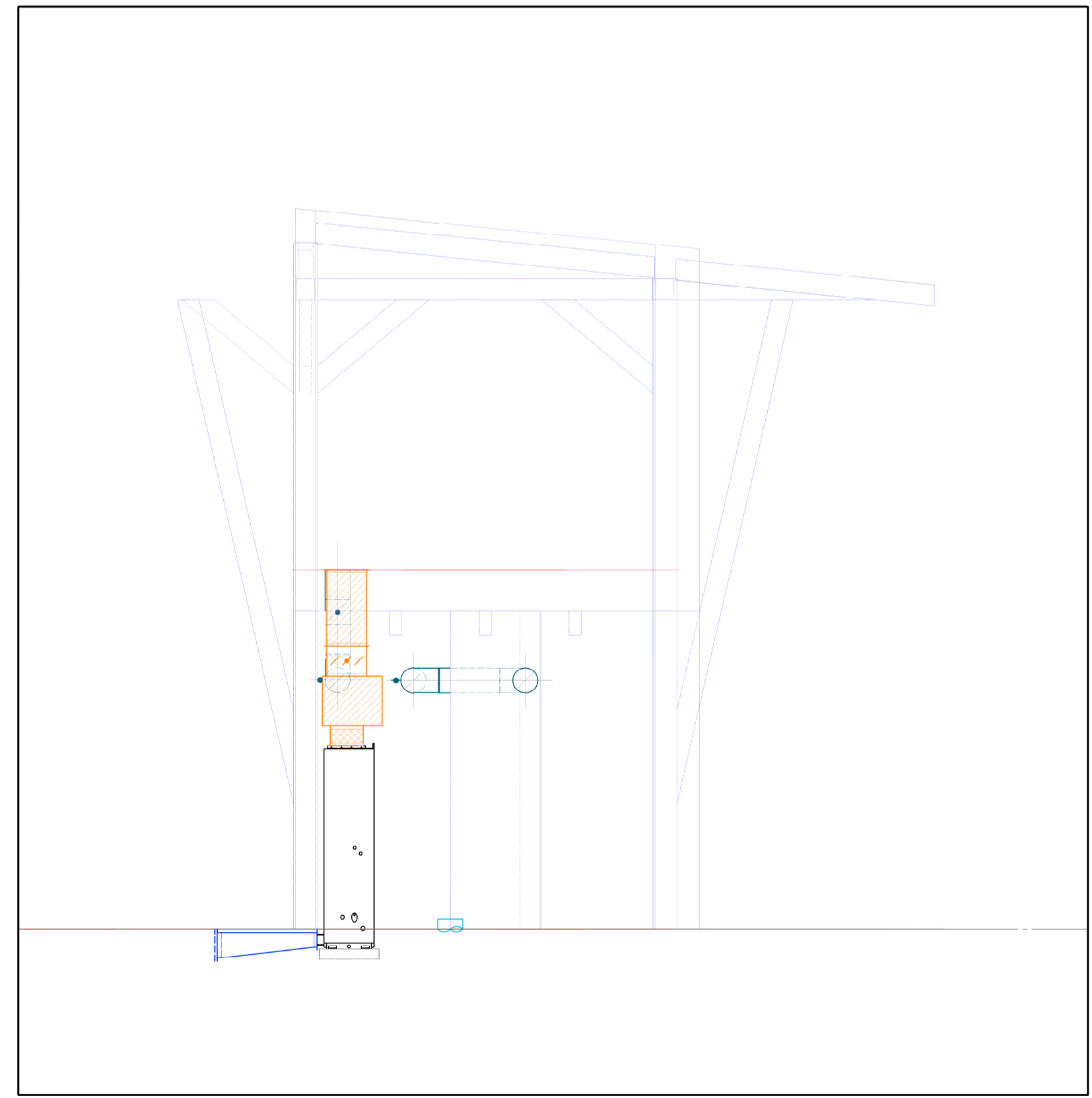
室名 WC(W)  
 器具名 HS 150x150  
 風量 EA 120 m<sup>3</sup>/h  
 ボックス 300x300x250H (保温なし)

中会議室 1 (無窓居室) の換気量  
 必要換気量 (V = 20A1/N) (事務所: N = 5)  
 Af = 32.81 m<sup>2</sup>, N = 5  
 V = 20x 32.81 / 5 = 131.24 m<sup>3</sup>/h  
 設計換気量 HEX-P-3 = 360 m<sup>3</sup>/h  
 131 m<sup>3</sup>/h ≦ 360 m<sup>3</sup>/h ∴ OK

室名	記号	名称	寸法	個数	備考
議会ホール	①	レタン	1600x600x500H	2	GW50t(内貼)



X1方向 A-A'断面図 S=1/50



Y8方向 B-B'断面図 S=1/50

工事名称 大子町新庁舎建設工事	図面尺度 1/100 (A1)	日付 1/20 (A3)	区分 設備 (機械)	図面番号 M-030	通し番号 442 / 457
--------------------	--------------------	-----------------	---------------	---------------	-------------------

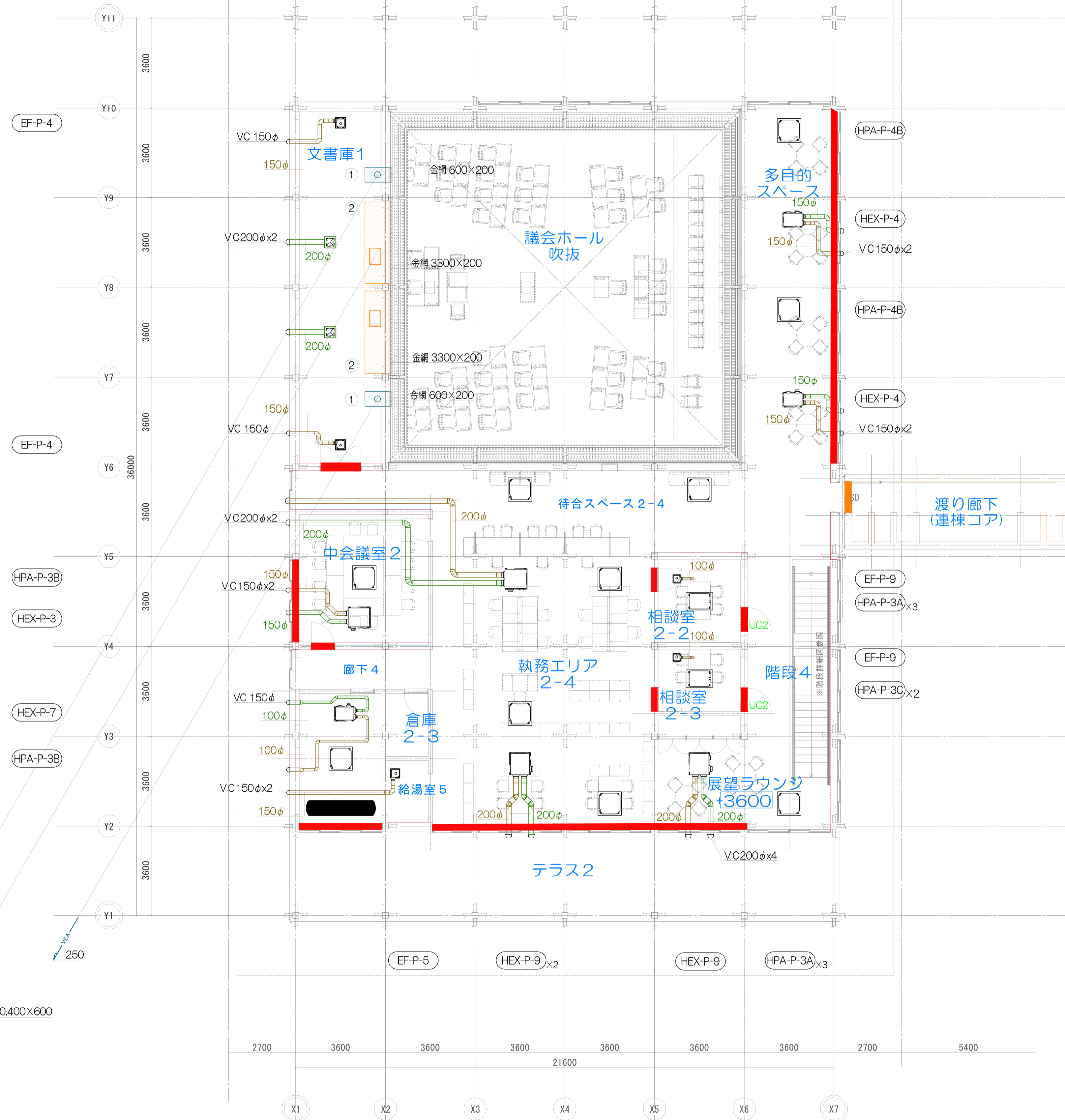


チャンパー表						
室名	記号	名称	寸法	個数	備考	
議会ホール	①	レタ	600x1000x250H	2	1.6 t.GW50t(内貼)	
議会ホール	②	レタ	3300x1000x250H	2	1.6 t.GW50t(内貼)	

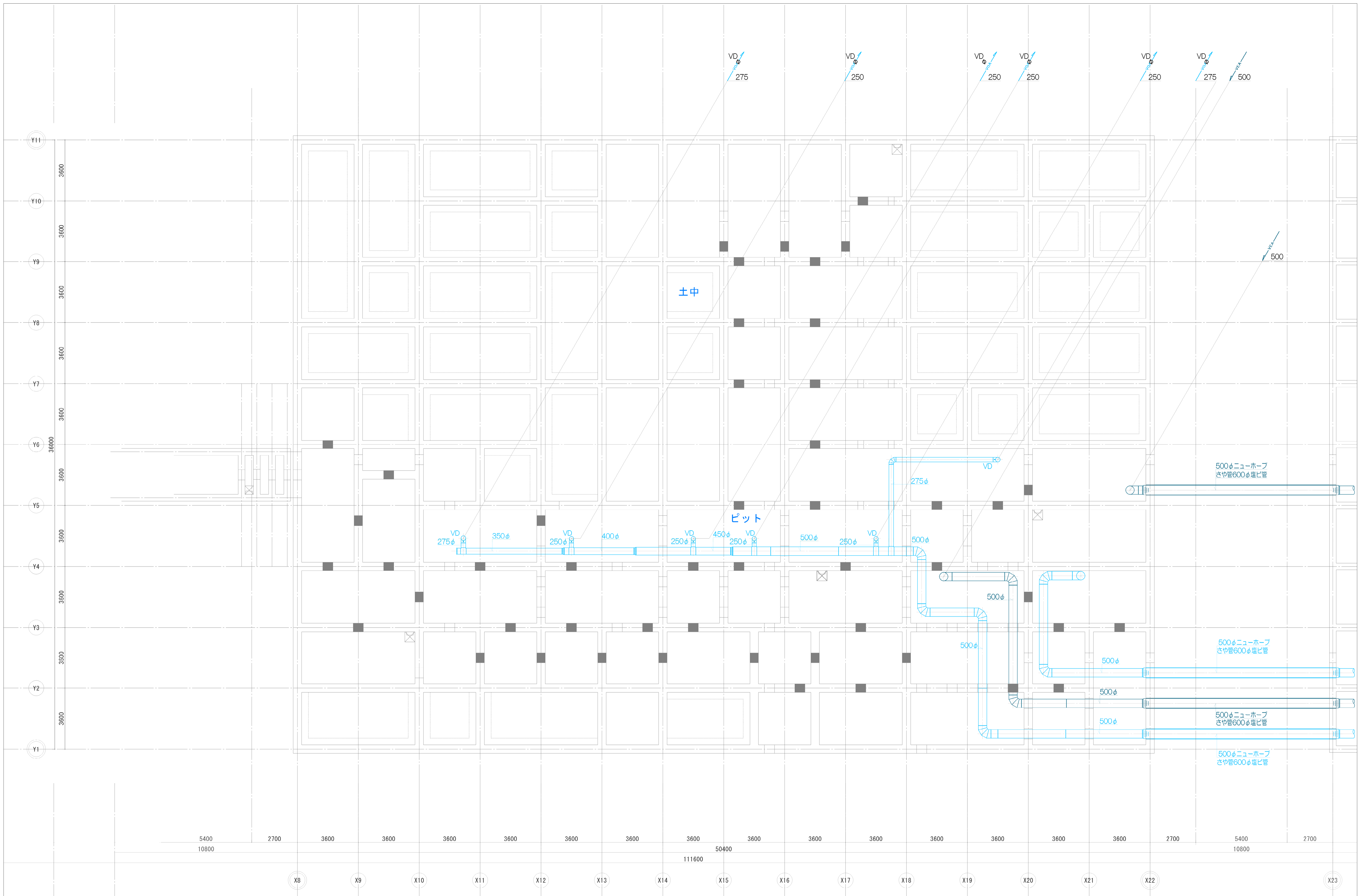
相談室2-2 (無窓居室) の換気量	
必要換気量(V=20Af/N)	(事務所:N=5)
Af=	12.96 m <sup>2</sup> 、 N=5
V=20x	12.96/5= 51.84 m <sup>3</sup> /h
設計換気量 EF-P-9=	120 m <sup>3</sup> /h
	52 m <sup>3</sup> /h ≧ 120 m <sup>3</sup> /h ∴ OK

相談室2-3 (無窓居室) の換気量	
必要換気量(V=20Af/N)	(事務所:N=5)
Af=	9.72 m <sup>2</sup> 、 N=5
V=20x	9.72/5= 38.88 m <sup>3</sup> /h
設計換気量 EF-P-9=	120 m <sup>3</sup> /h
	39 m <sup>3</sup> /h ≧ 120 m <sup>3</sup> /h ∴ OK

250  
 250  
 400x600,400x600



室名	文書庫1
器具名	VHS 300x300
風量	0A
ボックス	450x450x300H
	(外貼り 25mm) x2



工事名称 大子町新庁舎建設工事		図面尺度 1/100 (A1)	目付	区分 設備 (機械)	図面番号 M-032	通し番号 444
図面名称 空調換気ダクト設備 ピット階平面図 (行政棟)		1/200 (A3)				457