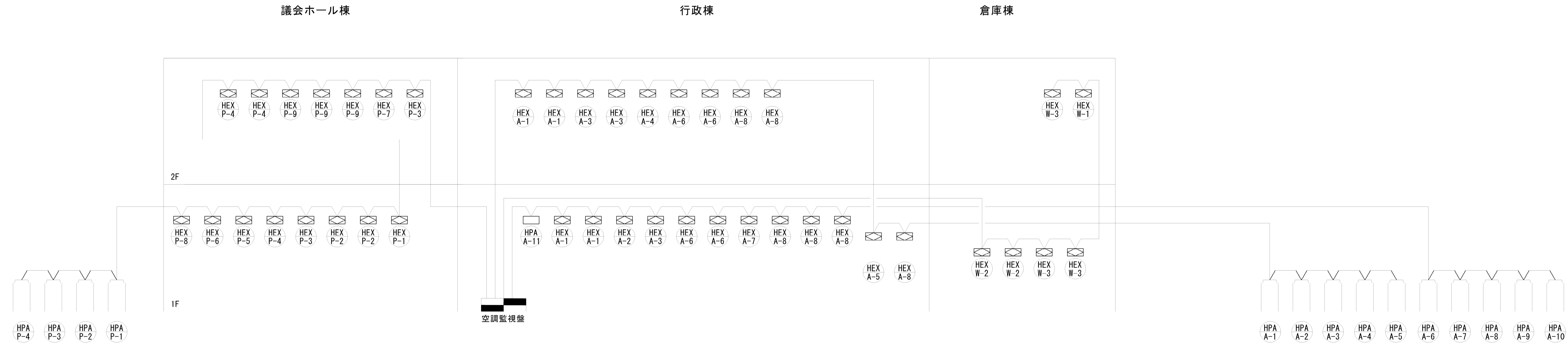


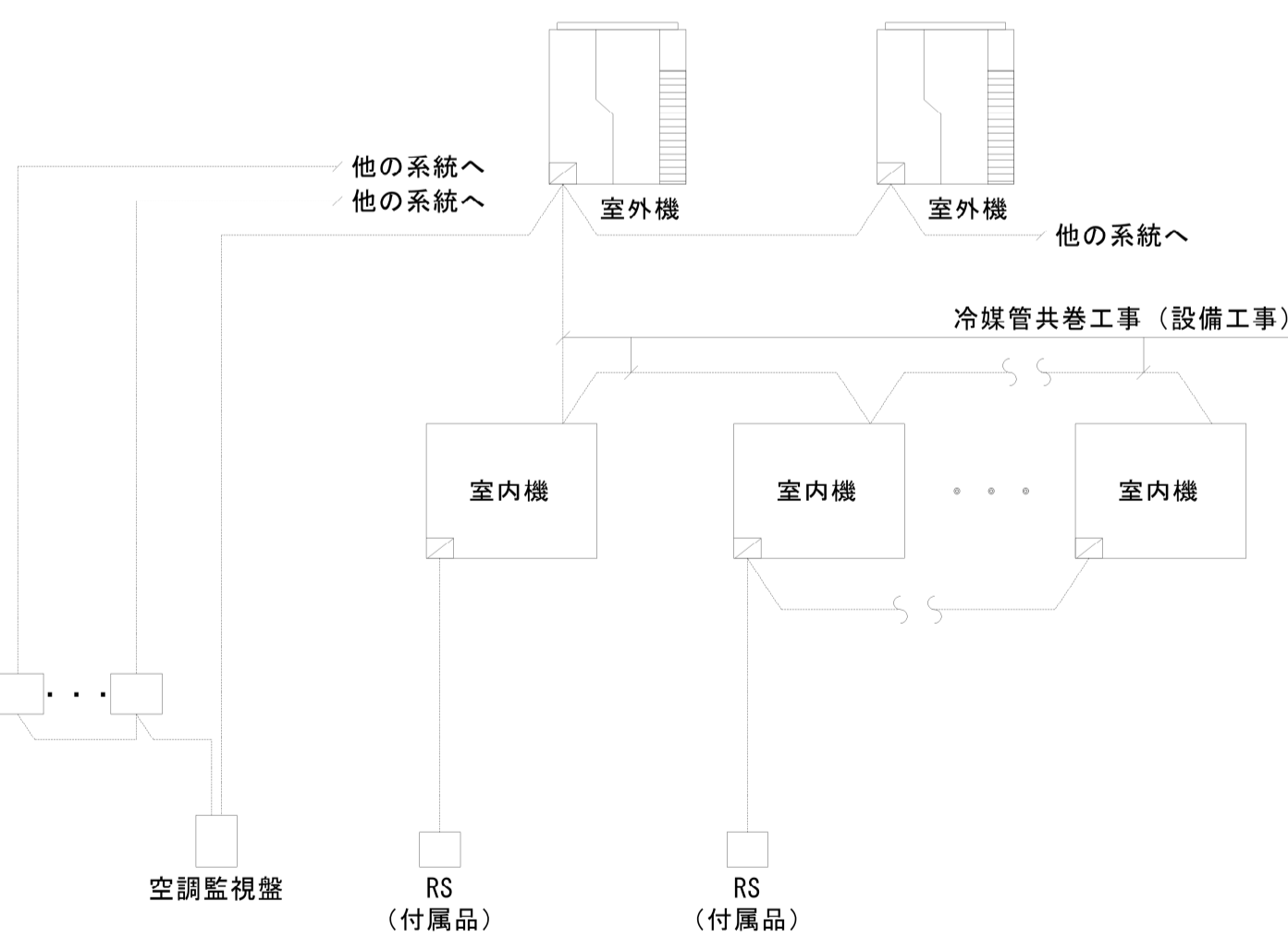
記号	管理対象 名称	リモート盤	対応盤	操作			監視		計測		計量	備考
				発停	切替	設定	状態	警報	温度	他		
	【ビル用マルチ】											
HPA-A-1A	1F 執務エリア1-1,1-2	空調監視盤		3	3	3	3	3	3			
HPA-A-2A	1F 執務エリア1-1,1-4,ふれあいホール	空調監視盤		3	3	3	3	3	3			
HPA-A-3A	2F 執務エリア2-2~3	空調監視盤		10	10	10	10	10	10			
HPA-A-4A	2F 執務エリア2-1	空調監視盤		10	10	10	10	10	10			
HPA-A-5A	1F 中会議スペース	空調監視盤		1	1	1	1	1	1			
HPA-A-5B	1F 会議室	空調監視盤		1	1	1	1	1	1			
HPA-A-5C	1F 印刷室	空調監視盤		1	1	1	1	1	1			
HPA-A-5D	1F 戸籍簿室	空調監視盤		1	1	1	1	1	1			
HPA-A-5E	1F 相談室	空調監視盤		1	1	1	1	1	1			
HPA-A-5F	1F 授乳室	空調監視盤		1	1	1	1	1	1			
HPA-A-6A	1F ふれあいホール	空調監視盤		1	1	1	1	1	1			
HPA-A-6B	1F 執務エリア1-4	空調監視盤		3	3	3	3	3	3			
HPA-A-7A	2F ブックラウンジ	空調監視盤		3	3	3	3	3	3			
HPA-A-7B	1F 執務エリア1-3	空調監視盤		1	1	1	1	1	1			
HPA-A-7C	2F 会議室	空調監視盤		1	1	1	1	1	1			
HPA-A-7D	2F 相談室2-1	空調監視盤		1	1	1	1	1	1			
HPA-A-7E	1F 相談室1-2	空調監視盤		1	1	1	1	1	1			
HPA-A-8A	2F 大会議室	空調監視盤		2	2	2	2	2	2			
HPA-A-9A	2F 町長室,応接室	空調監視盤		2	2	2	2	2	2			
HPA-A-9B	1F ホール	空調監視盤		1	1	1	1	1	1			
HPA-A-9C	2F 副町長室	空調監視盤		1	1	1	1	1	1			
HPA-A-9D	1F 相談室1-3,相談コーナー	空調監視盤		2	2	2	2	2	2			
HPA-A-10A	1F サーバールーム	空調監視盤		1	1	1	1	1	1			
HPA-P-1A	1F 議会ホール	空調監視盤		2	2	2	2	2	2			
HPA-P-2A	1F 正副議長室	空調監視盤		1	1	1	1	1	1			
HPA-P-2B	1F 議員控室	空調監視盤		2	2	2	2	2	2			
HPA-P-2C	1F 中会議室	空調監視盤		1	1	1	1	1	1			
HPA-P-2D	1F 議会事務局	空調監視盤		1	1	1	1	1	1			
HPA-P-2E	1F 控室	空調監視盤		1	1	1	1	1	1			
HPA-P-2F	1F 待合室	空調監視盤		1	1	1	1	1	1			
HPA-P-3A	2F 執務エリア2-4	空調監視盤		6	6	6	6	6	6			
HPA-P-3B	2F 中会議室2,教育長室	空調監視盤		2	2	2	2	2	2			
HPA-P-3C	2F 相談室2-2~3	空調監視盤		2	2	2	2	2	2			
HPA-P-4A	1F ホワイエ	空調監視盤		1	1	1	1	1	1			
HPA-P-4B	2F 多目的スペース	空調監視盤		2	2	2	2	2	2			
	【パッケージエアコン】											
HPA-A-11A	1F 宿直室	空調監視盤		1	1	1	1	1	1			
	【全熱交換機】											
HEX-A-1	2F 大会議室	空調監視盤		4	4		4	4				
HEX-A-2	1F 会議室	空調監視盤		1	1		1	1				
HEX-A-3	1F 中会議スペース	空調監視盤		3	3		3	3				
HEX-A-4	2F 会議室	空調監視盤		1	1		1	1				
HEX-A-5	1F 執務エリア1-3	空調監視盤		1	1		1	1				
HEX-A-6	1F 印刷室,戸籍簿室	空調監視盤		2	2		2	2				
HEX-A-6	2F 町長室,応接室	空調監視盤		2	2		2	2				
HEX-A-7	1F 宿直室	空調監視盤		1	1		1	1				
HEX-A-8	1F 相談室1-1~3,相談コーナー	空調監視盤		4	4		4	4				
HEX-A-8	2F 相談室2-1,副町長室	空調監視盤		2	2		2	2				
HEX-P-1	1F ホワイエ	空調監視盤		1	1		1	1			1F空調機械室北に設置	
HEX-P-2	1F 議員控室	空調監視盤		2	2		2	2				
HEX-P-3	1F 中会議室1	空調監視盤		1	1		1	1				
HEX-P-3	2F 中会議室2	空調監視盤		1	1		1	1				

記号	管理対象 名称	リモート盤	対応盤	操作			監視		計測		計量	備考
				発停	切替	設定	状態	警報	温度	他		
HEX-P-4	1F 正副議長室	空調監視盤		1	1		1	1				
HEX-P-4	2F 多目的スペース	空調監視盤		2	2		2	2				
HEX-P-5	1F 議会事務局	空調監視盤		1	1		1	1				
HEX-P-6	1F 控室	空調監視盤		1	1		1	1				
HEX-P-7	2F 教育長室	空調監視盤		1	1		1	1				
HEX-P-8	1F 待合室	空調監視盤		1	1		1	1				
HEX-P-9	2F 執務エリア2-4	空調監視盤		3	3		3	3				
HEX-W-1	2F 職員休憩室	空調監視盤		1	1		1	1				
HEX-W-2	1F 更衣室(M),(W)	空調監視盤		2	2		2	2				
HEX-W-3	1F 放射能検査室,組合事務所	空調監視盤		2	2		2	2				
HEX-W-3	2F 仮眠室	空調監視盤		1	1		1	1				
	【床置型全熱交換器】											
HEX-P-10	1F 議会ホール系統	空調監視盤	本体	1			1	1				
	【外気処理空調機】											
AF-A-1	行政棟1F系統	空調監視盤	機側盤	1			1	1				
AF-A-2	行政棟2F系統	空調監視盤	機側盤	1			1	1				
	【受水槽制御廻り】											
WT-1	受水槽 満減水警報	空調監視盤	機側盤						2			
WT-1	緊急遮断弁警報	空調監視盤	機側盤						1			
WP-2	加圧給水ポンプ一括警報	空調監視盤	警報盤						1			
	【消火槽監視】											
	消火水槽減水警報	空調監視盤							1			
FP-1	消火ポンプ一括警報	空調監視盤	機側盤						1			
	【一括警報監視】											
WP-1	増圧給水ポンプユニット 一括警報	空調監視盤	警報盤						1			
DP-1	湧水排水ポンプ満水警報	空調監視盤	警報盤						5		5組分	
	キュービクル一括警報	空調監視盤	警報盤						1			
	浄化槽一括警報	空調監視盤	警報盤						1			
	EV一括警報	空調監視盤	警報盤						2			
	【発電機廻り監視】											
	状態・警報	空調監視盤	発電機						1	1		

凡例	EM-CEE 1.25□ - 2C
----	-------------------

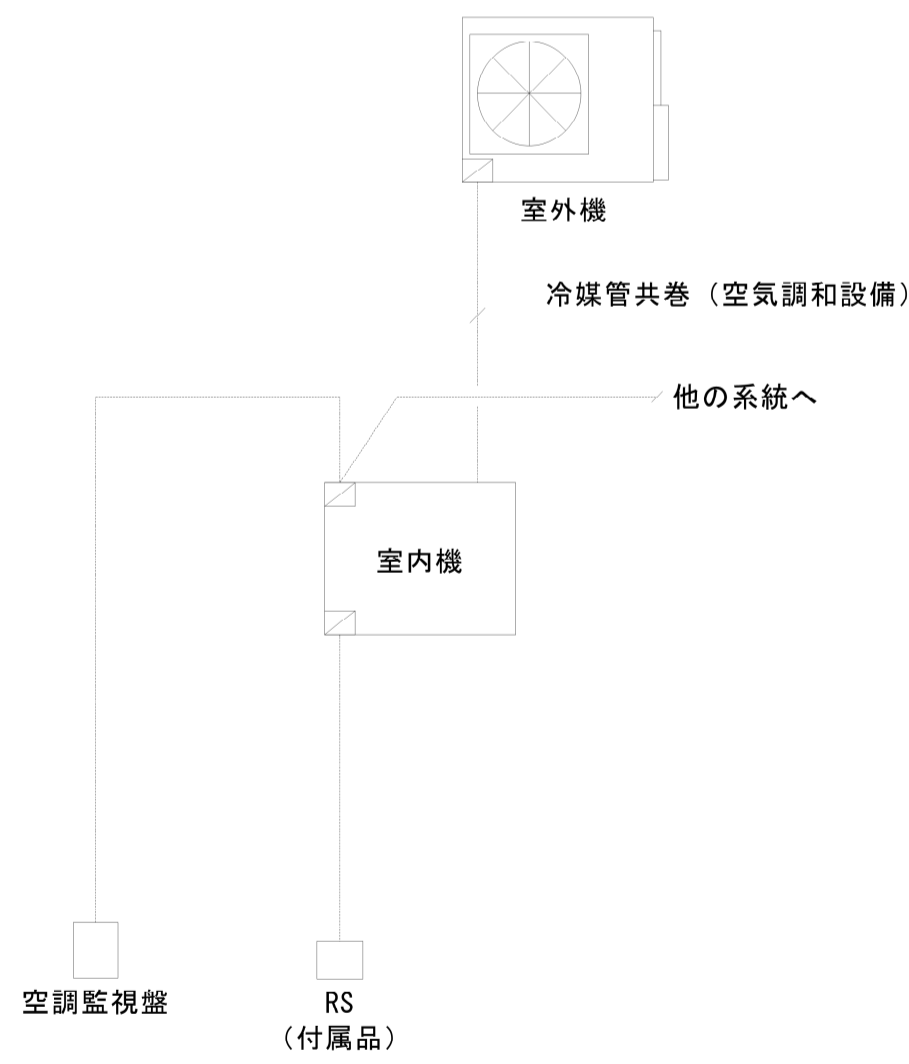


7 ビル用マルチエアコン配線工事



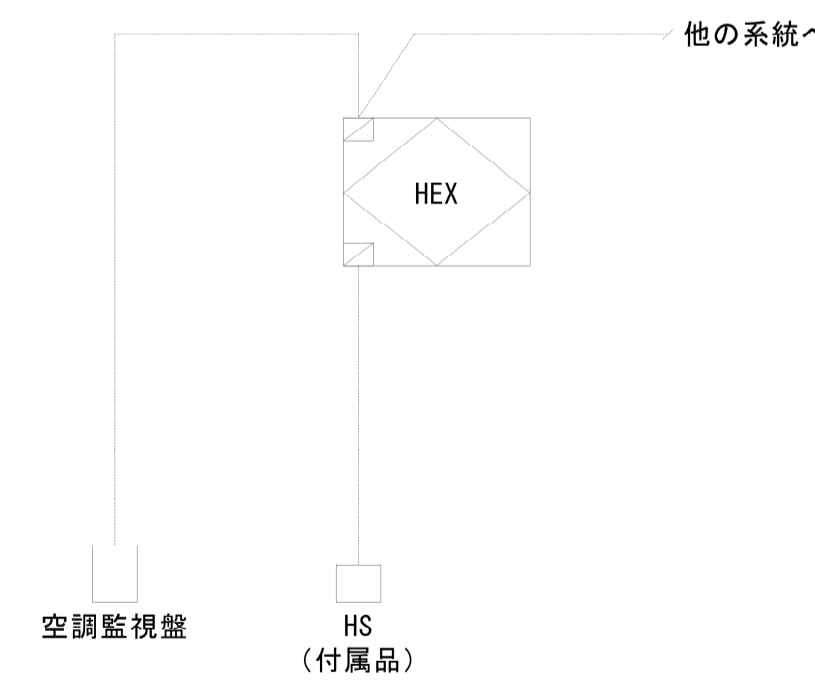
- 制御項目
- 集中コントローラーとの通信
(発停・状態・警報・設定温度・設定温度制限※・運転モード切替計測・異常コード)
- (注記)
- 電源供給工事は電気工事
 - 室内機～室外機間信号線は冷媒管共巻工事 (設備工事) とする。
 - RS (手元リモコン) は装置付属品とする。
- ※設定温度制限：設定温度の上限/下限値を設定することが可能。

8 パッケージエアコン配線工事



- 制御項目
- 空調監視盤との通信。
(発停・状態・警報・設定温度・設定温度制限※・運転モード切替・異常コード)
- (注記)
- 電源供給工事は別途電気設備工事とする。
 - 室内機～室外機間信号線は冷媒管共巻 (空調和設備) とする。
 - RS (手元リモコン) は機器付属品とする。
- ※設定温度制限：設定温度の上限/下限値を設定することが可能。

9 全熱交換ユニット配線工事



- 制御項目
- 空調監視盤との通信。
(発停・状態・警報・換気モード変更・換気量切替・異常コード)
- (注記)
- 電源供給工事は別途電気設備工事とする。
 - HS (手元リモコン) は機器付属品とする。

10 発電機連動制御



- 制御項目
- 発電機からの信号により、室外機容量制御を行う。
- (注記)
- 電源供給工事は別途電気設備工事とする。
 - 室外機外部制御アダプタは機器付属品とする。

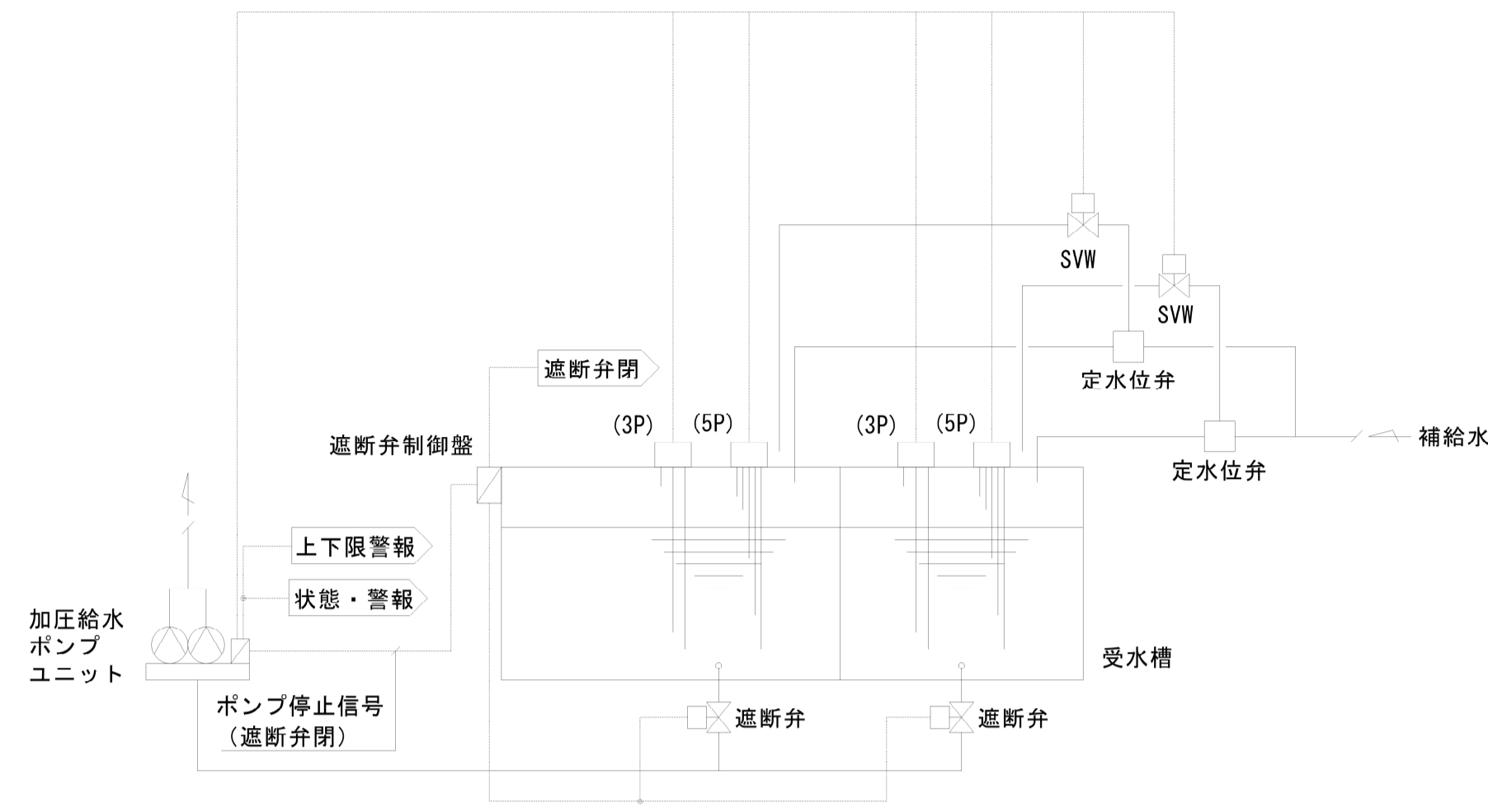
特記

工事名称	大子町新庁舎建設工事
図面名称	自動制御設備 幹線系統図・計装フロー図(1)

図面尺度	- (A1)
図面番号	- (A3)

日付

区分	設備 (機械)
図面番号	M-041
通し番号	453 / 457



制御項目

1. 水位監視
水位異常時、警報を出力する。
また、タイマーにより警報出力のハンチングを防止する。
2. 遮断弁制御 (遮断弁制御盤機能)
地震時、遮断弁を閉とし、ポンプユニットの強制停止を行う。
3. ポンプユニット空転防止制御
槽内水位低下時、ポンプユニットの空転防止を行う。

(注記)

1. 定水位弁、遮断弁、電動二方弁、加圧給水ポンプユニット、遮断弁制御盤は給排水衛生設備工事とする。

自動制御機器表

記号	名称	備考
3P	電極棒3P	付属品含む
5P	電極棒5P	付属品含む

特記

工事名称

大子町新庁舎建設工事

図面名称

自動制御設備 計装フロー図(2)

図面尺度

— (A1)

— (A3)

日付

区分

設備
(機械)

図面番号

M-042

通し番号

454

457

-A-	EM-CEE1.250 - 2Φ 1 (FEP30)	空調監視幹線
	EM-CPEE0.9 - 3Φ 2 (FEP30)	WP-2機設置 遮断弁制御盤
-B-	EM-CEE1.250 - 2Φ 1 (G22)	空調監視幹線
	EM-CPEE0.9 - 3Φ 2 (G28)	WP-2機設置 遮断弁制御盤
-C-	EM-CEE1.250 - 2Φ 1 (E25)	空調監視幹線
-D-	EM-CPEE0.9 - 3Φ 2 (E31)	WP-2機設置 遮断弁制御盤
-E-	EM-CEE1.250 - 2Φ 1 (E25)	RS
-F-	EM-CEE1.250 - 2Φ 1 (E25)	空調監視幹線
	EM-CEE1.250 - 2Φ 1 (E25)	HS

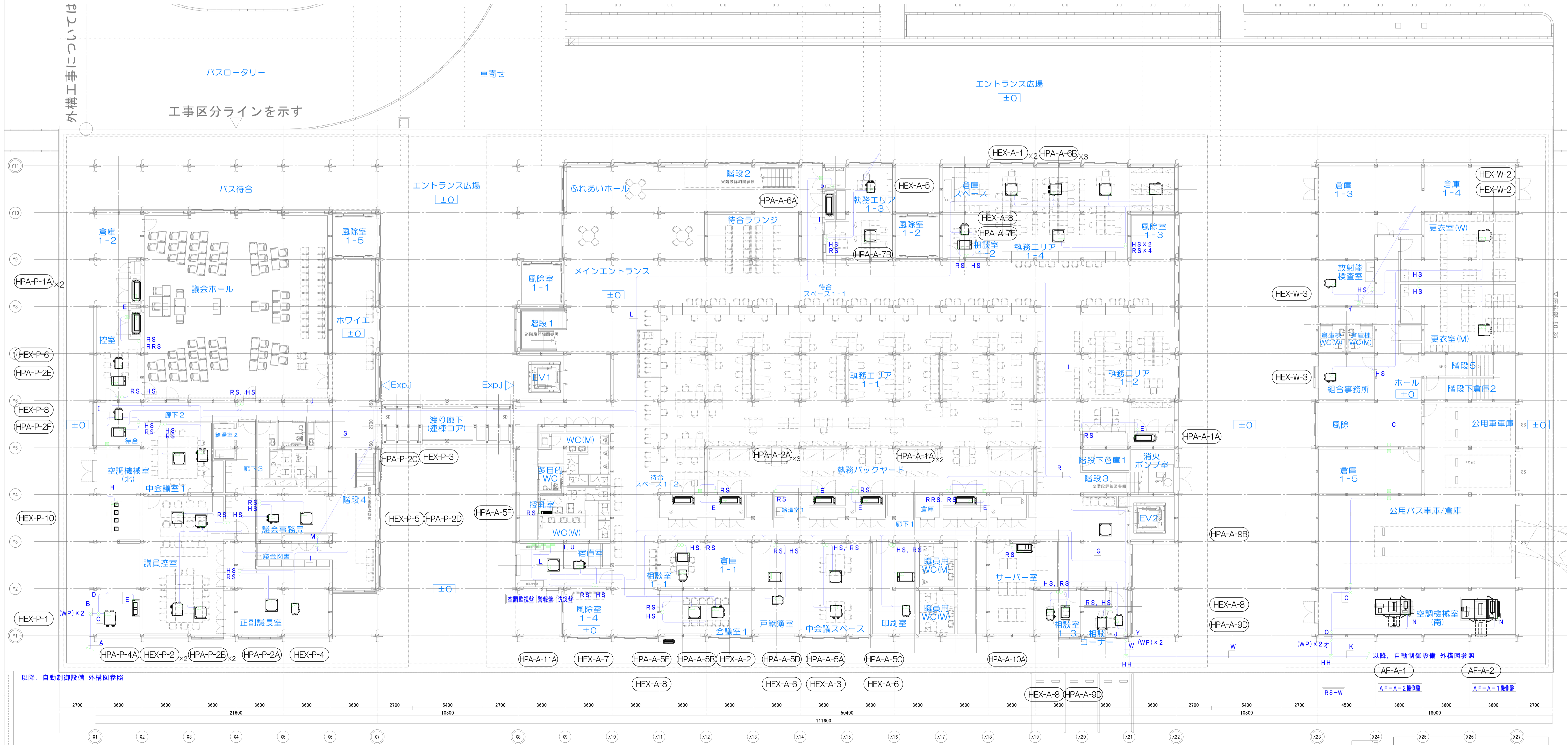
-G-	EM-CEE1.250 - 2Φ 1 (コロガシ) / (PF22)	空調監視幹線
	EM-CPEE0.9 - 3Φ 1 (コロガシ) / (PF22)	発電機
-H-	EM-CPEE0.9 - 3Φ 1 (E25)	HEX-P-10
-I-	EM-CEE1.250 - 2Φ 1 (コロガシ)	空調監視幹線
-J-	EM-CPEE0.9 - 5Φ 2 (コロガシ) / (E51)	AF-P-1機設置, AF-P-2機設置
	EM-CPEE0.9 - 3Φ 3 (コロガシ) / (I)	WP-2機設置 遮断弁制御盤
		HEX-P-10
-K-	EM-CEE1.250 - 2Φ 2 (FEP30)	空調監視幹線×2
	EM-CPEE0.9 - 3Φ 1 (FEP30)	発電機
-L-	EM-CEE1.250 - 2Φ 1 (コロガシ) / (PF22)	空調監視幹線

-M-	EM-CEE1.250 - 2Φ 2 (E31)	空調監視幹線×2
-N-	EM-CPEE0.9 - 5Φ 1 (E39)	RRSA-1機設置
	EM-CEES1.250 - 4Φ 1 (I)	
-O-	EM-CEE1.250 - 2Φ 1 (G42)	空調監視幹線
	EM-CEES1.250 - 4Φ 2 (I)	RRS×2
-P-	EM-CEE1.250 - 2Φ 2 (E31)	空調監視幹線×2
	EM-CEES1.250 - 4Φ 1 (I)	RRS
-Q-	EM-CEE1.250 - 2Φ 1 (FEP50)	空調監視幹線
	EM-CEES1.250 - 4Φ 2 (I)	RRS×2
	EM-CPEE0.9 - 5Φ 2 (I)	
-R-	EM-CEES1.250 - 4Φ 2 (コロガシ)	RRS

-S-	EM-CEE1.250 - 2Φ 1 (コロガシ) / (PF22)	空調監視幹線
-T-	EM-CPEE0.9 - 10Φ 1 (E31)	警報機
-U-	EM-CPEE0.9 - 2Φ 1 (E25)	防災盤
-V-	EM-CEE1.250 - 2Φ 3 (G36)	空調監視幹線×3
	EM-CPEE0.9 - 3Φ 1 (G54)	発電機
	EM-CEES1.250 - 4Φ 2 (I)	RRS×2
	EM-CPEE0.9 - 5Φ 2 (I)	AF-A-1機設置
-W-	EM-CEE1.250 - 2Φ 3 (FEP40)	空調監視幹線×3
	EM-CPEE0.9 - 3Φ 1 (FEP50)	発電機
	EM-CEES1.250 - 4Φ 2 (I)	RRS×2
	EM-CPEE0.9 - 5Φ 2 (I)	AF-A-1機設置

外構工事については

工事区分ラインを示す

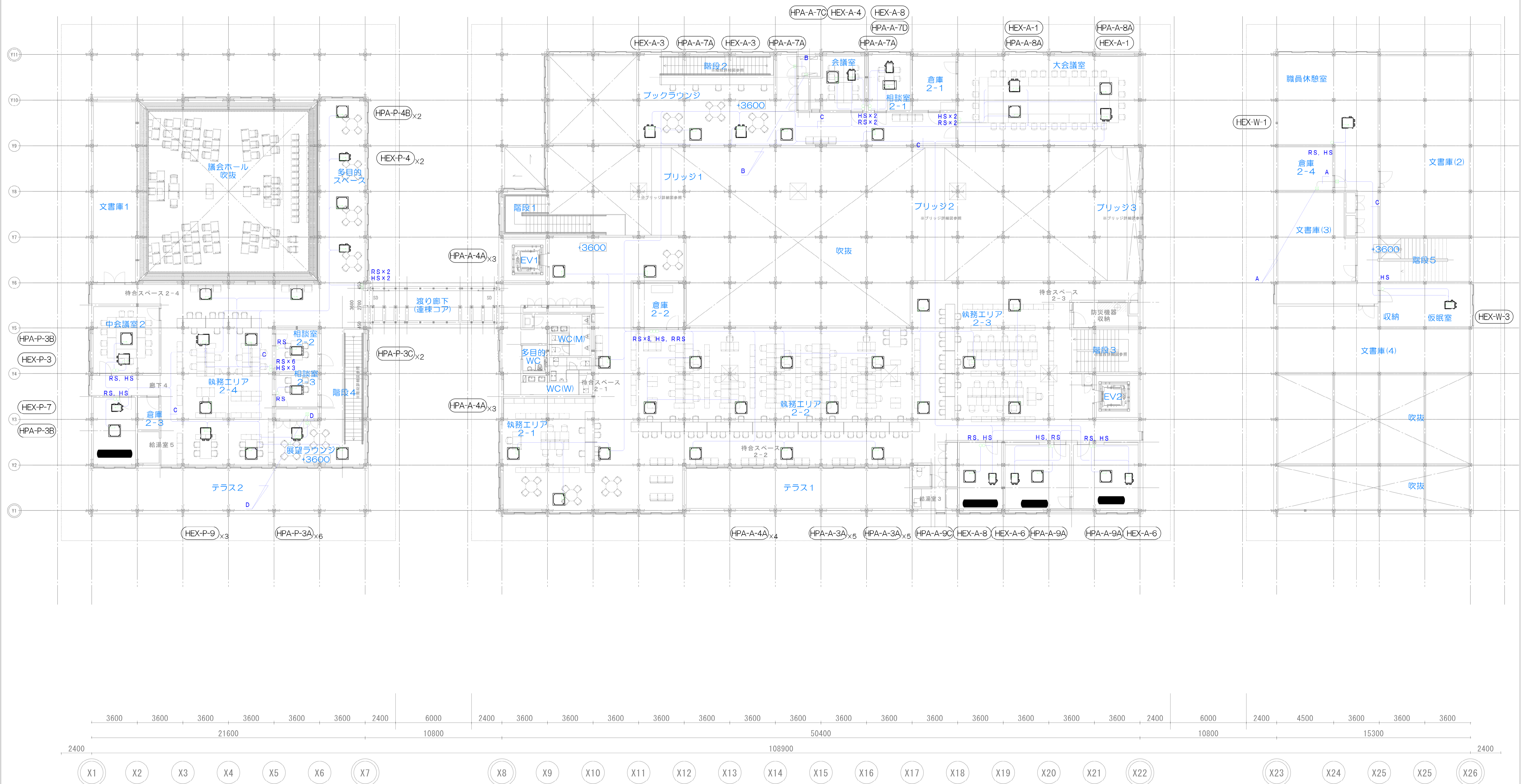


以降、自動制御設備 外構図参照

以降、自動制御設備 外構図参照

工事名称	大子町新庁舎建設工事	図面尺度	1/150 (A1)	区分	設備 (機械)	図面番号	M-044	通し番号	456
図面名称	自動制御設備 1階平面図		1/300 (A3)						457

-A-	EM-CEE1.25D	- 2φ 1 (E25)	空調監視幹線
-B-	EM-CEE1.25D	- 2φ 2 (E31)	空調監視幹線×2
	EM-CEES1.25D	- 4φ 1 (1)	RRS
-C-	EM-CEE1.25D	- 2φ 1 (コログシ)	空調監視幹線
-D-	EM-CEE1.25D	- 2φ 2 (E31)	空調監視幹線×2



工事名称	大子町新庁舎建設工事	図面尺度	1/150 (A1)	区分	設備 (機械)	図面番号	M-045	通し番号	457
図面名称	自動制御設備 2階平面図		1/300 (A3)						457