

大子町土砂災害・洪水ハザードマップ ～芦野倉地区版～

土砂災害

土砂災害防止法（土砂災害計画区域等における土砂災害対策の推進に関する法律：平成13年施工）に基づき、茨城県が指定した土砂災害警戒区域、土砂災害特別警戒区域（急傾斜地の崩壊、土石流により被害を受けるおそれのある区域）を示したものです。
茨城県及び大子町のホームページで詳細が閲覧できます。
茨城県 HP : <https://www.pref.ibaraki.jp/doboku/kasen/dam/dosha/index.html>
大子町 HP : <https://www.town.daigo.ibaraki.jp/page/page000583.html>

洪水

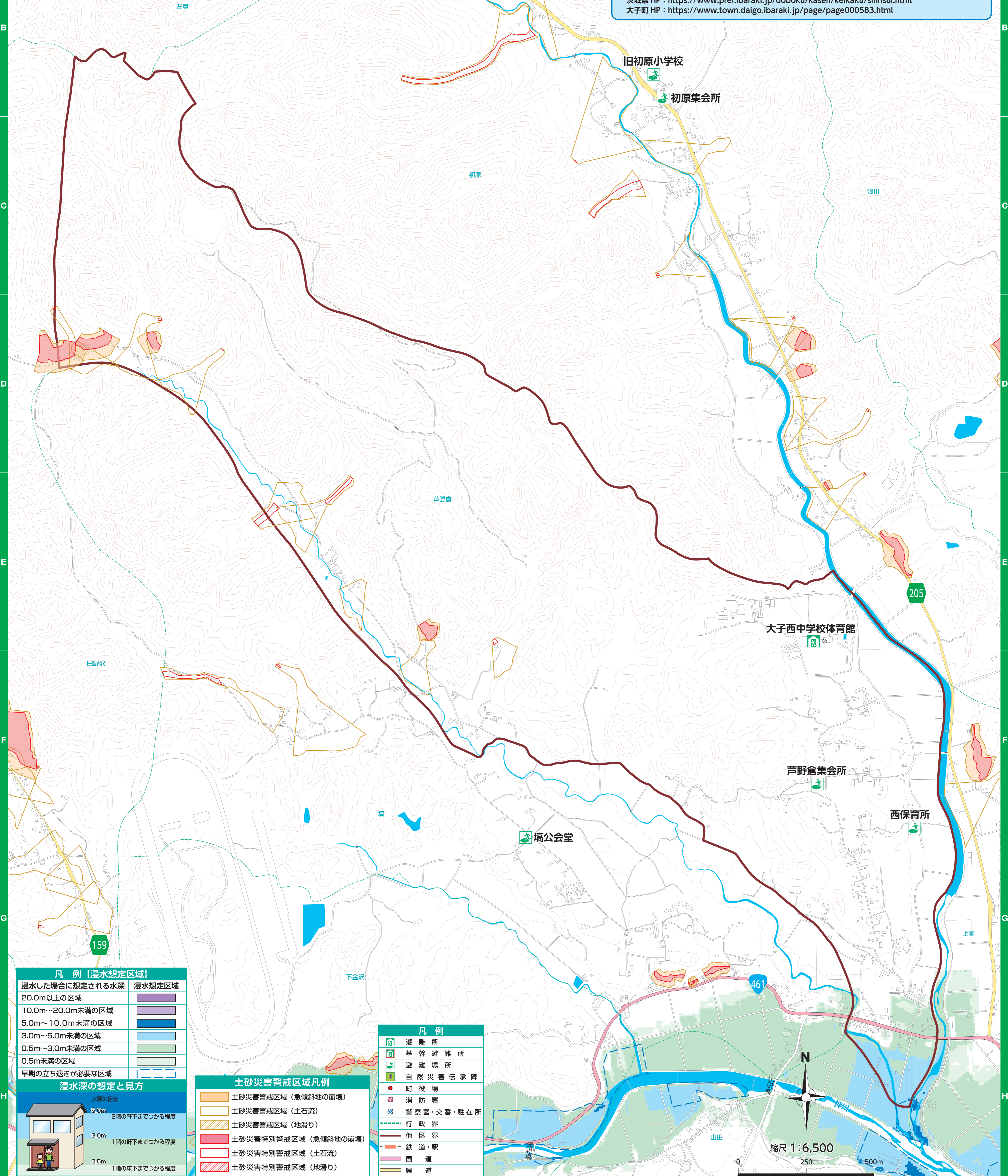
●久慈川
名称：久慈川水系久慈川浸水想定区域図（想定最大規模）
作成主体：茨城県
作成年月日：平成29年8月28日
前提となる降雨：久慈川流域の48時間総雨量616mm（水防法の規定により定められた想定最大規模降雨）

●押川
名称：久慈川水系押川浸水想定区域図（想定最大規模）
作成主体：茨城県
作成年月日：平成29年8月28日
前提となる降雨：押川流域の24時間総雨量661mm（水防法の規定により定められた想定最大規模降雨）
茨城県及び大子町のホームページで詳細が閲覧できます。
茨城県 HP : <https://www.pref.ibaraki.jp/doboku/kasen/keikaku/shinsui.html>
大子町 HP : <https://www.town.daigo.ibaraki.jp/page/page000583.html>

●最寄りの指定避難所・指定緊急避難場所

施設名	所在地	指定避難所	有効災害		
			洪水	土砂	地震
大子町立大子西中学校体育館	芦野倉 733	○	○	○	○
大子町立西保育所	芦野倉 401		○	○	○
大子町立芦野倉集会所	芦野倉 879-1		○	○	○
大子町立依上小学校体育館	下金沢 217-1	○基	×	○	○
大子町立依上小学校校舎	下金沢 217-1		△	○	○
依上コミュニティセンター	下金沢 208-3	○	×	×	○

○基・・・基幹避難所（町職員が配置される避難所） ○・・・指定避難所
△・・・条件付き適（2階建て以上等）



凡例【浸水想定区域】

浸水した場合に想定される水深	浸水想定区域
20.0m以上の区域	[Dark Purple]
10.0m～20.0m未満の区域	[Purple]
5.0m～10.0m未満の区域	[Blue-Black]
3.0m～5.0m未満の区域	[Blue]
0.5m～3.0m未満の区域	[Light Blue]
0.5m未満の区域	[Lightest Blue]
早期の立ち退きが必要な区域	[White with Blue Border]

浸水深の想定と見方

水深の目安

- 5.0m 2階の軒下までつかる程度
- 3.0m 1階の軒下までつかる程度
- 0.5m 1階の床下までつかる程度

土砂災害警戒区域凡例

- 土砂災害警戒区域（急傾斜地の崩壊）
- 土砂災害警戒区域（土石流）
- 土砂災害警戒区域（地滑り）
- 土砂災害特別警戒区域（急傾斜地の崩壊）
- 土砂災害特別警戒区域（土石流）
- 土砂災害特別警戒区域（地滑り）

凡例

- 避難所
- 基幹避難所
- 避難場所
- 自然災害伝承碑
- 町役場
- 消防署
- 警察署・交番・駐在所
- 行政界
- 他区界
- 鉄道・駅
- 国道
- 県道

縮尺 1:6,500
0 250 500m