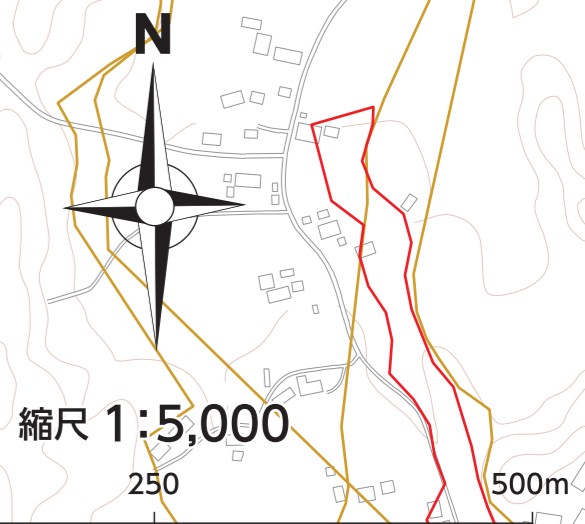
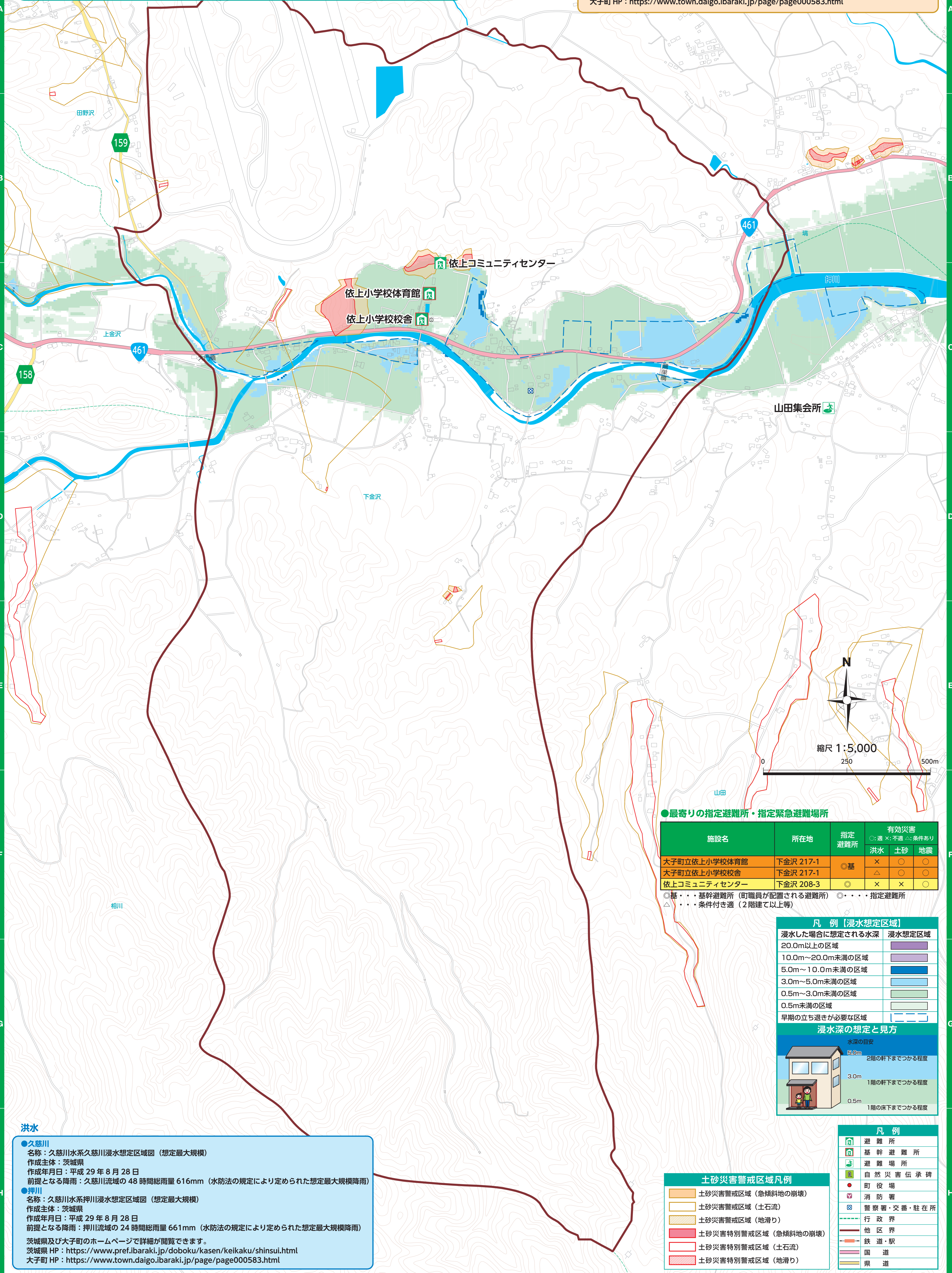


大子町土砂災害・洪水ハザードマップ ～下金沢地区版～

土砂災害

土砂災害防止法（土砂災害計画区域等における土砂災害防災対策の推進に関する法律：平成13年施工）に基づき、茨城県が指定した土砂災害警戒区域、土砂災害特別警戒区域（急傾斜地の崩壊、土石流により被害を受けるおそれのある区域）を示したものです。
茨城県及び大子町のホームページで詳細が閲覧できます。
茨城県 HP： <https://www.pref.ibaraki.jp/doboku/kasen/dam/dosha/index.html>
大子町 HP： <https://www.town.daigo.ibaraki.jp/page/page000583.html>



●最寄りの指定避難所・指定緊急避難場所

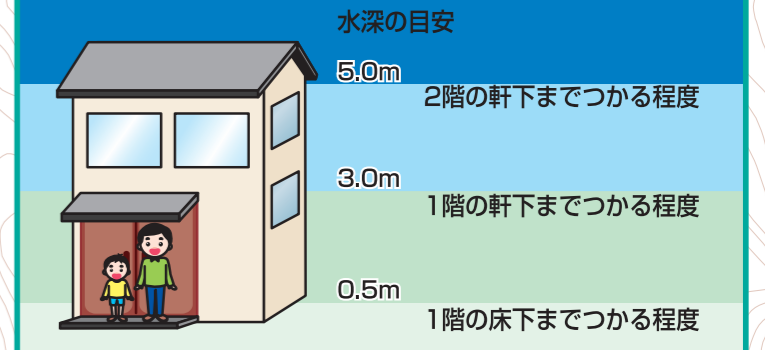
施設名	所在地	指定避難所	有効災害		
			洪水	土砂	地震
大子町立依上小学校体育館	下金沢 217-1	○基	×	○	○
大子町立依上小学校校舎	下金沢 217-1	○	△	○	○
依上コミュニティセンター	下金沢 208-3	○	×	×	○

○基・・・基幹避難所（町職員が配置される避難所） ○・・・指定避難所
△・・・条件付き適（2階建て以上等）

凡例（浸水想定区域）

浸水した場合に想定される水深	浸水想定区域
20.0m以上の区域	
10.0m～20.0m未満の区域	
5.0m～10.0m未満の区域	
3.0m～5.0m未満の区域	
0.5m～3.0m未満の区域	
0.5m未満の区域	
早期の立ち退きが必要な区域	

浸水深の想定と見方



洪水

●久慈川
名称：久慈川水系久慈川浸水想定区域図（想定最大規模）
作成主体：茨城県
作成年月日：平成29年8月28日
前提となる降雨：久慈川流域の48時間総雨量616mm（水防法の規定により定められた想定最大規模降雨）

●押川
名称：久慈川水系押川浸水想定区域図（想定最大規模）
作成主体：茨城県
作成年月日：平成29年8月28日
前提となる降雨：押川流域の24時間総雨量661mm（水防法の規定により定められた想定最大規模降雨）
茨城県及び大子町のホームページで詳細が閲覧できます。
茨城県 HP： <https://www.pref.ibaraki.jp/doboku/kasen/keikaku/shinsui.html>
大子町 HP： <https://www.town.daigo.ibaraki.jp/page/page000583.html>

土砂災害警戒区域凡例

- 土砂災害警戒区域（急傾斜地の崩壊）
- 土砂災害警戒区域（土石流）
- 土砂災害警戒区域（地滑り）
- 土砂災害特別警戒区域（急傾斜地の崩壊）
- 土砂災害特別警戒区域（土石流）
- 土砂災害特別警戒区域（地滑り）

凡例

- 避難所
- 基幹避難所
- 避難場所
- 自然災害伝承碑
- 町役場
- 消防署
- 警察署・交番・駐在所
- 行政界
- 他区界
- 鉄道・駅
- 国道
- 県道