

片道500円で味わう大自然への快速バスの旅!

奥久慈 おでかけ 快速バス

那須塩原 → 常陸大子ライン

那須塩原-大子間で
路線バスを運行!

東京-大子間が片道約2時間40分!
新幹線停車駅的那須塩原駅から常陸大子駅までワンコイン。
奥久慈おでかけ快速バスを利用しておでかけしませんか?



袋田の滝キャラクター「たき丸」

那須
塩原

大子

東京

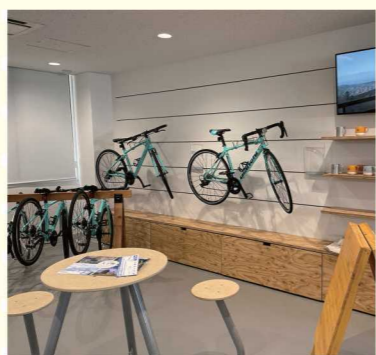
もみじ谷
大吊橋

国名勝 袋田の滝

奥久慈サイクルステーション

道の駅奥久慈だいが内にある奥久慈サイクルステーションでは、Eバイク(電動アシスト付自転車)、クロスバイク、ロードバイクなど、本格的な自転車がレンタルできます。

自転車で大子の街と自然を巡る旅はいかがですか?自転車ならではの楽しみや発見がありますよ!道の駅にもどったら、温泉に入って、疲れを癒してからお帰りいただけます。(常陸大子駅から道の駅まで徒歩約10分。)



奥久慈
サイクル
ステーション
予約ページ▶



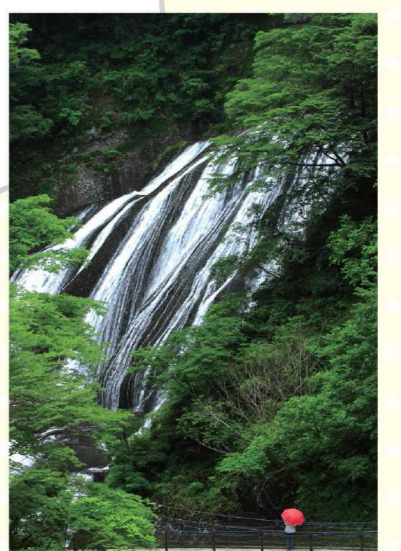
大子おやき学校

明治7年創設の旧榎野地小学校を活用した「大子おやき学校」。趣のある木造の建屋に入ると、当時の教室を再現した休憩スペースや、レトロな学校備品たちが皆さんを温かくお出迎え。おやきの販売・体験コーナーのほか、小学生や地域の方の手作り工芸品など、地元ならではのお土産販売コーナーもあります。



国名勝 袋田の滝

国名勝「袋田の滝」は、日本三名瀑のひとつであり、高さ120m、幅73m、四段に落下することから別名四度の滝とも呼ばれています。春には新緑、夏には水音がこだまし、秋には紅葉、冬には氷結の静寂さという、四季それぞれに織りなす滝の造形をお楽しみください。



那須塩原方面

常陸大子駅前発	9:40	11:35	15:40
旧上岡小学校前 (乗車のみ)	9:45	11:40	15:45
奥久慈茶の里公園 (乗車のみ)	9:56	11:51	15:56
那須塩原駅西口着	10:50	12:45	16:50

大子方面

那須塩原駅西口発	9:10	12:40	17:40
奥久慈茶の里公園 (降車のみ)	10:04	13:34	18:34
旧上岡小学校前 (降車のみ)	10:15	13:45	18:45
常陸大子駅前着	10:20	13:50	18:50

料金

[大人]片道500円(税込)
[小児]片道250円(税込)

運行日

令和6年
■5月3日~6日 ■8月10日~12日 ■10月19日、20日、26日、27日
■11月2日~4日、9日、10日、16日、17日、23日、24日
■12月29日~31日 ■翌1月1日~3日

予約方法

右記Web又は電話にてご予約ください。
※1ヶ月前の同日9:00から前日23:59までご予約いただけます。
※予約のみの受付になります。

ご予約・お問合せ先

茨城交通高速バス予約センター

■受付時間 9:00~13:00/14:00~18:00

TEL.029-309-5381

茨城県水戸市袴塚3-5-36

茨城交通株式会社 大子営業所

■受付時間 10:00~18:00

TEL.0295-72-0428

茨城県久慈郡大子町矢田823

ハイウェイバス ドットコム

<http://www.highwaybus.com/>



※新幹線にご乗車される場合には特急券・乗車券を別途ご購入いただく必要があります。