

# 町税等の納付は 口座振替を ご利用ください。



袋田の滝キャラクターたき丸

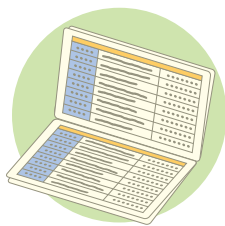
## 口座振替のメリット

### 簡単!



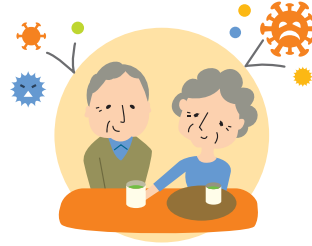
一度申込手順をすると、  
自動継続されるため  
簡単です。

### 確実!



納め忘れがなく  
納付の記録も  
しっかり残ります。

### 便利!



税金等納付のために窓口へ行く  
必要がなく、感染症対策にも  
なります。

## 口座振替の申込みは、次の3ステップで完了!

### Step.1



金融機関に備え  
付けの申込書に  
必要事項を記入

### Step.2



通帳届印を  
押印

### Step.3



金融機関の  
窓口へ提出

### 口座振替ができる税金・料金等

- ・町県民税（普通徴収分）
- ・固定資産税
- ・軽自動車税
- ・国民健康保険税
- ・介護保険料
- ・後期高齢者医療保険料
- ・町営住宅家賃
- ・町営浄化槽使用料
- ・町営墓地管理料
- ・ごみ処理手数料
- ・厨芥類処理手数料
- ・浄化槽清掃手数料
- ・し尿処理手数料
- ・水道料金

### 口座振替ができる金融機関

- ・常陽銀行
- ・筑波銀行
- ・茨城県信用組合
- ・中央労働金庫
- ・常陸農業協同組合
- ・ゆうちょ銀行

### ご案内

- ◎軽自動車税（種別割）の口座振替については、口座振替後、「軽自動車税（種別割）納税証明書（継続検査用）」をお送りします。
- ◎固定資産税の口座振替をご利用の方は、相続や共有関係に変化があった場合は、改めて口座振替の登録手続きが必要になります。
- ◎口座振替の結果は、預貯金通帳に記帳して確認してください。