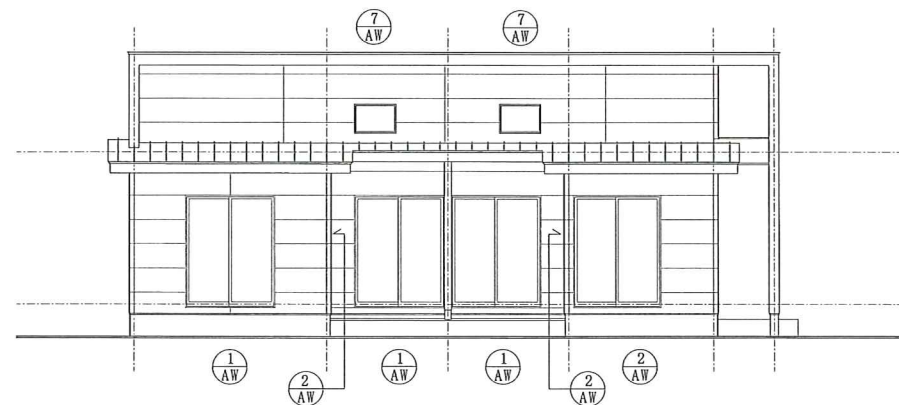
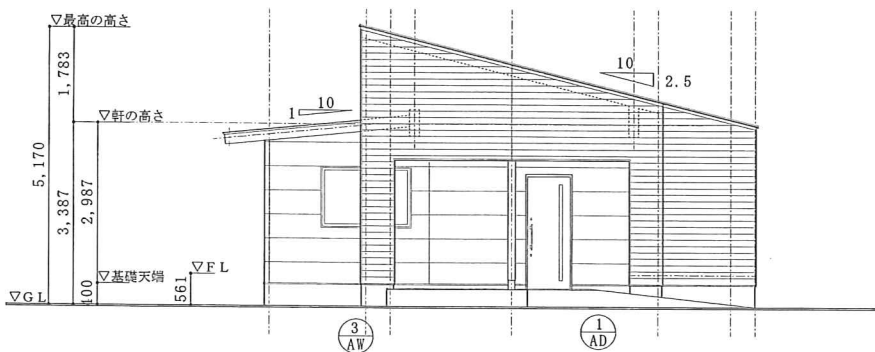


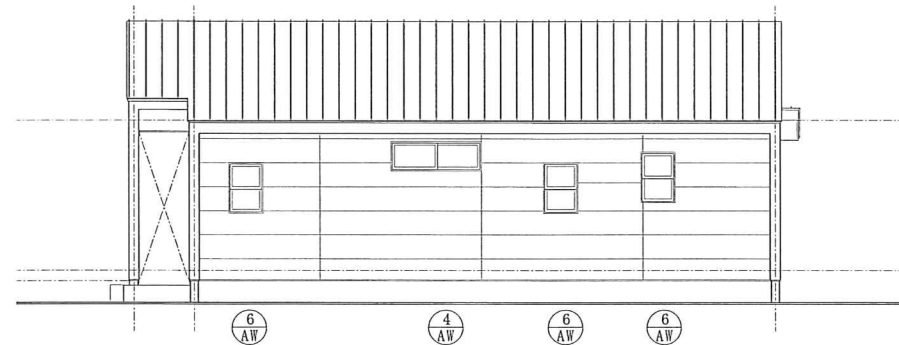
南西側立面図 S = 1 / 100



南東側立面図 S = 1 / 100



北東側立面図 S = 1 / 100



北西側立面図 S = 1 / 100

仕 上

屋根	t0.4㎏/㎡リウム銅板タテハゼ葺き 1寸勾配・2.5寸勾配
外壁	t16窯業系サイディング (金具工法)
軒天	t5㎏/㎡板目透し貼 一部有孔板貼 EP塗り
破風	杉: 24×200及び190 t0.4㎏/㎡リウム銅板葺き
水切	通気土台水切35 (ニチハ)
※基礎部の有効開口面積75cm ² /m 基礎パッキン高さ 20mm	